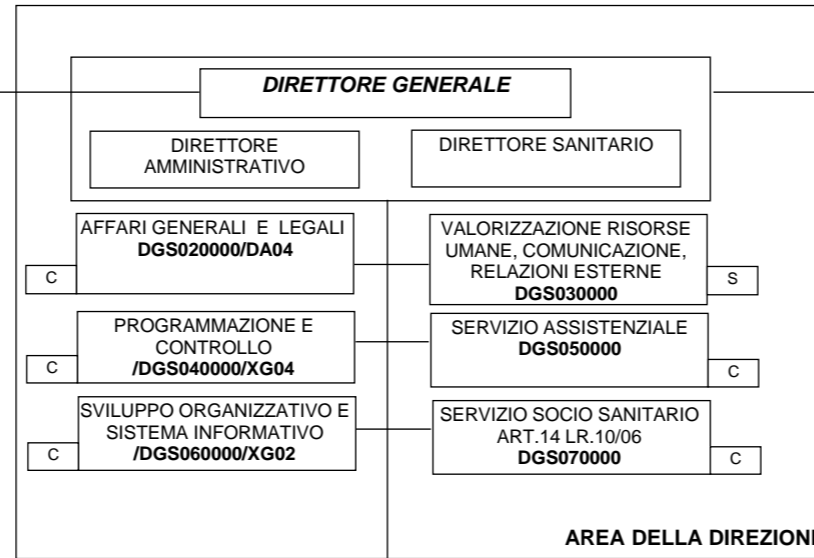


NUCLEO VALUTAZIONE/ XG09



COLLEGIO SINDACALE

TIPOLOGIA STRUTTURE	
S	Struttura semplice a valenza Dipartimentale
C	Struttura complessa a valenza Dipartimentale
C - Ds	Struttura complessa gestita direttamente dal Direttore Sanitario

Il presente organigramma è fedele all'Atto Aziendale della ASL 6 di Sanluri approvato con delibera n° 520 del 6 Dicembre 2007, risultato conforme alla normativa vigente ed approvato dalla Giunta Regionale con deliberazione n° 50/18 del 11 Dicembre 2007

