

**Regione Autonoma della Sardegna**  
Assessorato dell'Igiene e Sanità e dell'Assistenza Sociale



**A.S.L. SANLURI**

**COMUNE DI SAN GAVINO MONREALE**

**P. OSPEDALIERO NOSTRA SIGNORA DI BONARIA**

**PROGETTO PER LA RIMODULAZIONE ED  
AMPLIAMENTO DEL REPARTO RADIOLOGIA ED  
ENDOSCOPIA DEL PRESIDIO OSPEDALIERO DI  
SAN GAVINO MONREALE**

**PROGETTO ESECUTIVO**

**SCHEMA UNIFILARE  
IMPIANTO ELETTRICO**

IL PROGETTISTA

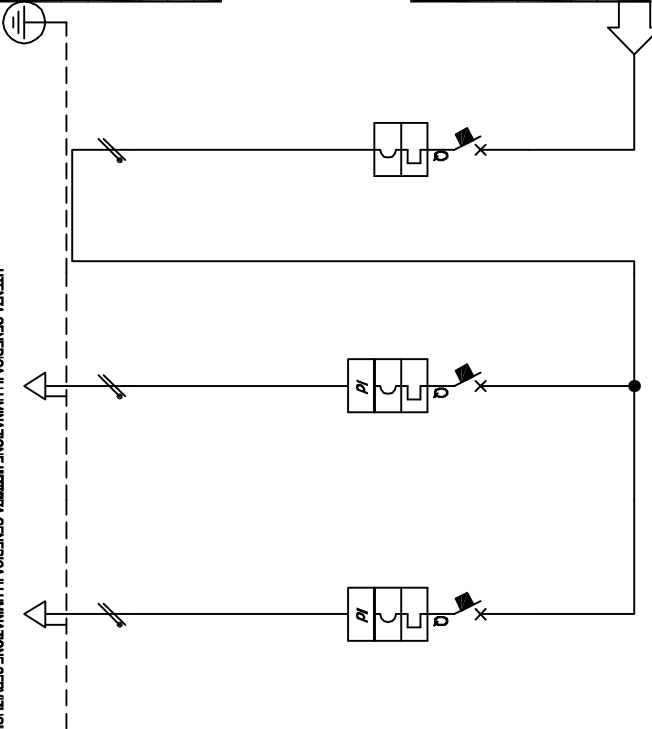
**Ing. PAOLO SERRA**

RESPONSABILE DEL PROCEDIMENTO:

**Geom. GIUSEPPE BOTTA**

SCALA:  <b>/</b>	DATA:  <b>LUGLIO 2012</b>	IL DIRETTORE GENERALE :  <b>Dr. SALVATORE PIU</b>
TAVOLA:  <b>3.UIE</b>	AGGIORN:	
	FILE:	

4	Da Quadro:	QPT
	Partenza:	
5	Cavo [mm²]:	1(3G1,5)
6	Lunghezza [m]:	100
7	Frequenza [Hz]:	50
8	Tensione [V]:	230
9	Polarità:	Monofase L3+N
10	Tipo mosetto:	
11	Numerazione mosetto:	



1	Grado di protezione IP:	---
2	Codice:	
3	Stigla utenza	

4	Descrizione	
5	Potenza Contemporanea	[kW]
6	Corrente (Ib)	[A]
7	CosFi	
8	Coef. di Contemporaneità	[%]
9	Schema Funzionale	

10	PROTEZIONE	
11	Im (max/min/leg)	[A]
12	In (max/min/leg)	[A]
13	Poli / Curva	
14	P.d.l.	[kA]
15	I differenziale	[A]
16	Coef. Utilizzazione Ku	[%]
17	Contattore Tipo	

18	NOTE	
19	C.d.t.Linea (con Ib)	[%]
20	Stigla	
21	Lungh /L. max Prot	[m]
22	Posa	
23	Sezione	[mmq]
24	Portata (Iz)	[A]

25	Nr.	Data	Descrizione	Dis.	Cont.	Visio.
26						
27						
28						
29						

30	GENERALE ILLUMINAZIONE	ILLUMINAZIONE UFFICI	ILLUMINAZIONE SERVIZI IGIENICI
31			
32			
33			
34			
35			
36			
37			
38			
39			
40			
41			
42			
43			
44			
45			
46			
47			
48			
49			
50			
51			
52			
53			
54			
55			
56			
57			
58			
59			
60			
61			
62			
63			
64			
65			
66			
67			
68			
69			
70			
71			
72			
73			
74			
75			
76			
77			
78			
79			
80			
81			
82			
83			
84			
85			
86			
87			
88			
89			
90			
91			
92			
93			
94			
95			
96			
97			
98			
99			
100			

101	0,8	0,4	0,2
102	2,887	1,225	0,982
103	0,9	0,9	0,9
104	100	100	100
105			
106			
107			
108			
109			
110			
111			
112			
113			
114			
115			
116			
117			
118			
119			
120			
121			
122			
123			
124			
125			
126			
127			
128			
129			
130			
131			
132			
133			
134			
135			
136			
137			
138			
139			
140			
141			
142			
143			
144			
145			
146			
147			
148			
149			
150			
151			
152			
153			
154			
155			
156			
157			
158			
159			
160			
161			
162			
163			
164			
165			
166			
167			
168			
169			
170			
171			
172			
173			
174			
175			
176			
177			
178			
179			
180			
181			
182			
183			
184			
185			
186			
187			
188			
189			
190			
191			
192			
193			
194			
195			
196			
197			
198			
199			
200			

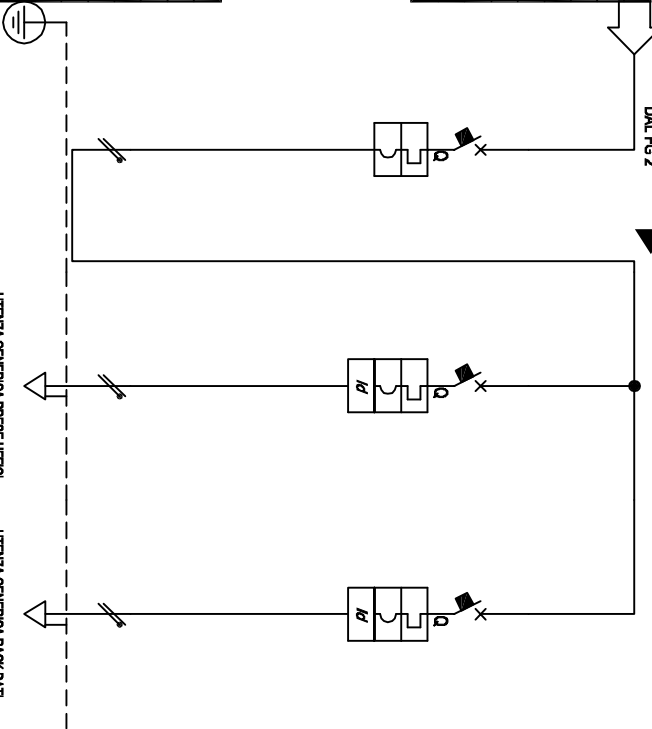
201	0,8	0,4	0,2
202	2,887	1,225	0,982
203	0,9	0,9	0,9
204	100	100	100
205			
206			
207			
208			
209			
210			
211			
212			
213			
214			
215			
216			
217			
218			
219			
220			
221			
222			
223			
224			
225			
226			
227			
228			
229			
230			
231			
232			
233			
234			
235			
236			
237			
238			
239			
240			
241			
242			
243			
244			
245			
246			
247			
248			
249			
250			
251			
252			
253			
254			
255			
256			
257			
258			
259			
260			
261			
262			
263			
264			
265			
266			
267			
268			
269			
270			
271			
272			
273			
274			
275			
276			
277			
278			
279			
280			
281			
282			
283			
284			
285			
286			
287			
288			
289			
290			
291			
292			
293			
294			
295			
296			
297			
298			
299			
300			

301	0,8	0,4	0,2
302	2,887	1,225	0,982
303	0,9	0,9	0,9
304	100	100	100
305			
306			
307			
308			
309			
310			
311			
312			
313			
314			
315			
316			
317			
318			
319			
320			
321			
322			
323			
324			
325			
326			
327			
328			
329			
330			
331			
332			
333			
334			
335			
336			
337			
338			
339			
340			
341			
342			
343			
344			
345			
346			
347			
348			
349			
350			
351			
352			
353			
354			
355			
356			
357			
358			
359			
360			
361			
362			
363			
364			
365			
366			
367			
368			
369			
370			
371			
372			
373			
374			
375			
376			
377			
378			
379			
380			
381			
382			
383			
384			
385			
386			
387			
388			
389			
390			
391			
392			
393			
394			
395			
396			
397			
398			
399			
400			

Quadro QZ				QZ	
QUADRO ZONA UFFICI RADIOLOGIA					
Nome File: 00					

[illegible]

Da Quadro:	QPT
Partenza:	
Cavo [mm²]:	1(3G10)
Lunghezza [m]:	100
Frequenza [Hz]:	50
Tensione [V]:	230
Polarità:	Monofase L3+N
Tipo mosetto:	
Numerazione mosetto:	



Sigla:	
Alimentazione:	
Icc Max [kA]:	0,547
Tens. Nomin. di impiego [V]:	230
Tens. Nomin. di isolam. [V]:	
Frequenza [Hz]:	50
Corrente ammissib. 1 s [kA]:	
Grado di protezione IP:	---
Codice:	
Stiglia utenza	

Descrizione	
Potenza Contemporanea	[kW]
Corrente (Ib)	[A]
CosFi	
Coef. di Contemporaneità	[%]
Schema Funzionale	

Protezione	
Im (max/min/reg)	[A]
In (max/min/reg)	[A]
Poli / Curva	
P.d.l.	[kA]
I differenziale	[A]
Coef. Utilizzazione Ku	[%]
Contattore Tipo	

NOTE	
C.d.t.Linea (con Ib)	[%]
Stiglia	
Lungh /L max Prot	[m]
Posa	
Sezione	[mmq]
Portata (Iz)	[A]

GENERALE PRESSE CONTINUITA	PRESSE UFFICI	UTENZA GENERALE RACK DATI			
2	3	1			
9,823	14	4,811			
0,9	0,9	0,9			
50	100	100			
SSJ35/07MM	SSU/353MK16	SSU/353MK10			
---/100	---/160	---/100			
---/10	---/16	---/10			
1P x 10 + N / C	1P x 10 + N / C	1P x 10 + N / C			
8	6	6			
---	0,03 - Cl AC	0,03 - Cl AC			
100	100	100			
2,42	3,72	3,48			
FGTOM1	FGTOM1	FGTOM1			
2083	2025	2030			
143/42_2300,8	143/42_2300,8	143/42_2300,8			
1(954)	1(954)	1(951,5)			
28	28	15			

Data:		08/05/2012		Impronta:		Quadro QZ		QZ	
Disegn:				Note:		QUADRO ZONA UFFICI RADIOLOGIA		Nome File:	
Contr:						00000203		Commento:	
Visio:								Foglio:	
								3	
								Segue:	
								5	
								N° Disegn:	
								QZ	



9	Sigla:		
10	Alimentazione:		
11	loc Max [kA]:	0,093	
12	T ens. Nomin. di impiego [V]:	230	
13	T ens. Nomin. di isolam. [V]:		
14	Frequenza [Hz]:	50	
15	Corrente ammissib. 1 s [kA]:		
16	Grado di protezione IP:	---	
17	Codice:		
18	Sigla utenza		
19	Descrizione		
20	Potenza Contemporanea	[kW]	
21	Corrente (Ib)	[A]	
22	Costi		
23	Coef. di Contemporaneit'	[%]	
24	Schema Funzionale		
25	Marca		
26	Modello		
27	Esecuzione		
28	Im (max/min/reg)	[A]	
29	In (max/min/reg)	[A]	
30	Poll / Curva		
31	P.d.I.	[kA]	
32	I differenziale	[A]	
33	Coef. Utilizzazione Ku	[%]	
34	Contattore Tipo		
35	NOTE		
36	C.d.t Linea (con Ib)	[%]	
37	Sigla		
38	Lunghezza /L max Prot	[m]	
39	Posa		
40	Sezione	[mmq]	
41	Portata (Iz)	[A]	
42	LINEA		
43			
44			
45			
46			
47			
48			
49			
50			
51			
52			
53			
54			
55			
56			
57			
58			
59			
60			
61			
62			
63			
64			
65			
66			
67			
68			
69			
70			
71			
72			
73			
74			
75			
76			
77			
78			
79			
80			
81			
82			
83			
84			
85			
86			
87			
88			
89			
90			
91			
92			
93			
94			
95			
96			
97			
98			
99			
100			

LINEA RICARICA/AUTOLIMENTATE	BATTERIE EMERGENZA						
0,2	0,4						
0,962	1,925						
0,9	0,9						
50	100						
	-						
SBU1353IKK10	-						
--1100	--110						
--110	--110						
1P x 10 + N/C	-						
8	-						
0,03 - CL AC	-						
100	100						
1,21	1,59						
FETOM1	FETOM1						
20812	20146						
143A2_23000,9	143A2_23000,9						
1(3G15)	1(3G15)						
15	15						

Quadro QZ		QZ	
<b>QUADRO ZONA UFFICI RADIOLOGIA</b>			
Nome File:		Committente:	
000000204			
Regio:		Segno:	
4		5	
		QZ	

