

Fondo per lo Sviluppo
e la Coesione

RISTRUTTURAZIONE INTEGRALE DEL FABBRICATO DESTINATO AL CENTRO ALCOLOGICO IN VIA MUNICIPIO A SAMASSI

PROGETTISTA

COMISSARIO STRAORDINARIO
Dr.ssa MARIA MADDALENA GIUA

DIRETTORE AMMINISTRATIVO
Dr.ssa PATRIZIA SOLLAI

DIRETTORE SANITARIO
Dr.ssa MARCELLA MARIA AUSILIATRICE SCANDONE

**RESPONSABILE UNICO
DEL PROCEDIMENTO**
Geom. GIUSEPPE BOTTA

Ing. Maria Elena LIXI

PROGETTO ESECUTIVO

ELABORATI

TAVOLA 03

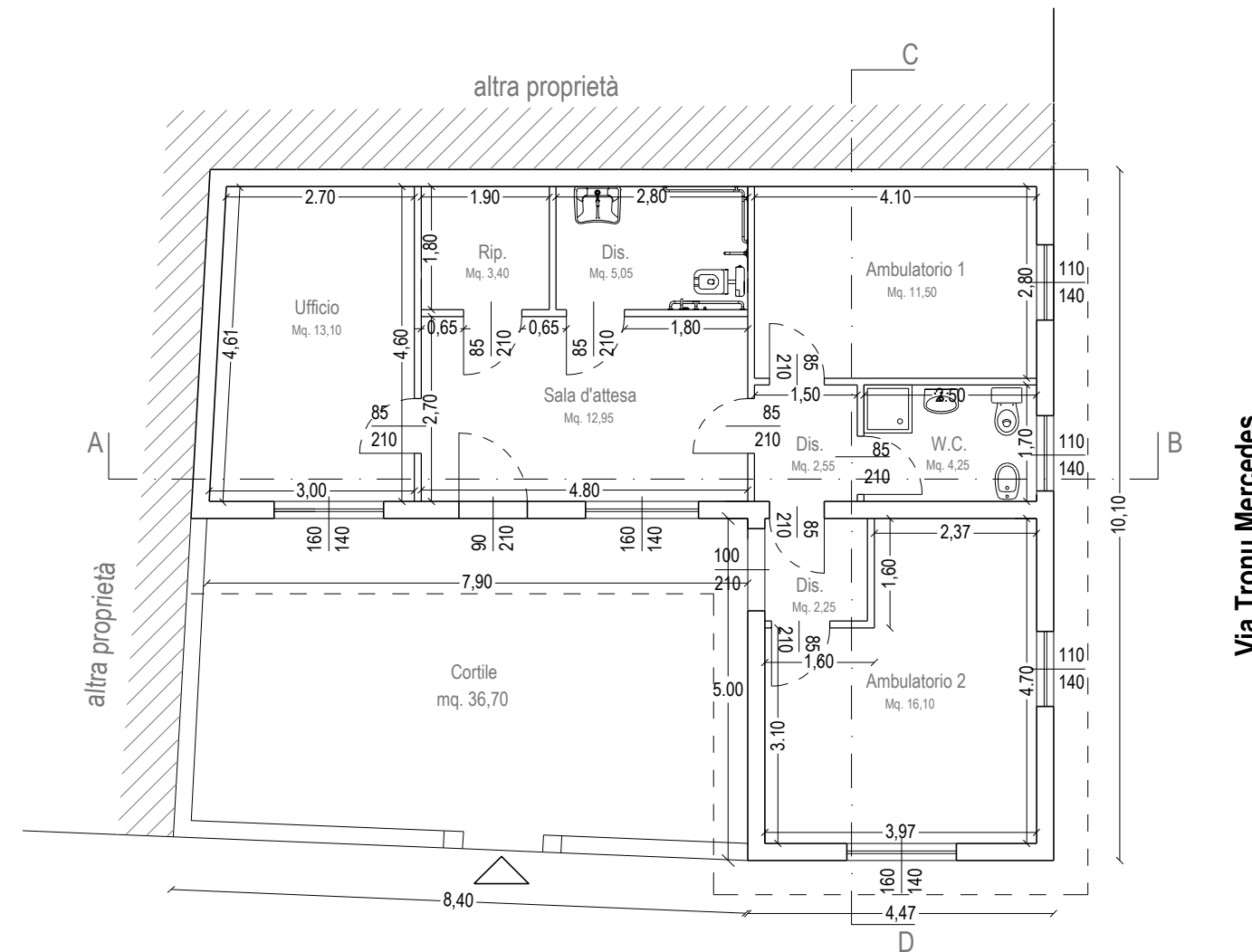
STATO DI PROGETTO

PRINCIPALI INTERVENTI

ELABORATO

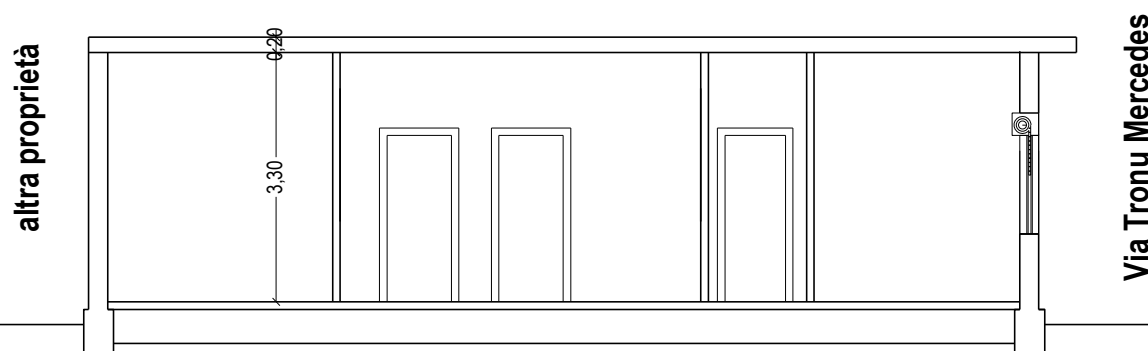
del 10.11.201

REV. N° 1	DE
REV. N° 2	DE
REV. N° 3	DE
AGG.	DE



Via Tronu Mercedes

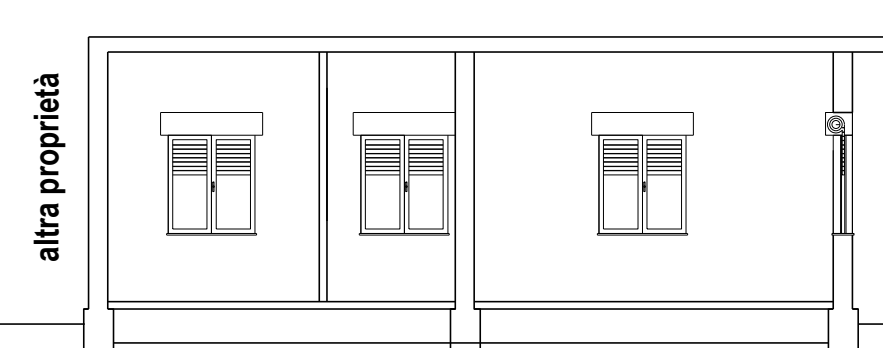
Sezione A-



altra proprietà

Via Tronù Mercedes

Sezione C-D



altra proprietà

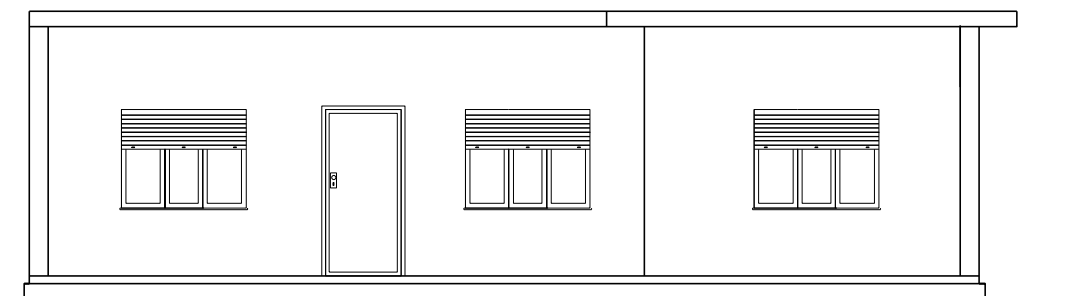
Via Municipio

PRINCIPALI PROBLEMATICHE

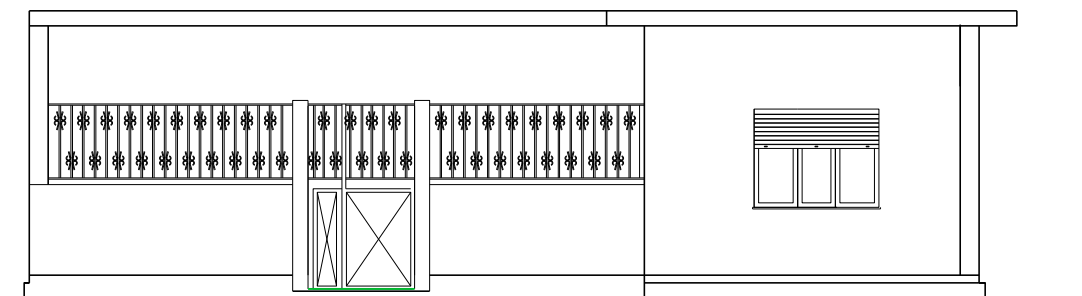
Presenza di infissi obsoleti e non conformi alle vigenti normative per il risparmio energetico D. Lgs. 192/2005

Presenza di barriere architettoniche, assenza del requisito di accessibilità di cui L.13/89, D.P.R. 236/89, assenza di servizi igienici adeguati e di percorsi fruibili per garantire l'accesso ad ogni parte della struttura

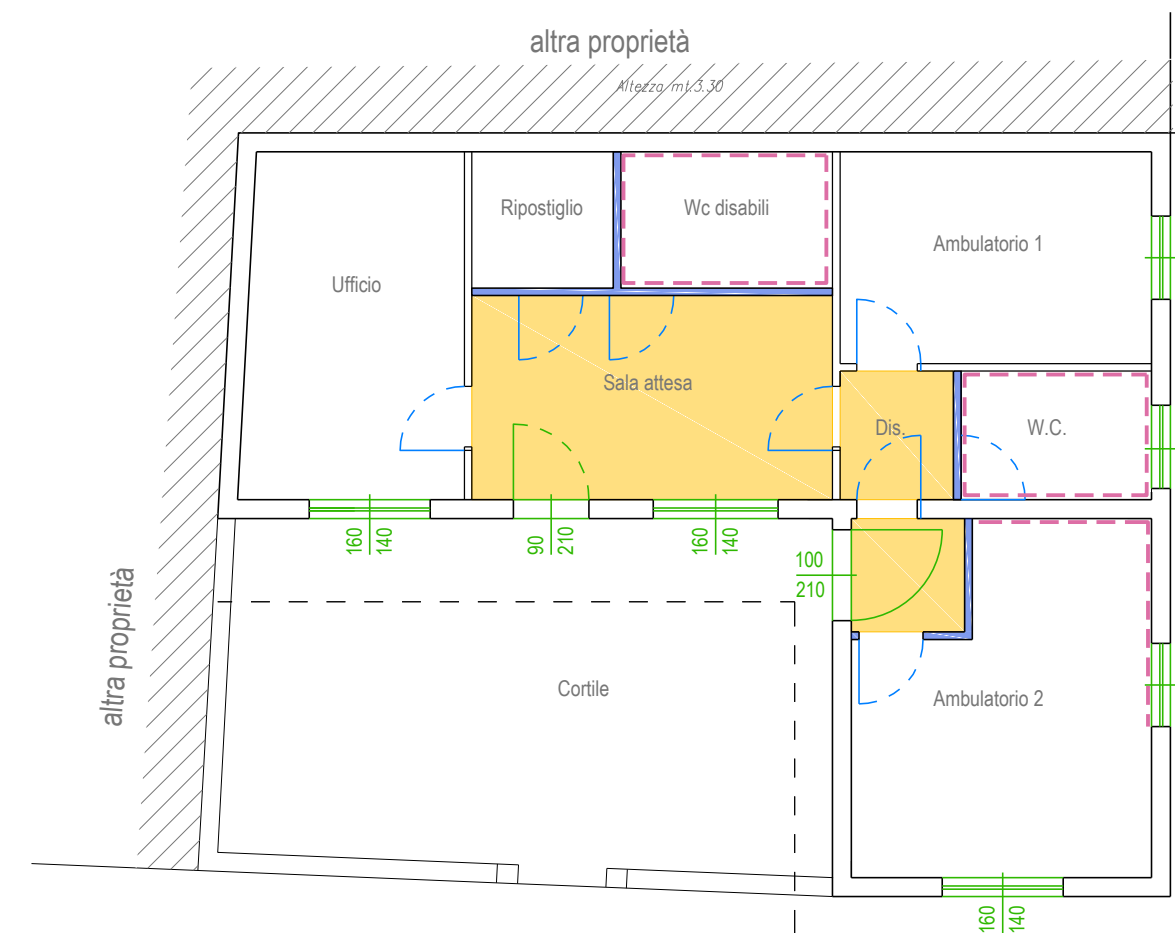
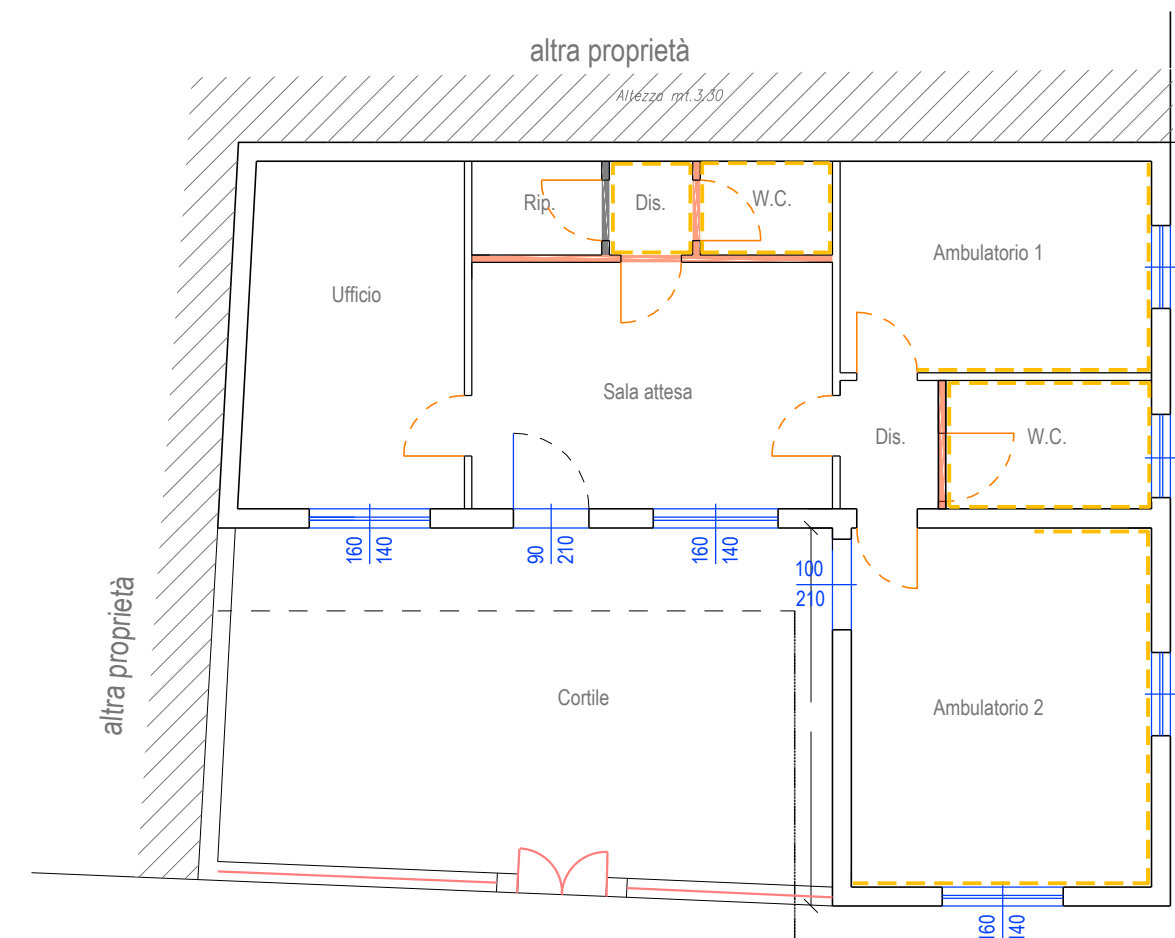
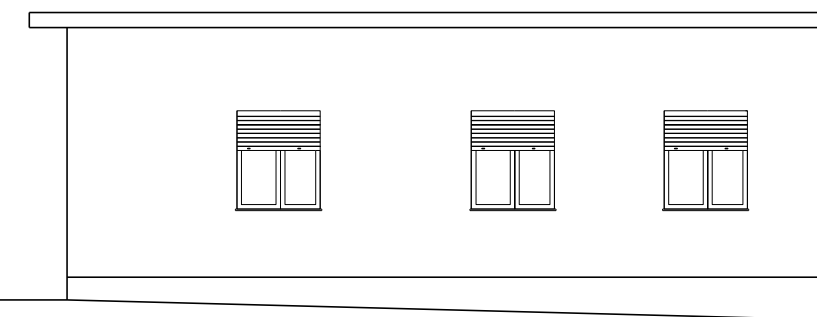
Prospetto cortile interno alla Via Municipio








Prospetto alla Via Municipio








Prospetto alla Via Tronu Mercedes



PRINCIPALI INTERVENTI IN PROGETTO

-  Demolizione tramezzi
-  Rimozione infissi interni
-  Rimozione infissi esterni
-  Rimozione e manutenzione della recinzione in ferro e delle protezioni alle finestre
-  Rimozione rivestimento pareti

DEMOLIZIONI

-  Realizzazione tramezzi per nuove partizioni interne
-  Sostituzione infissi interni aventi dimensioni adeguate per garantire l'accessibilità
-  Sostituzione infissi esterni conformi alle vigenti normative sul risparmio energetico senza alterazione estetica dei prospetti
-  Posa controsoffittatura
-  Posa rivestimenti

Opere interne di tinteggiatura e posa controsoffittatura

Manutenzione impianto idrico-sanitario dei servizi igienici ed adeguamento per la realizzazione di servizio disabili

Manutenzione impianti elettrico e climatizzazione

Sistemazione area esterna

Manutenzione della copertura e pulizia di pluviali e canali di gronda

Tinteggiature prospetti esterni nel rispetto delle tonalità esistenti e senza alterazioni estetiche

SOSTITUZIONI, RICOSTUZIONI E MANUTENZIONI