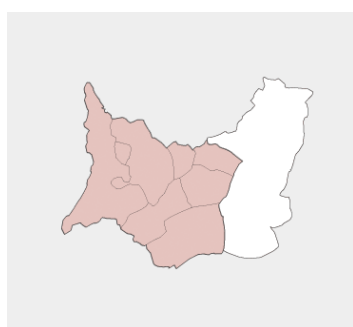
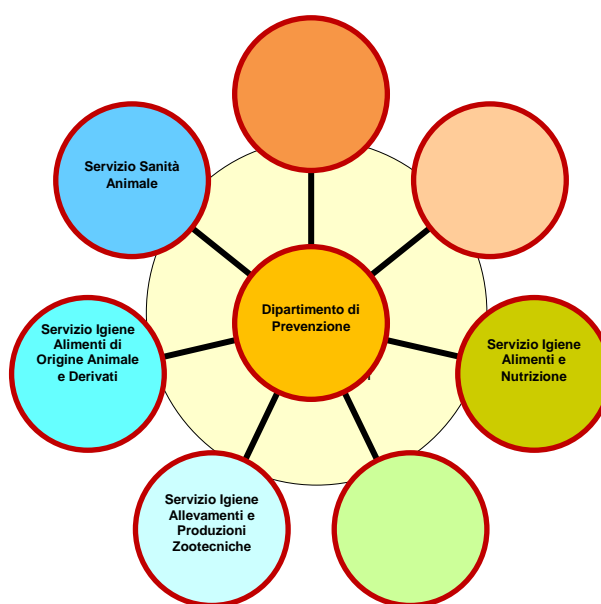


# DIPARTIMENTO DI PREVENZIONE

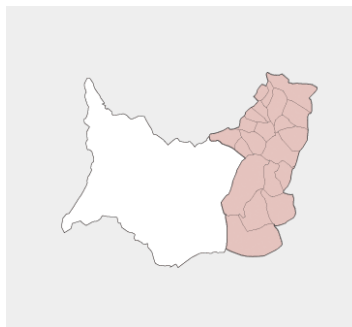
## STRUTTURE ORGANIZZATIVE INCARICATE DEI CONTROLLI UFFICIALI RELATIVI ALLA SICUREZZA ALIMENTARE

### RELAZIONE INTERMEDIA DELL'ATTIVITA' SVOLTA NEL 2016

Data redazione: 29 luglio 2016



**Distretto di Guspini**



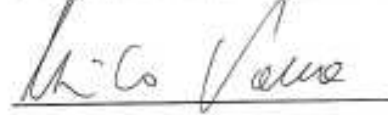
**Distretto di Sanluri**

## STRUTTURE ORGANIZZATIVE INCARICATE DEI CONTROLLI UFFICIALI RELATIVI ALLA SICUREZZA ALIMENTARE

Servizio Igiene Alimenti e Nutrizione  
Dott. Iginio Pintor



Servizio Sanità Animale  
Dott. Enrico Vacca



Servizio Igiene degli Alimenti di Origine Animale  
Dott.ssa Paola A. M. Piombo




*Psa*  
Servizio Igiene degli Allevamenti e delle  
Produzioni Zootecniche  
Dott. Felice Luciano Cocco



Sanluri 29 luglio 2016

Il Direttore del Dipartimento  
di Prevenzione  
Dott.ssa Pierina Manca



## **PRESENTAZIONE**

Il documento presentato e condiviso in occasione della riunione del Comitato del 29 luglio 2016, descrive l'attività svolta al 30 giugno 2016 dai Servizi coinvolti nella esecuzione dei Controlli Ufficiali relativi alla sicurezza alimentare.

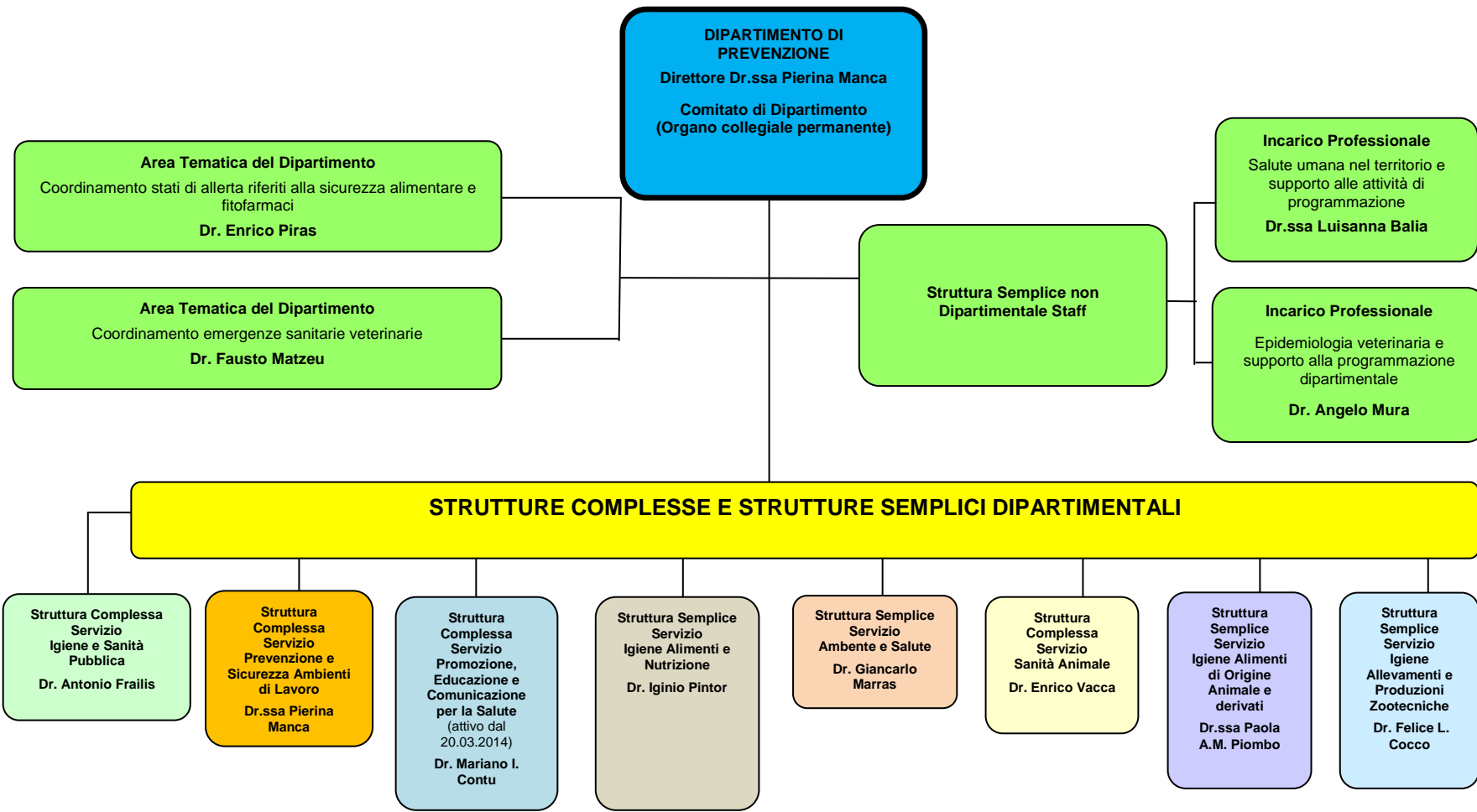
Lo scopo è quello di dare evidenza dell'attività di monitoraggio svolta e di misurare il grado di raggiungimento degli obiettivi previsti ad inizio anno e inoltre rappresenta uno strumento di trasparenza rispetto alla metodologia di lavoro utilizzata e allo stesso tempo un momento per rimodulare eventuali azioni per favorire il raggiungimento degli obiettivi.

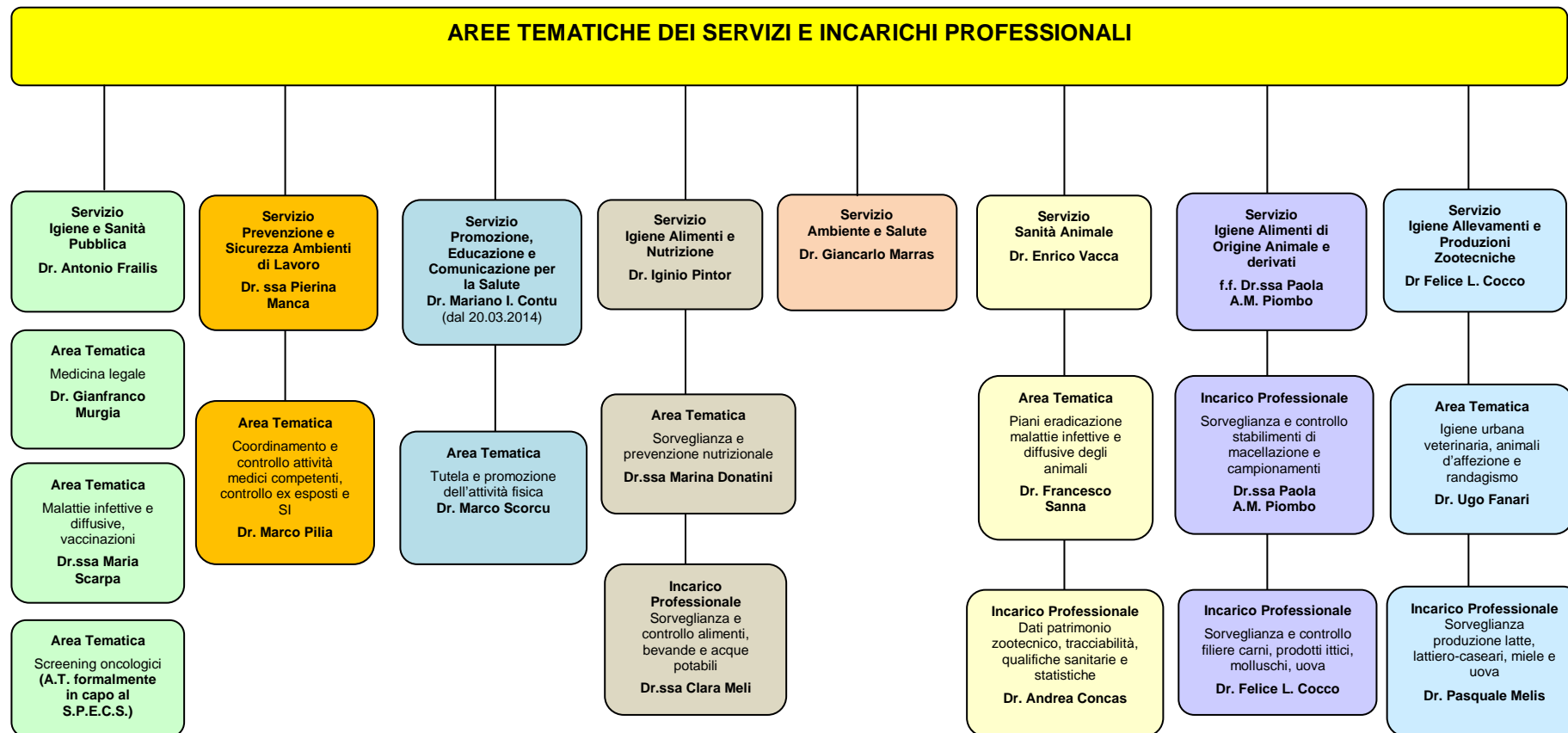
Il documento nato dalla collaborazione dei direttori di struttura organizzativa coinvolti nella Sanità pubblica veterinaria e nella sicurezza alimentare, dei dirigenti incaricati, dei dirigenti della struttura di Staff e degli operatori del dipartimento, con il coordinamento del direttore del dipartimento, si compone dei seguenti capitoli:

<b>CAPITOLO</b>	<b>Pag.</b>
<b>Struttura organizzativa del dipartimento di prevenzione</b>	<b>5</b>
<b>Strutture complesse del dipartimento, aree tematiche e incarichi professionali di servizio</b>	<b>6</b>
<b>Risorse umane presenti al 31 dicembre 2015</b>	<b>8</b>
<b>Relazione intermedia dell'area tematica del dipartimento di prevenzione "Coordinamento degli stati di allerta riferiti alla sicurezza Alimentare e prodotti fitosanitari"</b>	<b>10</b>
<b>Relazione intermedia del Servizio Igiene Alimenti e Nutrizione</b>	<b>15</b>
<b>Relazione intermedia del Servizio di Sanità Animale</b>	<b>31</b>
<b>Relazione intermedia del Servizio Igiene Alimenti di Origine Animale e Derivati</b>	<b>46</b>
<b>Relazione intermedia del Servizio Igiene degli Allevamenti e delle Produzioni Zootecniche</b>	<b>57</b>

## **STRUTTURA ORGANIZZATIVA DEL DIPARTIMENTO DI PREVENZIONE**

**CONFIGURAZIONE ORGANIZZATIVA DEL DIPARTIMENTO DI PREVENZIONE  
AL 31 Dicembre 2015**





**RISORSE UMANE DEL DIPARTIMENTO E LORO RIPARTIZIONE  
(effettivamente presenti al 31 dicembre 2015)**

Strutture organizzative	Medici	Medici veterinari	Biologo	Ingegnere	Tdp	Infermieri	Amministrativi	Operatori tecnici
S.I.S.P.	11					7,30	1	
S.Pre.S.A.L.	3		0,68	1	6	0,7	0,9	
S.P.E.C.S. (compresa Area tematica Tutela e promozione attività fisica)	2				0,15			
S.I.A.N.	4				10,62			
S.A.S.	1		0,32		3,25		0,72	
S.S.A.		16			4,98 *		1,57	2
S.I.A.O.A.		9					0,57	2
S.I.A.P.Z.		4					0,57	2
STAFF	1	1						
COSTI COMUNI							0,56	
<b>TOTALI</b>	<b>22</b>	<b>30</b>	<b>1</b>	<b>1</b>	<b>25</b>	<b>8</b>	<b>5,90</b>	<b>6</b>

\* il personale è condiviso tra i Servizi Veterinari; la condivisione è specificata nelle schede dei Servizi

**Acronimi:**

<b>SISP</b>	Servizio Igiene e Sanità Pubblica
<b>SPreSAL</b>	Servizio Prevenzione e Sicurezza Ambienti di Lavoro
<b>SPECS</b>	Servizio Promozione, Educazione e Comunicazione per la Salute
<b>SIAN</b>	Servizio Igiene Alimenti e Nutrizione
<b>SAS</b>	Servizio Ambiente e Salute
<b>SSA</b>	Servizio Sanità Animale
<b>SIAOA</b>	Servizio Igiene degli Alimenti di Origine Animale
<b>SIAPZ</b>	Servizio Igiene degli Allevamenti e delle Produzioni Zootecniche



## **Relazione intermedia dell'attività 2016**

**RELAZIONE INTERMEDIA ANNO 2016**  
Area tematica del dipartimento di prevenzione**COORDINAMENTO DEGLI STATI DI ALLERTA RIFERITI ALLA SICUREZZA  
ALIMENTARE E PRODOTTI FITOSANITARI****RESPONSABILE: Dr. Enrico Piras****INDIRIZZO: Poliambulatorio Via Bologna 13****POSTA ELETTRONICA: [epiras@aslsanluri.it](mailto:epiras@aslsanluri.it)****TELEFONO E FAX: 3292108810****PIANO DI ATTIVITÀ RISPONDENTE ALLA SEGUENTE AREA STRATEGICA  
AZIENDALE**

- Integrazione dei Servizi
- Mantenimento / potenziamento livello di attività
- Formazione dei dipendenti
- Trasparenza delle attività / Accesso ai servizi
- Completezza e accuratezza flussi informativi
- Razionalizzazione Spesa Sanitaria
- Rispetto tempo / liste di attesa
- Sviluppo Piano Regionale della Prevenzione

**AREA ALL'INTERNO DELLA QUALE SI COLLOCA IL PIANO**

- Area di sviluppo del Dipartimento di Prevenzione
- Area di sviluppo del Servizio (specificare quale)
- Altre aree di sviluppo (specificare quale)

**TEMPI DI REALIZZAZIONE**

Inizio: Gennaio 2016

Termine: Dicembre 2016

**OBIETTIVO GENERALE**

Promuovere un utilizzo consapevole dei prodotti Fitosanitari con un sistema di vendita qualificato e finalizzato verso un utilizzo sempre più limitato e sostenibile dei prodotti Fitosanitari.

Campionamento e controllo delle derrate alimentari per evitare il consumo di alimenti non idonei.

La gestione puntuale dei sistemi di allerta afferenti e efferenti, l'applicazione delle procedura Dipartimentali.

**OBIETTIVO 1: Controllo sul Commercio e Utilizzo dei Prodotti Fitosanitari :**

➤ <b>INDICATORI DI ATTIVITÀ</b>	<b>Valore atteso al 30.06</b>	<b>Valore conseguito al 30.06</b>	<b>Valore atteso al 31.12.2016</b>	<b>Valore standard RAS</b>	<b>Valore conseguito nel 2015</b>
Definizione del programma annuale di vigilanza sul commercio e utilizzo dei prodotti fitosanitari	1/1	1/1	1/1	1/1	1/1

➤ <b>INDICATORI DI RISULTATO</b>	<b>Valore atteso al 30.06</b>	<b>Valore conseguito al 30.06</b>	<b>Valore atteso al 31.12.2016</b>	<b>Valore standard RAS</b>	<b>Valore conseguito nel 2015</b>
N° ispezioni Rivendite e Depositi di Prodotti Fitosanitari effettuate/N° ispezioni Rivendite e Depositi di Prodotti Fitosanitari programmate	14/28	3/28	28/28	NP	28/28
N° ispezioni Aziende Agricole effettuate/N° ispezioni Aziende Agricole programmate	5/5	21	10/10		17

**OBIETTIVO 2: Formazione e aggiornamento dell'operatore agricolo e degli addetti alla vendita dei Prodotti Fitosanitari**

➤ <b>INDICATORI DI ATTIVITÀ</b>	<b>Valore atteso al 30.06</b>	<b>Valore conseguito al 30.06</b>	<b>Valore atteso al 31.12.2016</b>	<b>Valore standard RAS</b>	<b>Valore conseguito nel 2015</b>
Riunione annuale tra i docenti del corso di Formazione	1	1	1	-	1

➤ <b>INDICATORI DI RISULTATO</b>	<b>Valore atteso al 30.06</b>	<b>Valore conseguito al 30.06</b>	<b>Valore atteso al 31.12.2016</b>	<b>Valore standard RAS</b>	<b>Valore conseguito nel 2015</b>
<u>Corsi di formazione effettuati</u> Corsi di formazione richiesti	100%	4	100%		4
<u>Esami utilizzatori effettuati</u> Esami utilizzatori richiesti	100%	2	100%		0
<u>Esami rivenditori effettuati</u> Esami Rivenditori richiesti	100%	2	100%		0

**OBIETTIVO 3: Coordinamento e Gestione Sistemi di Allerta**

➤ INDICATORI DI ATTIVITÀ	Valore atteso al 30.06	Valore conseguito al 30.06	Valore atteso al 31.12.2016	Valore standard RAS	Valore conseguito nel 2015
Svolgimento di Audit		0	1		1

➤ INDICATORI DI RISULTATO	Valore atteso al 30.06	Valore conseguito al 30.06	Valore atteso al 31.12.2016	Valore standard RAS	Valore conseguito nel 2015
N° dei sistemi di allerta afferenti e efferenti attivati/N° dei sistemi di allerta afferenti e efferenti pervenuti	100%	9	100%	100%	18

**Tabella campionamento matrici alimentari per la ricerca dei residui di Prodotti Fitosanitari - 2016**

Regolamento di esecuzione (UE) 400/2014 matrici da campionare per la ricerca dei residui di prodotti fitosanitari											
Anno 2016											
ASL SANLURI				4. mele		6. pomodori		8. porri	9. vino	10. latte vaccino	Totale campioni
				1		1		1	1	1	5
<b>Eseguiti al 30.06</b>				1					1		
I campioni di cui ai punti 4,6,8,9 sono sottoposti alla ricerca di cui all'Allegato I parte A del Reg.(UE) n. 400/2014											
I campioni di cui ai punti ,10 sono sottoposti alla ricerca di cui all'Allegato I parte B del Reg.(UE) n. 400/2014											

**Piano di controllo regionale**

Il Decreto del Ministro della Sanità 23 dicembre 1992 relativo ai limiti massimi di residui di sostanze attive dei prodotti fitosanitari tollerati su e nei prodotti alimentari.

Numero e tipologie di campioni di **origine vegetale** prodotti **in ambito regionale** da sottoporsi a controllo ufficiali per la ricerca di residui di sostanze attive dei prodotti fitosanitari - annualità **2016**

	<sup>a</sup> 1. Cereali frumento + riso	<sup>b</sup> 2. ortaggi	3. frutta	4. vino	<sup>c</sup> 5. olii	Tot. campioni
ASL SANLURI	2	3	3	1	1	10
<b>Eseguiti al 30.06</b>		1	3			

<sup>a</sup> almeno il 90% di frumento

<sup>b</sup> include patate legumi freschi e legumi da granella

<sup>c</sup> include olio di oliva e di semi

Numero e tipologie di campioni di <b>origine vegetale</b> prodotti <b>al di fuori dell'ambito regionale</b> da sottoporsi al controllo ufficiali per la ricerca di residui di sostanze attive dei prodotti fitosanitari - annualità <b>2016</b>						
	<sup>a</sup> 1. Cereali frumento + riso	<sup>b</sup> 2.ortaggi	3.frutta	4.vino	<sup>c</sup> 5. olii	Tot. campioni
ASL SANLURI	1	2	2		1	<b>6</b>
<b>Eseguiti al 30.06</b>					1	

<sup>b</sup> include patate legumi freschi e legumi da granella

<sup>c</sup> include olio di oliva e di semi

Numero e tipologie di campioni di <b>origine animale</b> , prodotti in <b>ambito regionale</b> , da sottoporsi a controllo ufficiale per la ricerca di residui di sostanze attive dei prodotti fitosanitari - annualità <b>2016</b>					
	<sup>a</sup> 1. Carni	2.Latte	<sup>b</sup> 3.Prodotti Ittici	4.Uova	Tot. campioni
ASL SANLURI	9	1	0	1	<b>11</b>
<b>Eseguiti al 30.06</b>	8			1	

(a) include le diverse specie di carni alimentari nonché i grassi e le frattaglie;

(b) include prodotti di origine marina e di acquacoltura.

Numero e tipologie di campioni di <b>origine animale</b> , prodotti <b>al di fuori dell'ambito regionale</b> o della provincia autonoma, da sottoporsi a controllo ufficiale per la ricerca di residui di sostanze attive dei prodotti fitosanitari annualità <b>2016</b>					
ASL	<sup>a</sup> 1. Carni	2.Latte	<sup>b</sup> 3.Prodotti Ittici	4.Uova	Tot. campioni
SANLURI	1	1	0	1	<b>3</b>
<b>Eseguiti al 30.06</b>	1			1	

(a) include le diverse specie di carni alimentari nonché i grassi e le frattaglie;

(b) include prodotti di origine marina e di acquacoltura.

# **RELAZIONE INTERMEDIA ANNO 2016 DEI SERVIZI**

## **SERVIZIO IGIENE ALIMENTI E NUTRIZIONE**

**RELAZIONE INTERMEDIA ANNO 2016**  
**STRUTTURA SEMPLICE DEL DIPARTIMENTO DI PREVENZIONE****SERVIZIO IGIENE DEGLI ALIMENTI E DELLA NUTRIZIONE****RESPONSABILE:** Dott. Iginio Pintor**INDIRIZZO:** Poliambulatorio Via Bologna 13**POSTA ELETTRONICA:** [ipintor@aslsanluri.it](mailto:ipintor@aslsanluri.it)**TELEFONO E FAX:** 0709359486**RESPONSABILE:** Dr. Iginio Pintor**INDIRIZZO:** via Bologna, Sanluri**POSTA ELETTRONICA:** [ipintor@aslsanluri.it](mailto:ipintor@aslsanluri.it)**TELEFONO E FAX:** 0709359486 / 0709359452**PIANO DI ATTIVITÀ RISPONDENTE ALLA SEGUENTE AREA STRATEGICA AZIENDALE**

- Integrazione dei Servizi
- Mantenimento / potenziamento livello di attività
- Formazione dei dipendenti
- Trasparenza delle attività / Accesso ai servizi
- Completezza e accuratezza flussi informativi
- Razionalizzazione Spesa Sanitaria
- Sviluppo Piano Regionale della Prevenzione

**CONTROLLI UFFICIALI NELLE IMPRESE ALIMENTARI**

Sulla base delle indicazioni dell'allegato 13 del Piano Regionale di programmazione e coordinamento degli interventi in materia di controllo ufficiale per gli anni 2015-16-18 pubblicato il 31 agosto 2015, che indica le frequenze minime dei controlli ufficiali per le attività registrate e per quelle riconosciute ai sensi del Reg CE 852/04, le attività da sottoporre a CU sono le seguenti:

Codice Master List	Stabilimenti Registrati 852/04	N° Attività	N° Ispezioni/Anno
MS.010	<b>Vegetali - produzione, trasformazione e confezionamento di vegetali</b>	<b>73</b>	<b>48</b>
SEMESTRALE	lavorazione ortofruttili pronti all'uso (fresh cut IV) e ortofruttili precotti (V gamma)	<b>2</b>	<b>4</b>
ANNUALE	produzione di conserve e semiconserve vegetali (II gamma)	<b>17</b>	<b>17</b>
BIENNALE	confezionamento di olii e grassi vegetali confezionamento di cereali, semi, legumi e tuberi tal quali Lavorazione del caffè confezionamento di frutta ed ortaggi da	<b>54</b> <b>(di cui 23 Frantoi)</b>	<b>27</b>



	consumarsi previo lavaggio o cottura		
<b>MS.020</b>	<b>Prodotti da forno e di pasticceria, gelati e piatti pronti - Produzione, trasformazione e congelamento</b>	<b>138</b>	<b>181</b>
<b>SEMESTRALE</b>	Produzione di pasticceria fresca, tramezzini, panini farciti	<b>47</b>	<b>94</b>
<b>ANNUALE</b>	Produzione di pasta farcita (o non) fresca o surgelata	<b>7</b>	<b>7</b>
	Produzione di pane, pizza e prodotti da forno secchi	<b>64</b>	<b>64</b>
	Produzione di prodotti di gelateria (in impianti non riconosciuti)	<b>13</b>	<b>13</b>
	Produzione di cibi pronti in genere di origine vegetale e animale	<b>1</b>	<b>1</b>
<b>BIENNALE</b>	Produzione di pasta secca, DOLCI SECCHI	<b>5</b>	<b>2</b>
<b>MS.A20.</b>	<b>Altri alimenti - industrie di prod. e trasf</b>	<b>1</b>	<b>1</b>
	Produzione e imbottigliamento acque minerali	<b>1</b>	<b>1</b>
<b>MS.050</b>	<b>Ristorazione</b>	<b>797</b>	<b>625</b>
<b>MS.050.100</b>	Ristorazione collettiva (comunità ed eventi)	122	107
<b>semestrale</b>	centri cottura per oltre 250 pasti	4	8
<b>annuale</b>	mense - centri cottura fino a 250 pasti	<b>80</b>	<b>80</b>
<b>biennale</b>	refettorio con solo porzionamento	<b>38</b>	<b>19</b>
<b>MS.050.200</b>	<b>Ristorazione pubblica</b>	<b>571</b>	<b>440</b>
<b>semestrale</b>	ristoranti con oltre 250 coperti	<b>16</b>	<b>32</b>
<b>Annuale (263)</b>	bar, caffè, circoli, con preparazione panini e tramezzini; autobanchi;	<b>81</b>	<b>81</b>
	ristoranti fino a 250 coperti;	<b>141</b>	<b>141</b>
	agriturismo	<b>41</b>	<b>41</b>
<b>biennale</b>	bar, caffè, circoli, pizzerie, con somministrazione alimenti confezionati e piatti veloci	<b>292</b>	<b>146</b>
<b>MS.050.200</b>	<b>Ristorazione pubblica attività con apertura serale e/o fine settimana</b>	<b>104</b>	<b>78</b>
<b>semestrale</b>	ristoranti con oltre 250 coperti	<b>1</b>	<b>2</b>
<b>Annuale</b>	bar, caffè, circoli, con preparazione panini e tramezzini; autobanchi;	<b>49</b>	<b>49</b>
	ristoranti fino a 250 coperti;		
	agriturismo		
<b>biennale</b>	bar, caffè, circoli, pizzerie, con somministrazione alimenti confezionati e piatti veloci	<b>54</b>	<b>27</b>
<b>MS.060</b>	<b>Commercio</b>	<b>565</b>	<b>315</b>
<b>semestrale</b>	Commercio al dettaglio superficie > 2500 mq	<b>1</b>	<b>2</b>
<b>annuale</b>	Commercio all'ingrosso di alimenti deperibili	<b>13</b>	<b>13</b>
	Commercio al dettaglio superficie sino a 2500 mq (esercizio media struttura di vendita)	<b>44</b>	<b>44</b>
	Distributori automatici alimenti deperibili	<b>0</b>	<b>0</b>
	Commercio ambulante alimenti deperibili	<b>4</b>	<b>4</b>
<b>biennale</b>	Commercio al dettaglio superficie sino a 250 mq (esercizio di vicinato)	<b>363</b>	<b>182</b>
	Commercio all'ingrosso di frutta e verdura, acqua, bibite e alimenti non deperibili	<b>17</b>	<b>8.5</b>
	Distributori automatici alimenti non deperibili	<b>28</b>	<b>14</b>
	Commercio ambulante alimenti non deperibili	<b>95</b>	<b>47.5</b>
	<b>TOTALI</b>	<b>1574</b>	<b>1170</b>

Visto l'alto numero di imprese alimentare da sottoporre a controllo ufficiale, sarà data priorità a quelle a più alto rischio (frequenza di controllo quadrimestrale, semestrale, annuale).

E' da valutare inoltre la possibilità di effettuazione del controllo ufficiale per le imprese alimentari ad apertura esclusivamente serale e l'inserimento dei C.U. in cui l'ispezione è da effettuare congiuntamente al servizio veterinario (ispezioni agriturismo, campioni mitili nella ristorazione pubblica, rilevazione dati peste suina).

#### **Per quanto riguarda i controlli ad hoc,**

considerando lo storico, valutando il numero di C.U ripetuti per pregresse non conformità, il numero di interventi facenti seguito a segnalazioni da parte di altri enti e i dati relativi agli interventi in seguito ad attivazione del sistema di allerta si prevedono per l'anno in corso circa 200 interventi ad hoc.

A questi dati sono da aggiungere i controlli nelle **456** aziende agricole (previsti **10** controlli nell'anno 2016), e i controlli nelle **28** rivendite di prodotti fitosanitari per un totale di **38** controlli nell'anno in corso.

#### **Campioni alimenti**

Per quanto riguarda i campioni di alimenti ci si atterrà a quanto indicato dal Piano Regionale di Programmazione 2015/18.

Nel piano regionale di programmazione il numero dei campioni alla produzione, sulle matrici su cui si applica il regolamento 2073 e su quelle su cui si fanno analisi non secondo il 2073, non è indicato; quello che viene programmato è un numero basato anche sulle esperienze degli anni scorsi, considerando le risorse umane disponibili e la carenza di auto di servizio.

Sono quindi previsti 108 campioni così suddivisi:

- secondo le indicazioni del Piano Regionale di Programmazione e Coordinamento degli Interventi in materia di Controllo Ufficiale degli Alimenti: **55 campioni alimenti: e 4 extrapiano; 7 campioni acqua utilizzata nelle imprese alimentari e 3 extrapiano**
- secondo il Piano Regionale di controllo ufficiale sulle matrici alimentari sul commercio e sull'impiego dei prodotti fitosanitari **20 campioni e 11 extrapiano**
- secondo il Piano Regionale di controllo ufficiale sulla presenza di alimenti di origine animale e vegetale sottoposti a trattamento con radiazioni ionizzanti: **5 campioni**
- secondo il Piano regionale di controllo ufficiale sulla presenza di Organismi Geneticamente Modificati negli alimenti : **3 campioni**

**Si allega la programmazione dei campioni**

<b>PRCUA 2015-2018</b>				
	CH	MB-NO 2073	MB-2073 SA	MB
COMMERCIALIZZAZIONE	24	7	4	
ALIMENTAZIONE PARTICOLARE	4			
ALLERGENI	5			
RISTORAZIONE PUBBLICA		12		
RISTORAZIONE COLLETTIVA		6		
ACQUE (IMPRESE ALIMENTARI)	10			10
<b>TOTALI</b>	<b>43</b>	<b>25</b>	<b>4</b>	<b>10</b>

<b>FITOSANITARI - O. G. M. - RADIAZIONI IONIZZANTI</b>				
		PIANO COMUNITARIO	PIANO NAZIONALE (PRODUZIONE REGIONALE + EXTRA REGIONALE)	EXTRA PIANO
FITOSANITARI		4	16	11
O. G. M.	3			
RADIAZIONI IONIZZANTI	5			

**Campioni acqua di rete**

Verranno effettuati il numero dei campioni previsti dal Decreto Legislativo 31/01, secondo tabella seguente:

R	V	Comune
3		Barumini
1		Barumini ex ersat
3		Collinas
3	1	Furtei
3		Genuri
3	1	Gesturi
3		Las Plassas
1		Las Plassas ex ersat
3		Lunamatrona
3		Pauli Arbarei
3		Segariu
3	1	Setzu
3		Siddi
3		Tuili
3		Turri
3		Ussaramanna
3		Villamar
3	1	Villanovaforru
3		Villanovafranca
10	2	Serrenti
10	2	Sanluri
10	2	Samassi
10	2	Serramanna
<b>TOTALE</b>		
93	12	

R	V	Comune
10	2	Arbus
6	1	Gonnosfanadiga
12	2	Villacidro
3		CIV Z.I. Villacidro
10	2	San Gavino Monreale
4	1	Pabillonis
10	2	Guspini
3	1	Montevecchio
6	1	Sardara
4	1	S. Antonio di Santadi
3	1	Torre dei Corsari
3	1	Portu Maga
3	1	Ingurtosu
<b>TOTALE</b>		
77	16	

Nei 19 Comuni che si approvvigionano dall'acquedotto di IS Barrocos la frequenza media è di 3 campioni all'anno che, benché possa sembrare insufficiente, rientra in quelle che sono le indicazioni del D.Legislativo 31/01 proprio perché tali comuni si approvvigionano dallo stesso acquedotto e quindi il totale dei numeri di campioni diventa alto (51 campioni all'anno).

L'esperienza degli anni passati evidenzia comunque che, benché l'acqua provenga dallo stesso acquedotto, non tutti i campioni prelevati nello stesso "giro acqua" che in genere prevede 1 campione in 3 comuni diversi danno gli stessi risultati perché la qualità dell'acqua erogata è naturalmente influenzata dallo stato delle condotte e dall'entità del flusso che, ovviamente, possono variare da Comune a Comune.

### **Controllo ufficiale delle imprese alimentari approvvigionate da fonti autonome**

Nel 2015 si è effettuato l'aggiornamento delle imprese alimentari approvvigionate da fonti autonome, i risultati sono i seguenti:

**pozzi: 21**

**approvvigionamento tramite autobotte: 36**

**totale: 57**

poiché nel 2015 sono state effettuate 5 ispezioni con relativi campionamenti ne rimangono 52

Il piano regionale dei controlli ufficiali 2015/18 prevede per la nostra ASL che vengano effettuati nell'anno in corso 7 campionamenti nelle imprese alimentari (sia approvvigionate da acquedotto che da fonti autonome)

**Pertanto si camperanno le seguenti imprese alimentari:**

**CASAR** nel mese di agosto, dalla linea proveniente dall'impianto di potabilizzazione che tratta l'acqua grezza

**IS Crocchias** , 1 campione dalla linea proveniente dall'impianto di potabilizzazione (pozzo più acqua di rete)

**1 campione ad altra attività produttiva** (San Paolo/la Dispensa del fattore)

**7 campioni in agriturismo (pozzi o approvvigionamento con autobotte)**

### **Indicatori: numero di campionamenti effettuati/numero di campionamenti programmati**

Valore atteso: visto il gran numero di variabili che possono interferire nell'attuazione del programma si ritiene congruo il raggiungimento del 75/%

<b>➤ INDICATORI DI ATTIVITÀ</b>	<b>Valore atteso al 30.06</b>	<b>Valore conseguito al 30.06</b>	<b>Valore atteso al 31.12.2016</b>	<b>Valore standard RAS</b>	<b>Valore conseguito nel 2015</b>
Definizione del programma annuale del controllo ufficiale su alimenti e bevande	1/1	1/1	1/1	1/1	1/1

<b>INDICATORI DI RISULTATO</b>	<b>Valore atteso al 30.06</b>	<b>Valore conseguito al 30.06</b>	<b>Valore atteso al 31.12.2016</b>	<b>Valore standard RAS</b>	<b>Valore conseguito nel 2015</b>
n. di CU effettuate /n. di CU previste ( come da programma regionale)	585 (50%)	485 (42%)	1170 (100%)	100%	643
n. di campioni effettuati /n. di campioni previsti per singola categoria ( come da programma annuale)	54 (50%)	57 (51%)	111 (100%)	100%	95

<b>INDICATORI DI ATTIVITÀ</b>	<b>Valore atteso al 30.06</b>	<b>Valore conseguito al 30.06</b>	<b>Valore atteso al 31.12.2016</b>	<b>Valore standard RAS</b>	<b>Valore conseguito nel 2015</b>
Programma di CU delle imprese alimentari approvvigionate da fonte autonoma	1/1	1/1	1/1	X	1

<b>INDICATORI DI RISULTATO</b>	<b>Valore atteso al 30.06</b>	<b>Valore conseguito al 30.06</b>	<b>Valore atteso al 31.12.2016</b>	<b>Valore standard RAS</b>	<b>Valore conseguito nel 2015</b>
Numero di campioni acqua effettuati in imprese alimentari programmati / numero di campioni acqua in imprese alimentari effettuati	2/10	3/10	10/10	7 (70%)	5

<b>INDICATORI DI ATTIVITÀ</b>	<b>Valore atteso al 30.06</b>	<b>Valore conseguito al 30.06</b>	<b>Valore atteso al 31.12.2016</b>	<b>Valore standard RAS</b>	<b>Valore conseguito nel 2015</b>
Programma di controllo della qualità dell'acqua di rete ai sensi del Dec. Legislativo 31/01	1/1	1/1	1/1	1/1	1

<b>INDICATORI DI RISULTATO</b>	<b>Valore atteso al 30.06</b>	<b>Valore conseguito al 30.06</b>	<b>Valore atteso al 31.12.2016</b>	<b>Valore standard RAS</b>	<b>Valore conseguito nel 2015</b>
Numero di campioni da effettuare/numero di campioni effettuati	92 (50%)	98 (53%)	184 (100%)	X	190

**OBIETTIVO** : Campionamento delle matrici delle matrici alimentari finalizzata alla ricerca di residui dei Prodotti Fitosanitari, Campionamento per la ricerca della presenza di OGM negli alimenti, Campionamento di alimenti di origine vegetale sottoposti a trattamento con radiazioni ionizzanti.

**DESCRIZIONE / ARTICOLAZIONE DELLE ATTIVITÀ**

- Definizione del programma di campionamento
- Coordinamento e attivazione del programma
- Valutazione referti analitici
- Comunicazione esiti OSA

➤ <b>INDICATORI DI ATTIVITÀ</b>	<b>Valore atteso al 30.06</b>	<b>Valore conseguito al 30.06</b>	<b>Valore atteso al 31.12.2016</b>	<b>Valore standard RAS</b>	<b>Valore conseguito nel 2015</b>
Programmazione	1	1	1	1	1

➤ <b>INDICATORI DI RISULTATO</b>	<b>Valore atteso al 30.06</b>	<b>Valore conseguito al 30.06</b>	<b>Valore atteso al 31.12.2016</b>	<b>Valore standard RAS</b>	<b>Valore conseguito nel 2015</b>
Campioni effettuati alimenti	19	13	39		43
Campioni programmati alimenti					
Valutazione referti alimenti effettuati/Valutazione referti alimenti programmati	19	13	39	-	

**ATTIVITÀ EXTRA PIANO**

Sulla base delle produzioni locali, la ASL di Sanluri ha in programma la seguente attività extra piano

Numero e tipologie di campioni <b>di origine vegetale extra piano</b> prodotti <b>in ambito locale</b> da sottoporsi a controllo ufficiale per la ricerca di residui di sostanze attive dei prodotti fitosanitari annualità <b>2016</b>					
	<b>ortaggi</b>		<b>frutta</b>		<b>Tot.campioni</b>
	5		4		<b>9</b>
ASL SANLURI	4 campioni pomodori 1 campione asparagi 2 campioni carciofi		2 campioni pesche 2 campioni arance		
<b>Eseguiti al 30.06</b>	1 carciofi		2 pesche		

**Piano di controllo ufficiale sulla presenza di Organismi Geneticamente Modificati negli alimenti.**

Il controllo ufficiale sulla presenza di organismi geneticamente modificati negli alimenti (OGM), viene stabilito in applicazione ai due Regolamenti (CE) nn. 1829/2003 e 1830/2003 e del regolamento CE n. 882/2004 relativo ai controlli ufficiali.

**Piano di Campionamento sulle matrici Alimentari per la ricerca di Organismi Geneticamente Modificati negli alimenti – anno 2016 .**

ASL 6 Sanluri	Numero minimo di campioni da effettuarsi ogni anno		Numero minimo di campioni da effettuarsi nel 2016
	Materie prime ed intermedi di produzione contenenti mais e soia	Prodotti finiti contenenti mais o soia	Materie prime ed intermedi di produzione contenenti riso o patata
Programmati	1	1	1
<b>Eseguiti al 30.06</b>			

**Piano di controllo ufficiale sulla presenza di alimenti di origine vegetale sottoposti a trattamento con radiazioni ionizzanti.**
**Piano di Campionamento sulle matrici Alimentari sulla presenza di alimenti di origine vegetale sottoposti a trattamento con radiazioni ionizzanti – anno 2016.**

Tabella campionamento alimenti di origine vegetale sottoposti a trattamento con radiazioni ionizzanti – anno 2016					
ASL 6 Sanluri	Materie prime utilizzate nella preparazione di integratori alimentari	Frutta fresca e secca	Miscele di spezie	Funghi disidratati condimenti vegetali	Thè e tisane di erbe
Programmati	1	1	1	1	1
<b>Eseguiti al 30.06</b>		1	1		

**Controlli ad hoc :** circa 200 nel 2015 per cui si programmano lo stesso numero per l'anno in corso

<b>Eseguiti al 30.06</b>		61			
--------------------------	--	----	--	--	--

(Considerando 13) Reg.882/2004: Si dovrebbero effettuare controlli ad hoc laddove emerga il sospetto di non conformità. Potrebbero inoltre essere effettuati in ogni momento controlli ad hoc anche quando non vi sia il sospetto di non conformità)



Per controlli ufficiali ad hoc si intendono:

1. controlli per allerta; (66)
2. controlli su esposti;
3. controlli su richiesta di altri Enti (UVAC, PIF, Capitaneria di Porto, Polizia, Polizia Municipale, Carabinieri, Guardia di Finanza, Corpo Forestale, NAS, etc.);
4. controlli supplementari per verifica della risoluzione delle non conformità rilevate nell'attività di controllo ordinario o in fase di vigilanza, e che rendono necessaria la verifica della rimozione delle stesse. Ricadono in questa fattispecie anche le verifiche effettuate su richiesta di altri Organi di controllo (es. N.A.S.), a seguito di irregolarità accertata;
5. controlli resi nell'interesse dell'operatore quelli che sono esplicitamente richiesti dallo stesso, compresi quelli effettuati per il rilascio/vidimazione di certificazioni per l'esportazione, nonché i controlli svolti in applicazione di normative riguardanti Paesi Terzi (daily inspection), in aggiunta alla normale programmazione.

➤ <b>INDICATORI DI ATTIVITÀ</b>	<b>Valore atteso al 30.06</b>	<b>Valore conseguito al 30.06</b>	<b>Valore atteso al 31.12.2016</b>	<b>Valore standard RAS</b>	<b>Valore conseguito nel 2015</b>
Definizione del programma annuale di vigilanza sul commercio e utilizzo dei prodotti fitosanitari	1/1	1/1	1/1	1/1	1

➤ <b>INDICATORI DI RISULTATO</b>	<b>Valore atteso al 30.06</b>	<b>Valore conseguito al 30.06</b>	<b>Valore atteso al 31.12.2016</b>	<b>Valore standard RAS</b>	<b>Valore conseguito nel 2015</b>
N° ispezioni Rivendite e Depositi di Prodotti Fitosanitari effettuati/N° ispezioni Rivendite e Depositi di Prodotti Fitosanitari programmate	14/28	3/28	28/28	100%	28
N° ispezioni Aziende Agricole effettuate/N° ispezioni Aziende Agricole programmate	5/10	21	10/10	-	17

➤ <b>INDICATORI DI ATTIVITÀ</b>	<b>Valore atteso al 30.06</b>	<b>Valore conseguito al 30.06</b>	<b>Valore atteso al 31.12.2016</b>	<b>Valore standard RAS</b>	<b>Valore conseguito nel 2015</b>
Riunione annuale tra i docenti del corso di Formazione	1/1	1/1	1/1	-	1

➤ <b>INDICATORI DI RISULTATO</b>	<b>Valore atteso al 30.06</b>	<b>Valore conseguito al 30.06</b>	<b>Valore atteso al 31.12.2016</b>	<b>Valore standard RAS</b>	<b>Valore conseguito nel 2015</b>
Corsi di formazione effettuati Corsi di formazione richiesti	100%	4/4	100%		4
Esami utilizzatori effettuati Esami utilizzatori richiesti	100%	2/2	100%		0
Esami rivenditori effettuati Esami Rivenditori richiesti	100%	2/2	100%		0

➤ <b>INDICATORI DI ATTIVITÀ</b>	<b>Valore atteso al 30.06</b>	<b>Valore conseguito al 30.06</b>	<b>Valore atteso al 31.12.2016</b>	<b>Valore standard RAS</b>	<b>Valore conseguito nel 2015</b>
Programmazione	1/1		1/1	1	1

➤ <b>INDICATORI DI RISULTATO</b>	<b>Valore atteso al 30.06</b>	<b>Valore conseguito al 30.06</b>	<b>Valore atteso al 31.12.2016</b>	<b>Valore standard RAS</b>	<b>Valore conseguito nel 2015</b>
Campioni alimenti effettuati Campioni alimenti programmati	36/72	47/72	72/72	-	43
Valutazione referti alimenti effettuati Valutazione referti alimenti programmati	36/72	47/72	72/72	-	43

➤ <b>INDICATORI DI ATTIVITÀ</b>	<b>Valore atteso al 30.06</b>	<b>Valore conseguito al 30.06</b>	<b>Valore atteso al 31.12.2016</b>	<b>Valore standard RAS</b>	<b>Valore conseguito nel 2015</b>
Svolgimento di Audit	0/1		1/1		1

➤ <b>INDICATORI DI RISULTATO</b>	<b>Valore atteso al 30.06</b>	<b>Valore conseguito al 30.06</b>	<b>Valore atteso al 31.12.2016</b>	<b>Valore standard RAS</b>	<b>Valore conseguito nel 2015</b>
N° dei sistemi di allerta afferenti e efferenti attivati/ N° dei sistemi di allerta afferenti e efferenti pervenuti	100%	9/9	100%	100%	18

**SORVEGLIANZA E PREVENZIONE NUTRIZIONALE**
**ARTICOLAZIONE DELLE ATTIVITA' (azioni)**
**Progetto Okkio alla salute 2016**

➤ <b>INDICATORI DI ATTIVITÀ</b>	<b>Valore atteso al 30.06</b>	<b>Valore conseguito al 30.06</b>	<b>Valore atteso al 31.12.2016</b>	<b>Valore standard RAS</b>	<b>Valore conseguito nel 2015</b>
Realizzazione Progetto "Okkio alla salute" 2016	1/1	1/1	1/1	1	X

➤ <b>INDICATORI DI RISULTATO</b>	<b>Valore atteso al 30.06</b>	<b>Valore conseguito al 30.06</b>	<b>Valore atteso al 31.12.2016</b>	<b>Valore standard RAS</b>	<b>Valore conseguito nel 2015</b>
Numero di classi rilevate/ numero classi campionate a livello RAS	4/4	4/4	4/4	X	X

**Progetto mense scolastiche "Satu po imparai"**

➤ <b>INDICATORI DI ATTIVITÀ</b>	<b>Valore atteso al 30.06</b>	<b>Valore conseguito al 30.06</b>	<b>Valore atteso al 31.12.2016</b>	<b>Valore standard RAS</b>	<b>Valore conseguito nel 2015</b>
Realizzazione di iniziative di educazione nutrizionale progetto Mense scolastiche "Satu po imparai"	1/1	1/1	1/1	X	1

➤ <b>INDICATORI DI RISULTATO</b>	<b>Valore atteso al 30.06</b>	<b>Valore conseguito al 30.06</b>	<b>Valore atteso al 31.12.2016</b>	<b>Valore standard RAS</b>	<b>Valore conseguito nel 2015</b>
Numero di iniziative educative realizzate/numero di iniziative educative realizzate	12/20	10/20	20/20	X	18

**Progetto Sicurezza Alimentare e Qualità Nutrizionale nelle Comunità Alloggio e in strutture ospitanti popolazione sensibile**

➤ <b>INDICATORI DI ATTIVITÀ</b>	<b>Valore atteso al 30.06</b>	<b>Valore conseguito al 30.06</b>	<b>Valore atteso al 31.12.2016</b>	<b>Valore standard RAS</b>	<b>Valore conseguito nel 2015</b>
Riclassificazione comunità Alloggio in base al rischio per la sicurezza alimentare	1/1	1/1	1/1	X	1

➤ <b>INDICATORI DI RISULTATO</b>	<b>Valore atteso al 30.06</b>	<b>Valore conseguito al 30.06</b>	<b>Valore atteso al 31.12.2016</b>	<b>Valore standard RAS</b>	<b>Valore conseguito nel 2015</b>
Numero comunità alloggio da categorizzare /numero comunità alloggio previste dal progetto biennale	5/5	5/5	5/5	X	5

**Corsi di formazione alimentaristi “Sicurezza alimentare” Operatori agriturismo**

➤ <b>INDICATORI DI ATTIVITÀ</b>	<b>Valore atteso al 30.06</b>	<b>Valore conseguito al 30.06</b>	<b>Valore atteso al 31.12.2016</b>	<b>Valore standard RAS</b>	<b>Valore conseguito nel 2015</b>
	1/1	1/1	1/1		

➤ <b>INDICATORI DI RISULTATO</b>	<b>Valore atteso al 30.06</b>	<b>Valore conseguito al 30.06</b>	<b>Valore atteso al 31.12.2016</b>	<b>Valore standard RAS</b>	<b>Valore conseguito nel 2015</b>
	1/2	2/2	2/2		

**Progetto Biennale per la categorizzazione del rischio nelle Comunità Alloggio in cui si**

➤ <b>INDICATORI DI ATTIVITÀ</b>	<b>Valore atteso al 30.06</b>	<b>Valore conseguito al 30.06</b>	<b>Valore atteso al 31.12.2016</b>	<b>Valore standard RAS</b>	<b>Valore conseguito nel 2015</b>
	1/1	1/1	1/1	X	1

➤ <b>INDICATORI DI RISULTATO</b>	<b>Valore atteso al 30.06</b>	<b>Valore conseguito al 30.06</b>	<b>Valore atteso al 31.12.2016</b>	<b>Valore standard RAS</b>	<b>Valore conseguito nel 2015</b>
	0	0	8/8		8

**PROMOZIONE DELLA SICUREZZA NUTRIZIONALE**

Nella programmazione del 2016 non si può non tener conto dell'impegno che si dovrà dedicare alla stesura del Piano Regionale della Prevenzione, sia come partecipante a diversi gruppi di lavoro che come collaboratrice aziendale nel gruppo regionale per il Macro obiettivo 10 secondo programma . Sarà necessario svolgere riunioni sia in sede come gruppi di lavoro aziendali che in RAS per la condivisione dei lavori con i referenti delle altre Asl. Attualmente non è quantificabile in maniera precisa l'impegno orario ma orientativamente lo si può stabilire dai cronoprogrammi progettuali.

**Obiettivo centrale 10.9** "Aumentare l'offerta di alimenti idonei a soggetti allergici e intolleranti, ivi incluse le persone celiache."

**Indicatore centrale: 10.9.1** "Realizzazione di un programma integrato di formazione/informazione per gli operatori del settore alimentare."

**Introduzione**

Poiché l'alimentazione svolge un ruolo importante nella prevenzione di numerose patologie (in particolare di quelle cronico degenerative), negli ultimi anni a livello nazionale, regionale e locale sono state pianificate campagne educative e informative rivolte alla popolazione in generale ed al mondo della scuola in particolare; sono state formulate e divulgate Linee Guida nazionali per una sana alimentazione italiana, e linee guida nazionali per la ristorazione scolastica, ospedaliera e assistenziale.

Un fondamentale obiettivo di salute, è rappresentato dall'offerta di alimenti sicuri a particolari categorie di cittadini con intolleranze e/o allergie alimentari, per i quali è fondamentale fornire un'adeguata e completa informazione circa i contenuti e le proprietà degli alimenti.

Da qui la necessità di sviluppare la **strategia** "Promozione della sicurezza nutrizionale", nell'ambito del macro obiettivo del PNP "Rafforzare le attività di prevenzione in sicurezza alimentare e sanità pubblica veterinaria per alcuni aspetti di attuazione del Piano Nazionale Integrato dei Controlli" (Macro Obiettivo 10).

Gli **Obiettivi centrali** da perseguire sono i seguenti:

**10.9 Aumentare l'offerta di alimenti idonei a soggetti allergici e intolleranti, ivi incluse le persone celiache.**

**10.10 Ridurre i disordini da carenza iodica.**

➤ <b>INDICATORI DI ATTIVITÀ</b>	<b>Valore atteso al 30.06</b>	<b>Valore conseguito al 30.06</b>	<b>Valore atteso al 31.12.2016</b>	<b>Valore standard RAS</b>	<b>Valore conseguito nel 2015</b>
PRP previsti almeno 2 incontri formativi per OSA sul tema celiachia e sale iodato entro giugno 2016	1/1	1/1	1/1	Vedi cronoprogramma	X

➤ <b>INDICATORI DI RISULTATO</b>	<b>Valore atteso al 30.06</b>	<b>Valore conseguito al 30.06</b>	<b>Valore atteso al 31.12.2016</b>	<b>Valore standard RAS</b>	<b>Valore conseguito nel 2015</b>
Numero di incontri formativi con OSA realizzati/numero di incontri formativi previsti da crono programma PRP della RAS	1/1	1/1	2/2	Vedi cronoprogramma	X

**ISPETTORATO MICOLOGICO**

➤ <b>INDICATORI DI RISULTATO</b>	<b>Valore atteso al 30.06</b>	<b>Valore conseguito al 30.06</b>	<b>Valore atteso al 31.12.2016</b>	<b>Valore standard RAS</b>	<b>Valore conseguito nel 2015</b>
controllo dei funghi epigei spontanei destinati al consumo	100%	2/2	100%		100%
interventi su richiesta del Servizio di Pronto Soccorso del Presidio Ospedaliero di San Gavino	100%	1/1	100%		100%
Certificazione di commestibilità dei funghi freschi spontanei destinati alla vendita al dettaglio e/o alla somministrazione	100%	2/2	100%		100%

## **SERVIZIO SANITA' ANIMALE**

**RELAZIONE INTERMEDIA ANNO 2016  
STRUTTURA COMPLESSA DEL DIPARTIMENTO DI PREVENZIONE****SERVIZIO SANITA' ANIMALE**

**DIRETTORE:** Dott. Enrico Vacca

**INDIRIZZO:** Poliambulatorio Via Bologna 13 Ala C sottopiano

**POSTA ELETTRONICA:** evacca@aslsanluri.it

**TELEFONO:** 070/9359499; 070/9359500. FAX: 070/9359504

**PIANO DI ATTIVITÀ RISPONDENTE ALLA SEGUENTE AREA STRATEGICA AZIENDALE**

- Integrazione dei Servizi
- Mantenimento / potenziamento livello di attività
- Formazione dei dipendenti
- Trasparenza delle attività / Accesso ai servizi
- Completezza e accuratezza flussi informativi
- Razionalizzazione Spesa Sanitaria
- Rispetto tempo / liste di attesa
- Sviluppo Piano Regionale della Prevenzione

**AREA ALL'INTERNO DELLA QUALE SI COLLOCA IL PIANO**

- Area di sviluppo del Dipartimento di Prevenzione
- Area di sviluppo del Servizio Sanità Animale
- Altre aree di sviluppo (specificare quale)

**FONTI DI FINANZIAMENTO DEL PROGETTO / INIZIATIVA ("risorse vincolate")**

- Finanziamento aziendale
- Finanziamento vincolato RAS (specificare)
- Altro (specificare)

**TEMPI DI REALIZZAZIONE**

Inizio: Gennaio 2016

Termine: Dicembre 2016



**OBIETTIVI SPECIFICI** (elencazione titoli)

**OBIETTIVO 1:** Piano regionale di risanamento e profilassi della tubercolosi;

➤ <b>INDICATORI DI ATTIVITÀ</b>	<b>Valore atteso al 30 giugno</b>	<b>Valore conseguito o al 30 giugno</b>	<b>Valore atteso al 31 dicembre</b>	<b>Valore standard RAS</b>	<b>Valore conseguito nel 2015</b>
Controllo delle movimentazioni e sorveglianza passiva	Non prevedibile	2	Non prevedibile	Non valutabile	n. 3.573 intradermotubercolinizzazioni (111 az. controllate)

➤ <b>INDICATORI DI RISULTATO</b>	<b>Valore atteso al 30 giugno</b>	<b>Valore conseguito o al 30 giugno</b>	<b>Valore atteso al 31 dicembre</b>	<b>Valore standard RAS</b>	<b>Valore conseguito nel 2015</b>
Numero di aziende controllate/numero di aziende soggette al programma di controllo	Non prevedibile	2/2	2/2	Non valutabile	111 aziende controllate su 111 aziende soggette al programma

**OBIETTIVO 2:** Piano regionale di risanamento dalla brucellosi e dalla leucosi bovina e bufalina ;

➤ <b>INDICATORI DI ATTIVITÀ</b>	<b>Valore atteso al 30 giugno</b>	<b>Valore conseguito o al 30 giugno</b>	<b>Valore atteso al 31 dicembre</b>	<b>Valore standard RAS</b>	<b>Valore conseguito o nel 2015</b>
Controlli clinici e sierologici nei bovini di età superiore a 24 mesi	14	10	28	28 aziende (elenco randomizzato)	N. 835 controlli clinici e sierologici nei bovini di età superiore a 24 mesi (N° 40 aziende controllate)

➤ <b>INDICATORI DI RISULTATO</b>	<b>Valore atteso al 30 giugno</b>	<b>Valore conseguito al 30 giugno</b>	<b>Valore atteso al 31 dicembre</b>	<b>Valore standard RAS</b>	<b>Valore conseguito nel 2015</b>
Numero di aziende controllate/numero di aziende soggette al programma di controllo	12/24* (50%)	10/24 (45%)	24/24 (100%)	24/24 (100%)	40/40 (100%)

\*N. 4 aziende bovine cessate

**OBIETTIVO 3:** Piano regionale di risanamento dalla brucellosi ovina e caprina;

➤ <b>INDICATORI DI ATTIVITÀ</b>	<b>Valore atteso al 30 giugno</b>	<b>Valore conseguito al 30 giugno</b>	<b>Valore atteso al 31 dicembre</b>	<b>Valore standard RAS</b>	<b>Valore conseguito nel 2015</b>
Controlli clinici e sierologici nelle aziende soggette al programma	61	91	122	Elenco randomizzato aziende	7.853 su 122 aziende controllate

➤ <b>INDICATORI DI RISULTATO</b>	<b>Valore atteso al 30 giugno</b>	<b>Valore conseguito al 30 giugno</b>	<b>Valore atteso al 31 dicembre</b>	<b>Valore standard RAS</b>	<b>Valore conseguito nel 2015</b>
Numero di aziende controllate/numero di aziende soggette al programma di controllo sierologico	61/122 (50%)	91/122 (75%)	122/122 (100%)	122/122 (100%)	122/122 (100%)

**OBIETTIVO 4:** Prevenzione, controllo ed eradicazione delle encefalopatie spongiformi trasmissibili;

➤ <b>INDICATORI DI ATTIVITÀ</b>	<b>Valore atteso al 30 giugno</b>	<b>Valore conseguito al 30 giugno</b>	<b>Valore atteso al 31 dicembre</b>	<b>Valore standard RAS</b>	<b>Valore conseguito nel 2015</b>
Numero di prelievi di materiale encefalico nei bovini morti in allevamento	20	16	40	Tutti i bovini morti >di 48 mesi di età	56
Numero di informative comunicate agli allevatori di ovini e caprini	645	0	1289	Non valutabile	Non valutabile

➤ <b>INDICATORI DI RISULTATO</b>	<b>Valore atteso al 30 giugno</b>	<b>Valore conseguito al 30 giugno</b>	<b>Valore atteso al 31 dicembre</b>	<b>Valore standard RAS</b>	<b>Valore conseguito nel 2015</b>
Numero di bovini morti di età > di 48 mesi in allevamento sottoposti ad esame istologico del tronco encefalico / Numero di animali morti di età > di 48 mesi regolarmente notificati in tempo utile al Servizio	5/20 (25%)	16/20 (80%)	20/40 (50%)	40/40 (100%)	56 controlli rispetto al valore atteso di 22 (100%)
Numero di allevatori sensibilizzati al tema del controllo scrapie sugli animali morti in azienda / Numero totale di allevatori ovini e caprini	645/1.289 (50%)	0/1.289 (0%)	1.160/1.289 (90%)	Non valutabile	Non valutabile

**OBIETTIVO 5** : Piano di selezione genetica per la resistenza alla Scrapie classica degli ovini, anni 2015/2017.

➤ <b>INDICATORI DI ATTIVITÀ</b>	<b>Valore atteso al 30 giugno</b>	<b>Valore conseguito al 30 giugno</b>	<b>Valore atteso al 31 dicembre</b>	<b>Valore standard RAS</b>	<b>Valore conseguito nel 2015</b>
Numero dei prelievi ematici negli arieti della quota di rimonta	n. 750 arieti genotipizzati	n. 676 arieti genotipizzati	n. 1.500 arieti genotipizzati	Totalità degli arieti da rimonta	n. 1.929 arieti genotipizzati

➤ <b>INDICATORI DI RISULTATO</b>	<b>Valore atteso al 30 giugno</b>	<b>Valore conseguito al 30 giugno</b>	<b>Valore atteso al 31 dicembre</b>	<b>Valore standard RAS</b>	<b>Valore conseguito nel 2015</b>
N° di arieti genotipizzati / N° degli arieti della quota di rimonta segnalati dagli allevatori	750/2150 (35%)	676/1.690 (40%)	1.180/1.690 (70%)	1.690/1.690 (100%)	1.929/1.929 (100%)

**OBIETTIVO 6:** Piano nazionale di monitoraggio dell'influenza aviaria;

➤ <b>INDICATORI DI ATTIVITÀ</b>	<b>Valore atteso al 30 giugno</b>	<b>Valore conseguito al 30 giugno</b>	<b>Valore atteso al 31 dicembre</b>	<b>Valore standard RAS</b>	<b>Valore conseguito nel 2015</b>
Sorveglianza passiva	Non prevedibile	0	Non prevedibile	Non valutabile	N. 65 controlli sierologici effettuati (7 aziende controllate)

➤ <b>INDICATORI DI RISULTATO</b>	<b>Valore atteso al 30 giugno</b>	<b>Valore conseguito al 30 giugno</b>	<b>Valore atteso al 31 dicembre</b>	<b>Valore standard RAS</b>	<b>Valore conseguito nel 2015</b>
Individuazione precoce del virus su animali segnalati.	Non prevedibile	0/0	Non prevedibile	Non valutabile	Il Piano 2015 non ha previsto prelievi nella nostra ASL

**OBIETTIVO 7:** Programma di controllo delle salmonellosi negli allevamenti avicoli;

➤ <b>INDICATORI DI ATTIVITÀ</b>	<b>Valore atteso al 30 giugno</b>	<b>Valore conseguito al 30 giugno</b>	<b>Valore atteso al 31 dicembre</b>	<b>Valore standard RAS</b>	<b>Valore conseguito nel 2015</b>
Numero di controlli batteriologici	n. 0	n. 0	n. 14	n. 14	n. 33

➤ <b>INDICATORI DI RISULTATO</b>	<b>Valore atteso al 30 giugno</b>	<b>Valore conseguito al 30 giugno</b>	<b>Valore atteso al 31 dicembre</b>	<b>Valore standard RAS</b>	<b>Valore conseguito nel 2015</b>
Numero di aziende controllate/numero di aziende soggette al programma di controlli batteriologici degli avicoli	0/7 (0%)	0/7 (0%)	7/7 (100%)	7/7 (100%)	7/7 (100%)

**OBIETTIVO 8:** Piano di eradicazione della Peste Suina Africana;

➤ <b>INDICATORI DI ATTIVITÀ</b>	<b>Valore atteso al 30 giugno</b>	<b>Valore conseguito al 30 giugno</b>	<b>Valore atteso al 31 dicembre</b>	<b>Valore standard RAS</b>	<b>Valore conseguito nel 2015</b>
Numero di allevamenti sottoposti a controlli ufficiali per PSA	100	219	485	969	686

➤ <b>INDICATORI DI RISULTATO</b>	<b>Valore atteso al 30 giugno</b>	<b>Valore conseguito al 30 giugno</b>	<b>Valore atteso al 31 dicembre</b>	<b>Valore standard RAS</b>	<b>Valore conseguito nel 2015</b>
N. di allevamenti controllati / numero degli allevamenti soggetti al programma.	100/969 (10%)	219/969 (23%)	485/969 (50%)	969/969 (100%)	686/969 (71%)

**OBIETTIVO 9:** Piano regionale di sorveglianza e di controllo e della malattia vescicolare del suino;

➤ <b>INDICATORI DI ATTIVITÀ</b>	<b>Valore atteso al 30 giugno</b>	<b>Valore conseguito al 30 giugno</b>	<b>Valore atteso al 31 dicembre</b>	<b>Valore standard RAS</b>	<b>Valore conseguito nel 2015</b>
Numero di allevamenti sottoposti a controlli ufficiali per MVS	120	118	288	288	Non considerabile in quanto supportato da altra normativa

➤ <b>INDICATORI DI RISULTATO</b>	<b>Valore atteso al 30 giugno</b>	<b>Valore conseguito al 30 giugno</b>	<b>Valore atteso al 31 dicembre</b>	<b>Valore standard RAS</b>	<b>Valore conseguito nel 2015</b>
N. di allevamenti controllati / n. di allevamenti con oltre 4 capi adulti	120/288 (41%)	118/288 (41%)	288/288 (100%)	288/288 (100%)	Non considerabile in quanto supportato da altra normativa

**OBIETTIVO 10:** Piano di profilassi della febbre catarrale degli ovini o blue tongue;

➤ <b>INDICATORI DI ATTIVITÀ</b>	<b>Valore atteso al 30 giugno</b>	<b>Valore conseguito al 30 giugno</b>	<b>Valore atteso al 31 dicembre</b>	<b>Valore standard RAS</b>	<b>Valore conseguito nel 2015</b>
Numero di aziende ovine e bovine sottoposte a profilassi vaccinale.	300	141	n. 600	Almeno l'80% degli animali soggetti al programma	n. 643 aziende

➤ <b>INDICATORI DI RISULTATO</b>	<b>Valore atteso al 30 giugno</b>	<b>Valore conseguito al 30 giugno</b>	<b>Valore atteso al 31 dicembre</b>	<b>Valore standard RAS</b>	<b>Valore conseguito nel 2015</b>
Numero di aziende sottoposte a profilassi vaccinale /n. di aziende soggette al programma	322/808 (40%)	141/808 *(18%)	644/808 (80%)	644/808  (Almeno l'80% degli animali soggetti al programma)	643/808

\*il dato è condizionato dalla indisponibilità di vaccino.

**OBIETTIVO 11:** Notifica delle malattie infettive o trasmissibili degli animali all'autorità sanitaria locale, regionale e nazionale e applicazione dei provvedimenti sanitari quando dovuti o previsti;

➤ <b>INDICATORI DI ATTIVITÀ</b>	<b>Valore atteso al 30 giugno</b>	<b>Valore conseguito o al 30 giugno</b>	<b>Valore atteso al 31 dicembre</b>	<b>Valore standard RAS</b>	<b>Valore conseguito nel 2015</b>
Numero registrazioni delle notifiche di malattie	Non prevedibile	5	Non prevedibile	Non valutabile	21

➤ <b>INDICATORI DI RISULTATO</b>	<b>Valore atteso al 30 giugno</b>	<b>Valore conseguito al 30 giugno</b>	<b>Valore atteso al 31 dicembre</b>	<b>Valore standard RAS</b>	<b>Valore conseguito nel 2015</b>
Numero di registrazioni e di notifiche delle malattie/numero di segnalazioni pervenute o riscontrate	Non prevedibile	5/5 (100%)	Non prevedibile	Non valutabile	21/21 (100%)

**OBIETTIVO 12:** Sorveglianza delle zoonosi e registrazione dei casi accertati;

**DESCRIZIONE / ARTICOLAZIONE DELLE ATTIVITÀ**

Registrazioni delle segnalazioni, dei riscontri e delle notifiche dei casi di zoonosi; interventi di sorveglianza e di profilassi.

➤ <b>INDICATORI DI ATTIVITÀ</b>	<b>Valore atteso al 30 giugno</b>	<b>Valore conseguito o al 30 giugno</b>	<b>Valore atteso al 31 dicembre</b>	<b>Valore standard RAS</b>	<b>Valore conseguito o nel 2015</b>
Numero registrazioni delle notifiche di malattie	Non prevedibile	162	Non prevedibile	Non valutabile	294

➤ <b>INDICATORI DI RISULTATO</b>	<b>Valore atteso al 30 giugno</b>	<b>Valore conseguito al 30 giugno</b>	<b>Valore atteso al 31 dicembre</b>	<b>Valore standard RAS</b>	<b>Valore conseguito nel 2015</b>
Numero di registrazioni / numero di segnalazioni o riscontri di zoonosi	N.V.	162/162 (100%)	N.V.	N.V.	294/294 (100%)

**OBIETTIVO 13:** Profilassi della rabbia nei cani e gatti che hanno morsicato persone o animali;

➤ <b>INDICATORI DI ATTIVITÀ</b>	<b>Valore atteso al 30 giugno</b>	<b>Valore conseguito al 30 giugno</b>	<b>Valore atteso al 31 dicembre</b>	<b>Valore standard RAS</b>	<b>Valore conseguito nel 2015</b>
Numero registrazioni delle segnalazioni di morsicatura	Non prevedibile	3	Non prevedibile	Non valutabile	5

➤ <b>INDICATORI DI RISULTATO</b>	<b>Valore atteso al 30 giugno</b>	<b>Valore conseguito al 30 giugno</b>	<b>Valore atteso al 31 dicembre</b>	<b>Valore standard RAS</b>	<b>Valore conseguito nel 2015</b>
Numero di osservazioni sanitarie sui cani morsicatori / N° eventi di morsicatura regolarmente segnalati	Non prevedibile	3/3 (100%)	Non prevedibile	Non valutabile	5/5 (100%)

**OBIETTIVO 14:** Programma P10.4 del PRP “prevenzione delle malattie trasmissibili tramite vettori animali”;

Attuazione del Piano di sorveglianza in popolazioni di animali selvatici per la WND (10.6.1);

**DESCRIZIONE / ARTICOLAZIONE DELLE ATTIVITÀ**

Rilevare la circolazione del virus negli uccelli stanziali al fine di consentire l’attivazione di stati d’allerta volti ad impedirne il passaggio all’uomo e a gestire le attività sanitarie.

Sorveglianza negli uccelli stanziali e sorveglianza entomologica.

➤ <b>INDICATORI DI ATTIVITÀ</b>	<b>Valore atteso al 30 giugno</b>	<b>Valore conseguito al 30 giugno</b>	<b>Valore atteso al 31 dicembre</b>	<b>Valore standard RAS</b>	<b>Valore conseguito nel 2015</b>
Numero di controlli autoptici e di laboratorio su uccelli stanziali	50	36	100	100	61

➤ <b>INDICATORI DI RISULTATO</b>	<b>Valore atteso al 30 giugno</b>	<b>Valore conseguito al 30 giugno</b>	<b>Valore atteso al 31 dicembre</b>	<b>Valore standard RAS</b>	<b>Valore conseguito nel 2015</b>
N. di uccelli stanziali sottoposti a controllo / n. di uccelli definiti dal programma, all’uopo catturati e consegnati al Servizio a cura dell’Ente Provincia	50/100 (50%)	36/100 (36%)	100/100 (100%)	100/100 (100%)	61/100 (100%)

**OBIETTIVO 15:** Programma P10.4 del PRP “prevenzione delle malattie trasmissibili tramite vettori animali”;

Attuazione del Piano di sorveglianza in popolazioni di animali selvatici per l’influenza aviaria (10.6.2)

➤ <b>INDICATORI DI ATTIVITÀ</b>	<b>Valore atteso al 30 giugno</b>	<b>Valore conseguito al 30 giugno</b>	<b>Valore atteso al 31 dicembre</b>	<b>Valore standard RAS</b>	<b>Valore conseguito nel 2015</b>
Attività di controllo nell’avifauna	Non valutabile	Non valutabile	Non valutabile	Non valutabile	Non valutabile

➤ <b>INDICATORI DI RISULTATO</b>	<b>Valore atteso al 30 giugno</b>	<b>Valore conseguito al 30 giugno</b>	<b>Valore atteso al 31 dicembre</b>	<b>Valore standard RAS</b>	<b>Valore conseguito nel 2015</b>
Non valutabile	Non valutabile	Non valutabile	Non valutabile	Non valutabile	Non valutabile

**OBIETTIVO 16:** Programma P10.4 del PRP “prevenzione delle malattie trasmissibili tramite vettori animali”;

Attuazione del Piano di sorveglianza in popolazioni di animali selvatici per la brucellosi (10.6.3)

Nel 2016 non sono previste azioni da attuare a livello locale ma solo azioni a livello di programmazione regionale.

➤ <b>INDICATORI DI ATTIVITÀ</b>	<b>Valore atteso al 30 giugno</b>	<b>Valore conseguito al 30 giugno</b>	<b>Valore atteso al 31 dicembre</b>	<b>Valore standard RAS</b>	<b>Valore conseguito nel 2015</b>
Attività di controllo su popolazioni suine selvatiche	Non valutabile	Non valutabile	Non valutabile	Non valutabile	Non valutabile

➤ <b>INDICATORI DI RISULTATO</b>	<b>Valore atteso al 30 giugno</b>	<b>Valore conseguito al 30 giugno</b>	<b>Valore atteso al 31 dicembre</b>	<b>Valore standard RAS</b>	<b>Valore conseguito nel 2015</b>
Non valutabile	Non valutabile	Non valutabile	Non valutabile	Non valutabile	Non valutabile

**OBIETTIVO 17:** Programma P10.4 del PRP “prevenzione delle malattie trasmissibili tramite vettori animali”. Attuazione del Piano di sorveglianza in popolazioni di animali selvatici per TBC (10.6.4)

Nel 2016 non sono previste azioni da attuare a livello locale ma solo azioni a livello di programmazione regionale

➤ <b>INDICATORI DI ATTIVITÀ</b>	<b>Valore atteso al 30 giugno</b>	<b>Valore conseguito al 30 giugno</b>	<b>Valore atteso al 31 dicembre</b>	<b>Valore standard RAS</b>	<b>Valore conseguito nel 2015</b>
Attività di controllo su popolazioni suine	Non	Non	Non	Non	Non



selvatiche	valutabile	valutabile	valutabile	valutabile	valutabile
------------	------------	------------	------------	------------	------------

➤ <b>INDICATORI DI RISULTATO</b>	<b>Valore atteso al 30 giugno</b>	<b>Valore conseguito al 30 giugno</b>	<b>Valore atteso al 31 dicembre</b>	<b>Valore standard RAS</b>	<b>Valore conseguito nel 2015</b>
Non valutabile	Non valutabile	Non valutabile	Non valutabile.	Non valutabile	Non valutabile

**OBIETTIVO 18:** Attuazione dei controlli ufficiali ad hoc (non programmabili, macellazioni uso famiglia, certificazioni e mod. 4)

Nel 2016 non sono previste azioni da attuare a livello locale ma solo azioni a livello di programmazione regionale

➤ <b>INDICATORI DI ATTIVITÀ</b>	<b>Valore atteso al 30 giugno</b>	<b>Valore conseguito al 30 giugno</b>	<b>Valore atteso al 31 dicembre</b>	<b>Valore standard RAS</b>	<b>Valore conseguito nel 2015</b>
N. di macellazioni uso famiglia svolte	500	908	1.000	Non valutabile	1.223
Numero di mod. 4 rilasciati	2.100	3.478	4.300	Non valutabile	4.779

➤ <b>INDICATORI DI RISULTATO</b>	<b>Valore atteso al 30 giugno</b>	<b>Valore conseguito al 30 giugno</b>	<b>Valore atteso al 31 dicembre</b>	<b>Valore standard RAS</b>	<b>Valore conseguito nel 2015</b>
N. di macellazioni uso famiglia svolte / n. richieste da parte dell'operatore settore alimentare	500/500 (100%)	908/908 (100%)	1.000/1.000 (100%)	Non valutabile	1.223/1.223 (100%)
Numero di mod. 4 rilasciati / n. richieste da parte dell'operatore settore alimentare	2.100/2.100 (100%)	3.478/3.478 (100%)	4.300/4.300 (100%)	Non valutabile	4.779/4.779 (100%)

**OBIETTIVO 19:** Gestione dell'anagrafe zootecnica/Banca Dati Nazionale (BDN);

➤ <b>INDICATORI DI ATTIVITÀ</b>	<b>Valore atteso al 30 giugno</b>	<b>Valore conseguito al 30 giugno</b>	<b>Valore atteso al 31 dicembre</b>	<b>Valore standard RAS</b>	<b>Valore conseguito nel 2015</b>
N. di censimenti consistenze suini registrati e/o verificati	460	818	969	969	969
N. di registrazioni di qualifiche sanitarie delle aziende	949	1.456	1.898	1.898	1.898

➤ <b>INDICATORI DI RISULTATO</b>	<b>Valore atteso al 30 giugno</b>	<b>Valore conseguito al 30 giugno</b>	<b>Valore atteso al 31 dicembre</b>	<b>Valore standard RAS</b>	<b>Valore conseguito nel 2015</b>
N. di registrazioni e/o verifica di censimenti consistenze suini nella BDN / censimenti notificati	460/460 (100%)	818/818 (100%)	969/969 (100%)	969/969 (100%)	969/969 (100%)
N. di registrazioni di qualifiche sanitarie delle aziende / n. aziende registrate in BDN	949/1898 (50%)	1456/1898 (77%)	1898/1898 (100%)	1898/1898 (100%)	1898/1898 (100%)

**OBIETTIVO 20:** Programma P-10.3 del PRP "gestione delle emergenze epidemiche e non epidemiche;

➤ <b>INDICATORI DI ATTIVITÀ</b>	<b>Valore atteso al 30 giugno</b>	<b>Valore conseguito al 30 giugno</b>	<b>Valore atteso al 31 dicembre</b>	<b>Valore standard RAS</b>	<b>Valore conseguito nel 2015</b>
Numero riunioni di lavoro-esercitazione	0	1	1	1	2

<b>INDICATORI DI RISULTATO</b>	<b>Valore atteso al 30 giugno</b>	<b>Valore conseguito al 30 giugno</b>	<b>Valore atteso al 31 dicembre</b>	<b>Valore standard RAS</b>	<b>Valore conseguito nel 2015</b>
Informazione al personale sulle modalità operative da attuare nei casi di emergenza epidemica e non epidemica	0/1 (0%)	1/1 (100%)	Almeno una esercitazione interdisciplinare e -personale costantemente aggiornato sulle modalità operative	Almeno una esercitazione interdisciplinare -personale costantemente e aggiornato sulle modalità operative	n. 2 riunioni effettuate

**OBIETTIVO 21:** Formazione e qualificazione specifica del personale sui diversi temi di sanità pubblica veterinaria;

**DESCRIZIONE / ARTICOLAZIONE DELLE ATTIVITÀ**

Assicurare l'educazione continua in medicina veterinaria di tutto il personale afferente al Servizio.

➤ <b>INDICATORI DI ATTIVITÀ</b>	DI	Valore atteso al 30 giugno	Valore conseguito al 30 giugno	Valore atteso al 31 dicembre	Valore standard RAS	Valore conseguito nel 2015
Numero eventi formativi organizzati dal Servizio Sanità Animale		0	0	1	Non valutabile	3 corsi di formazione

➤ <b>INDICATORI DI RISULTATO</b>	DI	Valore atteso al 30 giugno	Valore conseguito al 30 giugno	Valore atteso al 31 dicembre	Valore standard RAS	Valore conseguito nel 2015
Garantire la formazione al personale afferente al Servizio		0/16 veterinari formati	0/16 veterinari formati	16/16 veterinari formati 100%	16/16 veterinari formati 100%	100% 3 corsi di formazione

**OBIETTIVO 22:** Attività di comunicazione e informazione sui temi di sanità pubblica veterinaria rivolte ai cittadini utenti;

➤ <b>INDICATORI DI ATTIVITÀ</b>	Valore atteso al 30 giugno	Valore conseguito al 30 giugno	Valore atteso al 31 dicembre	Valore standard RAS	Valore conseguito nel 2015
Numero comunicazioni in forma scritta a scopo informativo	n.750 comunicazioni in forma scritta	188	n. 1.500 comunicazioni in forma scritta	Non valutabile	n. 4.473 comunicazioni in forma scritta
Numero comunicazioni via SMS a scopo informativo	n. 750 SMS	4.148	n. 1.500 SMS	Non valutabile	n. 5.421 SMS

➤ <b>INDICATORI DI RISULTATO</b>	Valore atteso al 30 giugno	Valore conseguito al 30 giugno	Valore atteso al 31 dicembre	Valore standard RAS	Valore conseguito nel 2015
Numero di comunicazioni trasmesse in forma scritta-SMS/ numero allevatori target	750/750 (100%)	4.336/4.336 (100%)	4.336/4.336 (100%)	Non valutabile	5.241/5.241 (100%)

**OBIETTIVO 23:** SISAR – Vet - SANAN, registrazione nei sistemi informativi del Piano Straordinario PSA, dei piani di monitoraggio e di profilassi delle malattie infettive e trasmissibili previsti, al fine di migliorare i flussi informativi istituzionali verso la RAS e il

Ministero e disporre in modalità continua dei dati e delle informazioni sull'attività svolta e da svolgere.

➤ <b>INDICATORI DI ATTIVITÀ</b>	<b>Valore atteso al 30 giugno</b>	<b>Valore conseguito al 30 giugno</b>	<b>Valore atteso al 31 dicembre</b>	<b>Valore standard RAS</b>	<b>Valore conseguito nel 2015</b>
N° degli interventi di monitoraggio e profilassi sulle malattie infettive e trasmissibili registrati nel SISAR /SANAN	2.500	2631	5.000	5.000	5.570 interventi di profilassi registrati (solo Sisar)

➤ <b>INDICATORI DI RISULTATO</b>	<b>Valore atteso al 30 giugno</b>	<b>Valore conseguito al 30 giugno</b>	<b>Valore atteso al 31 dicembre</b>	<b>Valore standard RAS</b>	<b>Valore conseguito nel 2015</b>
N° degli interventi di monitoraggio e profilassi sulle malattie infettive e trasmissibili registrati nel SISAR/SANAN / N° di interventi di monitoraggio e profilassi svolti	2.500/2.500 (100%)	2631/2631 (100%)	5000/5000 (100%)	5000/5000 (100%)	5.570/5.570 (100%)

**OBIETTIVO 24:** Costante aggiornamento del sito web aziendale;

➤ <b>INDICATORI DI ATTIVITÀ</b>	<b>Valore atteso al 30 giugno</b>	<b>Valore conseguito al 30 giugno</b>	<b>Valore atteso al 31 dicembre</b>	<b>Valore standard RAS</b>	<b>Valore conseguito nel 2015</b>
Numero aggiornamenti del sito	1	5	3	Non valutabile	6

➤ <b>INDICATORI DI RISULTATO</b>	<b>Valore atteso al 30 giugno</b>	<b>Valore conseguito al 30 giugno</b>	<b>Valore atteso al 31 dicembre</b>	<b>Valore standard RAS</b>	<b>Valore conseguito nel 2015</b>
Numero di aggiornamenti del sito web / modifiche introdotte alle informazioni pertinenti il Servizio	1/1 (100%)	5/5 (100%)	3/3 (100%)	Non valutabile	6/6 (100%)

**OBIETTIVO 25:** Valutazione e valorizzazione del personale, attraverso l'utilizzo del sistema informativo ISSOS.

➤ <b>INDICATORI DI ATTIVITÀ</b>	<b>Valore atteso al 30 giugno</b>	<b>Valore conseguito al 30 giugno</b>	<b>Valore atteso al 31 dicembre</b>	<b>Valore standard RAS</b>	<b>Valore conseguito nel 2015</b>
Numero schede di valutazione e di valorizzazione compilate e registrate	15	15	N. 15 schede registrate e compilate	N.V.	13 (solo Dirigenti)

➤ <b>INDICATORI DI RISULTATO</b>	<b>Valore atteso al 30 giugno</b>	<b>Valore conseguito al 30 giugno</b>	<b>Valore atteso al 31 dicembre</b>	<b>Valore standard RAS</b>	<b>Valore conseguito nel 2015</b>
Numero schede di valutazione e di valorizzazione compilate / Numero schede di valutazione e di valorizzazione registrate entro i termini previsti	15 / 15 (valorizzazione) (100%)	15 / 15 (valorizzazione) (100%)	Valorizzazione preventiva anno 2016 entro 31/01/2016. Valorizzazione finale anno 2016 entro 15/01/2017. Valutazione anno 2016 entro 15/01/2017.	N.V.	13/13 (100%)

Il Direttore del Servizio

Dr. Enrico Vacca\*

## **SERVIZIO IGIENE DEGLI ALIMENTI DI ORIGINE ANIMALE E DERIVATI**

**RELAZIONE INTERMEDIA ANNO 2016  
STRUTTURA SEMPLICE DEL DIPARTIMENTO DI PREVENZIONE****SERVIZIO IGIENE DEGLI ALIMENTI DI ORIGINE ANIMALE**

**RESPONSABILE F.F:** Dott.ssa Paola Anna Maria Piombo

**INDIRIZZO:** Poliambulatorio Via Bologna 13 Ala C sottopiano

**POSTA ELETTRONICA:** [ppiombo@aslsanluri.it](mailto:ppiombo@aslsanluri.it) [siaoa@aslsanluri.it](mailto:siaoa@aslsanluri.it), [siaoa@pec.aslsanluri.it](mailto:siaoa@pec.aslsanluri.it)

**TELEFONO:** 0709359502. **FAX:** 070/9359504

**PIANO DI ATTIVITÀ RISPONDENTE ALLA SEGUENTE AREA STRATEGICA AZIENDALE**

- Integrazione dei Servizi
- Mantenimento / potenziamento livello di attività
- Formazione dei dipendenti
- Trasparenza delle attività / Accesso ai servizi
- Completezza e accuratezza flussi informativi
- Razionalizzazione Spesa Sanitaria
- Rispetto tempo / liste di attesa
- Sviluppo Piano Regionale della Prevenzione

**AREA ALL'INTERNO DELLA QUALE SI COLLOCA IL PIANO**

- Area di sviluppo del Dipartimento di Prevenzione
- Area di sviluppo del Servizio (specificare quale)
- Altre aree di sviluppo (specificare quale)

**FONTI DI FINANZIAMENTO DEL PROGETTO / INIZIATIVA ("risorse vincolate")**

- Finanziamento aziendale
- Finanziamento vincolato RAS (specificare)
- Il Servizio SIAOA può usufruire unicamente, quale forma di autofinanziamento, delle somme vincolate per il miglioramento e il mantenimento e potenziamento dei Controlli Ufficiali secondo quanto previsto dal D. Lvo 194/2008.

**TEMPI DI REALIZZAZIONE**

**Inizio:** 01/01/2016

**Termine:** 31/12/2016

**OBIETTIVO GENERALE DEL SERVIZIO**

Nel 2016 l'obiettivo generale che il SIAOA persegue è quello di **garantire la "Sicurezza alimentare" e il rispetto sul Benessere animale e la salute degli animali:**

- **in maniera diretta**, sottoponendo a visita ispettiva tutti gli animali da macello e le loro carni prima che queste vengano esitate al consumo; controllando gli alimenti di origine animale nelle fasi di produzione, trasformazione, confezionamento, deposito, trasporto e commercializzazione;
- **svolgendo il ruolo di Autorità Competente** preposto a verificare la corretta applicazione e il rispetto della legislazione sanitaria da parte degli Operatori del Settore Alimentare, al fine di garantire pratiche commerciali leali e la salubrità del prodotto a tutela del consumatore;
- **supportando gli imprenditori** nel portare avanti il loro difficile compito di parte attiva nella gestione della filiera alimentare con attività di informazione ed educazione sanitaria.

**OBIETTIVI SPECIFICI**

Per il raggiungimento dell'obiettivo generale il Servizio deve portare avanti, quali **obiettivi specifici**, le sotto elencate attività collegate a Piani di servizio, regionali, nazionali e comunitari:

**Obiettivo N°1** "Attività di Sorveglianza e Ispezione sugli impianti di macellazione bovini, suini, equini, pollame, lagomorfi" e sulle macellazioni presso agriturismo e per uso famiglia"

➤ INDICATORI DI ATTIVITÀ	Valore atteso al 30.06	Valore conseguito al 30.06	Valore atteso al 31.12.2016	Valore standard RAS	Valore conseguito nel 2015
N° animali ispezionati/N° animali macellati c/o macelli	41.575	41.575	*	100%	98.799/98.799 =100%
N° animali ispezionati/N° animali macellati c/o agriturismo	186	186	*	*	330/330=100%
N° animali ispezionati/N° animali macellati <b>M.U.F.</b> Servizi Area A – B – C	5.231	5.231	*	*	7.957/7.957=100%
N° CU anagrafe bovini	6	6	12	100%	10/12=83%
N° CU anagrafe ovicaprini	7	8	14	100%	12/14=86%

\* dato non prevedibile a priori

\*\*\* il CU dei SOA e MRS non viene più conteggiato separatamente ma è compreso negli ambiti di verifica dei CU



➤ <b>INDICATORI RISULTATO</b>	<b>DI</b>	<b>Valore atteso al 30.06</b>	<b>Valore conseguito al 30.06</b>	<b>Valore atteso al 31.12.2016</b>	<b>Valore standard RAS</b>	<b>Valore conseguito nel 2015</b>
N° animali ispezionati/N° animali macellati c/o macelli		41.575=100%	41.575=100%	100%	100%	100%
N° animali ispezionati/N° animali macellati c/o agriturismo		186=100%	186=100%	100%	100%	100%
N° animali ispezionati/N° animali macellati M.U.F. . Servizi Area A – B – C		5.231=100%	5.231=100%	100%	100%	100%
N° CU anagrafe bovini		6=50%	6/12=50%	6=50%	12=100%	83%
N° CU anagrafe ovicaprini		7=50%	8/14=57,1%	7=50%	14=100%	86%

**Obiettivo N°2 Piano Benessere Animale al Macello**

e automezzi. Presumibilmente potrà essere raggiunto un valore di 80%.

➤ <b>INDICATORI ATTIVITÀ</b>	<b>DI</b>	<b>Valore atteso al 30.06</b>	<b>Valore conseguito al 30.06</b>	<b>Valore atteso al 31.12.2016</b>	<b>Valore standard RAS</b>	<b>Valore conseguito nel 2015</b>
N° CU eseguiti /N° CU previsti All. IX Piano BA		3	3	2	5	9/5
N° CU eseguiti /N° CU previsti trasporti < 8 ore		36	27	36	103	11/18
N° CU eseguiti /N° CU previsti trasporti > 8 ore		1	1	1	2	2/3

➤ <b>INDICATORI RISULTATO</b>	<b>DI</b>	<b>Valore atteso al 30.06</b>	<b>Valore conseguit o al 30.06</b>	<b>Valore atteso al 31.12.2016</b>	<b>Valore standard RAS</b>	<b>Valore conseguito nel 2015</b>
N° CU eseguiti /N° CU previsti All. IX Piano BA		3=60%	3=60%	2=40%	5=100%	9/5= 180%
N° CU eseguiti /N° CU previsti trasporti < 8 ore		50=49%	27=26%	53=51%	103=100%	11/18=61%
N° CU eseguiti /N° CU previsti > 8 ore		1=50%	1=50%	1=50%	2=100%	2/3=67%

**Obiettivo N°3 Piano Salmonella sulle carni suine al macello**

È previsto che il Veterinario Ufficiale, ai sensi del Reg. CE 218/2014, esegua dei tamponi sulle carni suine al macello a seconda del numero dei capi macellati settimanalmente.

<b>INDICATORI DI ATTIVITÀ</b>	<b>Valore atteso al 30.06</b>	<b>Valore conseguito al 30.06</b>	<b>Valore atteso al 31.12.2016</b>	<b>Valore standard RAS</b>	<b>Valore conseguito nel 2015</b>
N° Tamponi sulle carni suine effettuati al macello	36	38	37	73=100%	70/73

<b>INDICATORI DI RISULTATO</b>	<b>Valore atteso al 30.06</b>	<b>Valore conseguito al 30.06</b>	<b>Valore atteso al 31.12.2016</b>	<b>Valore standard RAS</b>	<b>Valore conseguito nel 2015</b>
N° CU eseguiti/N° CU previsti					
N° Tamponi sulle carni suine effettuati al macello	36=49%	38=52%	37=51%	73=100%	96%

**Obiettivo N°4 Piano Regionale Residui e Piano Monitoraggio Istologico**

Questo piano è finalizzato alla ricerca di residui di farmaci, ormoni, sostanze ad effetto anabolizzante e contaminanti ambientali su diverse matrici alimentari quali carni, organi, sangue, urine, miele e uova.

<b>INDICATORI DI ATTIVITÀ</b>	<b>Valore atteso al 30.06</b>	<b>Valore conseguito al 30.06</b>	<b>Valore atteso al 31.12.2016</b>	<b>Valore standard RAS</b>	<b>Valore conseguito nel 2015</b>
P.R.R. – N° campioni da eseguire	32	43	27	59	68/68
P.M.I.- N° partite da campionare	2	2	2	4	4/4

<b>INDICATORI DI RISULTATO</b>	<b>DI</b>	<b>Valore atteso al 30.06</b>	<b>Valore conseguito al 30.06</b>	<b>Valore atteso al 31.12.2016</b>	<b>Valore standard RAS</b>	<b>Valore conseguito nel 2015</b>
P.R.R. – N° campioni eseguiti/N° campioni previsti		32=54%	43=72%	27=46%	59=100%	68/68=100%
P.M.I.- N° partite da campionare/N° partite campionate		2=50%	2=50%	2=50%	4=100%	4/4=100%

**Obiettivo N°5 Piano Trichinellosi**

<b>INDICATORI DI ATTIVITÀ</b>	<b>Valore atteso al 30.06</b>	<b>Valore conseguito al 30.06</b>	<b>Valore atteso al 31.12.2016</b>	<b>Valore standard RAS</b>	<b>Valore conseguito nel 2015</b>
<b>Totale Animali sottoposti ad esame trichinoscopico</b>	<b>6.546</b>	<b>6.546</b>	*	*	<b>13.202 + N° indet. suinetti &gt;35 gg MUF</b>
Equini macelli industriali	102	102=100%	*	*	133/133
Suini macelli industriali	3.160	3.160=100%	*	*	11.615/11.615
Suini c/o agriturismo	87	87=100%	*	*	202/202
Suini uso famiglia (MUF)	3.197	3.197=100%	*	*	***1.252 + N° indet. suinetti

					> 35 gg MUF
--	--	--	--	--	-------------

\*Dati non prevedibili a priori

<b>INDICATORI DI RISULTATO</b>	<b>Valore atteso al 30.06</b>	<b>Valore conseguito al 30.06</b>	<b>Valore atteso al 31.12.2016</b>	<b>Valore standard RAS</b>	<b>Valore conseguito nel 2015</b>
<b>Totale Animali sottoposti ad esame trichinoscopico</b>	<b>6.546=100%</b>	<b>6.546=100%</b>	*	100%	100%
Equini macelli industriali	102	102=100%	*	100%	100%
Suini macelli industriali	3.160	3.160=100%	*	100%	100%
Suini c/o agriturismo	87	87=100%	*	100%	100%
Suini uso famiglia (MUF) Area A-B-C	3.197	3.197=100%	*	100%	100%

### **Obiettivo N°6 Piano Straordinario Peste Suina Africana**

<b>INDICATORI DI ATTIVITÀ</b>	<b>Valore atteso al 30.06</b>	<b>Valore conseguito al 30.06</b>	<b>Valore atteso al 31.12.2016</b>	<b>Valore standard RAS</b>	<b>Valore conseguito nel 2015</b>
Controlli sierologici macelli industriali	0	0	*	100%	15/15
Controlli sierologici macelli annessi agli agriturismo	0	0	*	100%	8/8
Controlli sierologici MUF Area A-B-C	900	900	*	100%	1.252/1.252
Controlli c/o agriturismo (Allegato 23) sulla tracciabilità delle carni suine SIAOA - SIAN	50	31	49	99=100%	34/99
Controlli nelle sagre paesane - SIAOA	10	2	*	100%	0
Controlli alla ristorazione eseguiti dal SIAN	235	*18	236	471=100%	0

\* Dato non prevedibile a priori

<b>INDICATORI DI RISULTATO</b>	<b>Valore atteso al 30.06</b>	<b>Valore conseguito al 30.06</b>	<b>Valore atteso al 31.12.2016</b>	<b>Valore standard RAS</b>	<b>Valore conseguito nel 2015</b>
Controlli sierologici macelli industriali	0	0	100%	100%	100%
Controlli sierologici macelli annessi agli agriturismo	0	0	100%	100%	100%
Controlli sierologici MUF	900	900=100%	100%	100%	100%
Controlli c/o agriturismo (Allegato 23) sulla tracciabilità delle carni suine	50=51%	31=31%	49=49%	99=100 %	34/99= 34%
Controlli nelle sagre paesane	10	2= 20 %	*	100%	0%

Controlli alla ristorazione eseguiti dal SIAN	235= 49%	18= 3%	236=51%	471=100%	0%
---	----------	--------	---------	----------	----

\* Dati non prevedibili a priori

\*\*\* Dati da determinare con il SIAN autorità competente sulla ristorazione

### **Obiettivo N°7 Piano Scrapie (TSE)**

Il Veterinario ufficiale del macello deve sottoporre a prelievo del midollo allungato tutti i caprini macellati di età superiore ai 18 mesi e gli ovini della stessa età secondo il numero stabilito dalla RAS.

INDICATORI DI ATTIVITÀ	Valore atteso al 30.06	Valore conseguito al 30.06	Valore atteso al 31.12.2016	Valore standard RAS	Valore conseguito nel 2015
OVINI: N° esami effettuati/N°186 esami previsti	93	161	93	186	773/773
CAPRINI: N° esami effettuati/N°caprini macellati	289	289	*	100%	

\*Dato non prevedibile a priori

INDICATORI RISULTATO	DI	Valore atteso al 30.06	Valore conseguito al 30.06	Valore atteso al 31.12.2016	Valore standard RAS	Valore conseguito nel 2015
OVINI: N° esami effettuati/N°186 esami previsti		93=50%	161=86%	93=50%	186	73/73=100%
CAPRINI: N° esami effettuati/N°caprini macellati		289=100%%	289=100%%	100%	100%	

### **Obiettivo N°8 Piano encefalopatia spongiforme bovina (BSE)**

Deve essere sottoposto a prelievo del midollo allungato il 100% dei bovini macellati d'urgenza e di età superiore ai 48 mesi e pertanto il dato non è prevedibile a priori.

INDICATORI DI ATTIVITÀ	Valore atteso al 30.06	Valore conseguito al 30.06	Valore atteso al 31.12.2016	Valore standard RAS	Valore conseguito nel 2015
N° esami effettuati/N° esami previsti	1	1	*	*	3/3

\*Dato non prevedibile a priori

INDICATORI RISULTATO	DI	Valore atteso al 30.06	Valore conseguito al 30.06	Valore atteso al 31.12.2016	Valore standard RAS	Valore conseguito nel 2015
N° esami effettuati/N°esami previsti		100%	1=100%	100%%	100%	3/3=100%

**Obiettivo N°9 Piano di eradicazione Brucellosi e Tubercolosi**

In base ai piani nazionali e regionali devono essere eseguiti dei controlli sugli animali macellati in caso di riscontro di lesioni tubercolari o di animali importati da fuori regione o macellati nell'ambito di piani di risanamento. Il dato non è prevedibile a priori.

<b>INDICATORI DI ATTIVITÀ</b>	<b>Valore atteso al 30.06</b>	<b>Valore conseguito al 30.06</b>	<b>Valore atteso al 31.12.2016</b>	<b>Valore standard RAS</b>	<b>Valore conseguito nel 2015</b>
N° esami effettuati/N° esami previsti BRUCELLOSI	*0	0	*	*	0
N° esami effettuati/N° esami previsti TBC	*0	0	*	*	0

\*Dato non prevedibile a priori

<b>INDICATORI DI RISULTATO</b>	<b>Valore atteso al 30.06</b>	<b>Valore conseguito al 30.06</b>	<b>Valore atteso al 31.12.2016</b>	<b>Valore standard RAS</b>	<b>Valore conseguito nel 2015</b>
N° esami effettuati/N° esami previsti BRUCELLOSI	50%	0	50%	100%	100%
N° esami effettuati/N° esami previsti TBC	50%	0	50%	100%	100%

**Obiettivo N° 10 “Piano Regionale di programmazione e coordinamento degli interventi in materia di controllo ufficiale degli alimenti e campionamento”**

I dati indicati sono relativi ai CU che devono essere eseguiti presso gli stabilimenti riconosciuti e registrati. Poiché:

<b>INDICATORI DI ATTIVITÀ</b>	<b>Valore atteso al 30.06</b>	<b>Valore conseguito al 30.06</b>	<b>Valore atteso al 31.12.2016</b>	<b>Valore standard RAS</b>	<b>Valore conseguito nel 2015</b>
<b>Controlli Ufficiali eseguiti/N° Controlli Ufficiali previsti</b>					
Categorizzazione del rischio stabilimenti riconosciuti	23	23	23	23	26/26
Audit c/o stabilimenti CE (Piano Audit SIAOA)	5	1	5	10	2/2
Ispezioni c/o macelli	3	6	4	14	14/8
Ispezioni c/o OSA riconosciuti CE esclusi i macelli	50	33	56	56	132/140
Ispezioni c/o OSA registrati: depositi, macellerie, pescherie, agriturismo (N°298 OSA)	258	54	258	516	270/520
Ispezioni c/o OSA registrati: trasporto carni e prodotti ittici e autobanchi (N°176 OSA)	88	11	88	176	0/166
Campioni alimenti o. a. (allergeni, microbiologici, parassitologici, istaminici, chimici)	40	19	39	79	41/77

<b>INDICATORI DI RISULTATO</b>	<b>Valore atteso al 30.06</b>	<b>Valore conseguito al 30.06</b>	<b>Valore atteso al 31.12.2016</b>	<b>Valore standard RAS</b>	<b>Valore conseguito nel 2015</b>
Categorizzazione del rischio stabilimenti riconosciuti	23/23=100%	23=100%	100%	23	26/26=100%
Audit c/o stabilimenti CE (Piano Audit SIAOA)	5=50%	1=10%	5=50%	10	2/2=100%

Ispezioni c/o macelli	7=50%	6=42%	7=50%	14	14/8=175%
Ispezioni c/o OSA riconosciuti CE esclusi i macelli	28=50%	33=58%	28=50%	56	132/140=94%
Ispezioni c/o OSA registrati: depositi, macellerie, pescherie, agriturismo (N°298 OSA)	258=50%	54=11%	258=50%	516	270/520=53%
Ispezioni c/o OSA registrati: trasporto carni e prodotti ittici e autobanchi (N°176 OSA)	88=50%	11=6%	88=50%	176	0/166=0%
Campioni alimenti o. a. (allergeni, microbiologici, parassitologici, istaminici, chimici)	40=51%	19=24%	39=49%	79	41/77=53%

\* sopralluoghi come da PRCUA

### **Obiettivo 11 - Piano Alimenti Irradiati**

I campionamenti sono previsti dalla Det. RAS N° 146 7 del 16/12/204.

<b>INDICATORI DI ATTIVITÀ</b>	<b>Valore atteso al 30.06</b>	<b>Valore conseguito al 30.06</b>	<b>Valore atteso al 31.12.2016</b>	<b>Valore standard RAS</b>	<b>Valore conseguito nel 2015</b>
Campionamento alimenti origine animale	1	0	1	2	2/2

<b>INDICATORI DI RISULTATO</b>	<b>Valore atteso al 30.06</b>	<b>Valore conseguito al 30.06</b>	<b>Valore atteso al 31.12.2016</b>	<b>Valore standard RAS</b>	<b>Valore conseguito nel 2015</b>
N° campioni eseguiti//N° campioni previsti					
Campionamento alimenti origine animale	1=50%	0=0%	1=50%	2/2=100%	2/2=100%

### **Obiettivo 12 - Piano Fitosanitari 2015-2018**

In attuazione al D. M. 23/12/1992 e il Reg. UE 400/2014 per il quale è competente il SIAN, i controlli eseguiti dal SIAOA rientrano nelle attività condivise tra servizi dipartimentali.

<b>INDICATORI DI ATTIVITÀ</b>	<b>Valore atteso al 30.06</b>	<b>Valore conseguito al 30.06</b>	<b>Valore atteso al 31.12.2016</b>	<b>Valore standard RAS</b>	<b>Valore conseguito nel 2015</b>
Campionamento alimenti origine animale di provenienza regionale (9 carni – 1 uova)	5	8	5	10	11/11=100%
Campionamento alimenti origine animale di provenienza EXTRA - regionale (1 carni – 1 uova)	1	2	1	2	2/2=100%

<b>INDICATORI DI RISULTATO</b>	<b>Valore atteso al 30.06</b>	<b>Valore conseguito al 30.06</b>	<b>Valore atteso al 31.12.2016</b>	<b>Valore standard RAS</b>	<b>Valore conseguito nel 2015</b>
Campionamento alimenti origine animale di provenienza regionale (9 carni – 2 uova)	5=50%	8=80%	5=50%	10=100%	100%

Campionamento alimenti origine animale di provenienza EXTRA - regionale (1 carni – 1 uova)	1=50%	2=100%	1=50%	2=100%	100%
--	-------	--------	-------	--------	------

**Obiettivo N° 13 Piano Regionale per la vigilanza e il controllo sanitario della produzione e commercializzazione dei molluschi bivalvi.**

Il Piano prevede campioni da prelevare alla distribuzione e alla ristorazione; per questi ultimi esistono difficoltà in quanto i quantitativi presenti sono molto spesso inferiori a quelli richiesti dall'IZS.

INDICATORI DI ATTIVITÀ	Valore atteso al 30.06	Valore conseguito al 30.06	Valore atteso al 31.12.2016	Valore standard RAS	Valore conseguito nel 2015
N° controlli effettuati/N°controlli previsti alla distribuzione	4	2	4	8	9/8
N° controlli effettuati/N°controlli previsti alla ristorazione	3	1	3	6	5/6

INDICATORI DI RISULTATO	Valore atteso al 30.06	Valore conseguito al 30.06	Valore atteso al 31.12.2016	Valore standard RAS	Valore conseguito nel 2015
N° controlli effettuati/N°controlli previsti alla distribuzione	4=50%	2=25%	4=50%	8=100%	9/8=112%
N° controlli effettuati/N°controlli previsti alla ristorazione	3=50%	1=16%	3=50%	6=100%	5/6=83%

**Obiettivo N°14: Controlli ad HOC**

INDICATORI DI ATTIVITÀ	Valore atteso al 30.06	Valore conseguito al 30.06	Valore atteso al 31.12.2016	Valore standard RAS	Valore conseguito nel 2015
Macellazioni Uso Famiglia - MUF: SIAOA-SA-SIAPZ	5.321	5.231	*	100%	7.957/7.957
Emergenze epidemiche e non epidemiche: focolai malattie infettive	0	0	*	100%	0
Allerta alimentari: richiamo prodotti	7	7	*	100%	6
Chiamate in reperibilità - SIAOA	12	12	*	100%	23
Certificazioni prodotti	12	12	*	100%	16

Richieste di collaborazioni (tavoli lavoro, riunioni RAS, ecc.) quantificabili come giornate di lavoro X N° persone coinvolte	27	27	*	100%	Min. 8
---	----	----	---	------	--------

\*I controlli non sono determinabili a priori

INDICATORI DI RISULTATO	Valore atteso al 30.06	Valore conseguito al 30.06	Valore atteso al 31.12.2016	Valore standard RAS	Valore conseguito nel 2015
Macellazioni Uso Famiglia - MUF: SIAOA-SA-SIAPZ	5.321=100%	5.231=100%	*	100%	7.957/7.957
Emergenze epidemiche e non epidemiche: focolai malattie infettive	0	0	*	100%	0/0=0%
Allerta alimentari: richiamo prodotti	7=100%	7=100%	*	100%	6/6=100%
Chiamate in reperibilità - SIAOA	12=100%	12=100%	*	100%	23/23=100%
Certificazioni prodotti	12=100%	12=100%	*	100%	16/16=100%
Richieste di collaborazioni (tavoli lavoro, riunioni RAS, ecc.) quantificabili come giornate di lavoro X N° persone coinvolte	27=100%	27=100%	*	100%	8/8=100%
Segnalazioni	0	0	*	100%	3/3=100%

\*I controlli non sono determinabili a priori

#### **Obiettivo N°15 Piano Regionale Malattia Vescicolare**

Il Piano prevede che vengano sottoposti a prelievo sierologico tutti i suini macellati per uso famiglia provenienti da allevamenti inferiori ai 4 capi.

INDICATORI DI ATTIVITÀ	Valore atteso al 30.06	Valore conseguito al 30.06	Valore atteso al 31.12.2016	Valore standard RAS	Valore conseguito nel 2015
N° controlli sierologici effettuati/N° sierologici previsti nelle MUF – SIAOA-SA-SIAPZ	681	681	*	100%	Dato non pervenuto

\*I controlli non sono determinabili a priori

INDICATORI DI RISULTATO	Valore atteso al 30.06	Valore conseguito al 30.06	Valore atteso al 31.12.2016	Valore standard RAS	Valore conseguito nel 2015
N° controlli sierologici effettuati/N° sierologici previsti nelle MUF – SIAOA-SA-SIAPZ	681=100%	681=100%	*	100%	Dato non pervenuto

\* dato non determinabile a priori



**SERVIZIO IGIENE DEGLI ALLEVAMENTI  
E  
DELLE PRODUZIONI ZOOTECNICHE**

**RELAZIONE INTERMEDIA ANNO 2016  
STRUTTURA SEMPLICE DEL DIPARTIMENTO DI PREVENZIONE****SERVIZIO IGIENE DEGLI ALLEVAMENTI E  
PRODUZIONI ZOOTECNICHE**

**RESPONSABILE F.F:** Dott. Felice Luciano Cocco

**INDIRIZZO:** Poliambulatorio Via Bologna 13 Ala C sottopiano

**POSTA ELETTRONICA:** [igiene.allevamenti@aslsanluri.it](mailto:igiene.allevamenti@aslsanluri.it),  
[igiene.allevamenti@pec.aslsanluri.it](mailto:igiene.allevamenti@pec.aslsanluri.it)  
[fcocco@aslsanluri.it](mailto:fcocco@aslsanluri.it)

**IL PIANO DI ATTIVITÀ RISPONDE ALLA SEGUENTE AREA STRATEGICA  
AZIENDALE**

- Integrazione fra i Servizi del Dipartimento
- Mantenimento / potenziamento livello di attività
- Formazione dei dipendenti
- Trasparenza delle attività / Accesso ai servizi
- Completezza e accuratezza flussi informativi
- Sviluppo Piano Regionale della Prevenzione
- Razionalizzazione Spesa Sanitaria
- Rispetto tempo / liste di attesa

**AREA ALL'INTERNO DELLA QUALE SI COLLOCA IL PIANO:**

**il piano di attività si colloca all'interno di:**

- area di sviluppo del **Dipartimento di Prevenzione**
- area di sviluppo del **Servizio Igiene degli Allevamenti e delle Produzioni Zootecniche**
  - Altre aree di sviluppo (specificare quale)

**FONTI DI FINANZIAMENTO DEL PROGETTO / INIZIATIVA ("risorse vincolate")**

- Finanziamento aziendale
- Finanziamento vincolato RAS Il Servizio SIAPZ può usufruire delle somme del fondo vincolato per la lotta al randagismo Legge 14 agosto 1991, n. 281 e legge regionale 18 maggio 1994, n. 21.
- Il Servizio SIAPZ può usufruire inoltre di parte delle somme del fondo vincolato per il miglioramento, il mantenimento e potenziamento dei Controlli Ufficiali secondo quanto previsto dal D. Lvo 194/2008.

**TEMPI DI REALIZZAZIONE**

Inizio Gennaio 2016

Termine Dicembre 2016

## SCOPO

- Garantire la sicurezza alimentare dei prodotti lattiero-caseari.
- Garantire il Benessere animale degli animali da reddito e di quelli d'affezione.
- Garantire l'igiene urbana veterinaria e il rapporto uomo-animale.
- Garantire l'uso corretto del farmaco e prevenire gli effetti indesiderati.
- Assicurare l'educazione sanitaria sui prodotti alimentari per l'alimentazione umana e quella degli animali.

## OBIETTIVO GENERALE DEL SERVIZIO

Nel 2016 l'obiettivo generale che il SIAPZ persegue è quello di **garantire la "Sicurezza alimentare" e il rispetto sul Benessere animale e la salute degli animali:**

- **in maniera diretta**, controllando gli alimenti di origine animale nelle fasi di produzione, trasformazione, confezionamento, deposito, trasporto e commercializzazione;
- **svolgendo il ruolo di Autorità Competente** preposto a verificare la corretta applicazione e il rispetto della legislazione sanitaria da parte degli Operatori del Settore Alimentare, al fine di garantire pratiche commerciali leali e la salubrità del prodotto a tutela del consumatore;
- **supportando gli imprenditori** nel portare avanti il loro difficile compito di parte attiva nella gestione della filiera alimentare con attività di informazione ed educazione sanitaria.

## OBIETTIVI SPECIFICI

Per il raggiungimento dell'obiettivo generale il Servizio deve portare avanti, quali **obiettivi specifici**, le sotto elencate attività collegate a Piani di servizio, regionali, nazionali e comunitari:

**Obiettivo N° 1:** Vigilanza e controllo Ufficiale sul latte e sulle produzioni lattiero-casearie nelle aziende zootecniche, negli stabilimenti di trasformazione del latte e nella fase della commercializzazione;

**Obiettivo N° 2:** Piano Benessere Animale al trasporto e in allevamento;

**Obiettivo N° 3:** Programmazione, esecuzione e verifiche relative al Piano Regionale Residui (PRR) compresa l'attività extrapiano Regionali;

**Obiettivo N° 4:** Vigilanza e controllo Ufficiale sulle produzioni e sulla commercializzazione degli alimenti destinati agli animali da reddito e da affezione. Programmazione, esecuzione e verifiche del Piano Regionale Alimentazione Animale (PRAA);

**Obiettivo N° 5:** Piano Trichinellosi per quanto riguarda i requisiti strutturali e i criteri di biosicurezza degli allevamenti, nonché i campionamenti nelle macellazioni uso famiglia;

**Obiettivo N° 6:** Piano eradicazione Peste Suina Africana da svolgersi presso gli allevamenti suini, sia professionali che per uso domestico privato, per quanto riguarda i requisiti strutturali, di benessere animale e i criteri di biosicurezza;

**Obiettivo N° 7:** Lotta al randagismo e controllo del benessere degli animali d'affezione;

**Obiettivo N° 8:** Controlli ad HOC.

**ARTICOLAZIONE DEL PIANO DI ATTIVITA'**

**Obiettivo N°1: "Piano Regionale di programmazione e coordinamento degli interventi in materia di controllo ufficiale degli alimenti e campionamento"** Vigilanza e controllo Ufficiale sul latte e sulle produzioni lattiero- casearie nelle aziende zootecniche, negli stabilimenti di trasformazione del latte e nella fase della commercializzazione;

<b>INDICATORI ATTIVITÀ</b>	<b>DI</b>	<b>Valore atteso al 30.06</b>	<b>Valore conseguito al 30.06</b>	<b>Valore atteso al 31.12.2016</b>	<b>Valore standard RAS</b>	<b>Valore conseguito nel 2015</b>
Categorizzazione del rischio stabilimenti riconosciuti CE		16/16	15/16	16/16	16	0/16
Audit c/o stabilimenti CE (Piano Audit SIAPZ)		1/2	1/2	2/2	2	2/2
Ispezioni c/o OSA riconosciuti CE *		24/48	17/48	48/48	48	44/48
Ispezioni c/o OSA registrati: caseifici, c. r. latte, depositi e spacci prodotti lattiero caseari		4/8	0/8	8/8	8	5/8
Campionamento Latte Alta Qualità (D.M. 185)		24/48	36/48	48/48	48	70/?
Campioni alimenti o. a. (microbiologici, chimici, allergeni)		6/13	10/13	13/13	13	24/19

<b>INDICATORI RISULTATO</b>	<b>DI</b>	<b>Valore atteso al 30.06</b>	<b>Valore conseguito al 30.06</b>	<b>Valore atteso al 31.12.2016</b>	<b>Valore standard RAS</b>	<b>Valore conseguito nel 2015</b>
N°stab. Categorizzati/N° satb. riconosciuti CE		16/16	15/16	16/16	16	0/16
N° Audit Svolti/N° Audit previsti (Piano Audit SIAPZ)		1/2	1/2	2/2	2	2/2=100%
N° Ispezioni effettuate/N° Isp. previste su OSA riconosciuti CE*		24/48	17/48	48/48	48	44/48=91%
N° Ispezioni effettuate/N° Isp. Previste su OSA registrati: caseifici, c. r. latte, depositi e spacci prodotti lattiero caseari		4/8	0/8	8/8	8	5/8=62%
N° Campionamenti effettuati/N° camp. Previsti su Latte Alta Qualità (D.M. 185)		24/48	36/48	48/48	48	50/48=100%
N° Campioni effettuati/N° camp. previsti (microbiologici, chimici, allergeni)		6/13	10/13	13/13	13	24/19=126%

\* sopralluoghi come da PRCUA

**Obiettivo N°2 Piano Benessere Animale al trasporto**

È previsto che il Veterinario Ufficiale, ai sensi del Piano regionale, esegua controlli ufficiali durante le fasi di trasporto, arrivo e scarico degli animali c/o i macelli in condivisione con il Servizio SIAOA,

INDICATORI ATTIVITÀ	DI	Valore atteso al 30.06	Valore conseguito al 30.06	Valore atteso al 31.12.2016	Valore standard RAS	Valore conseguito nel 2015
CU sul trasporto animali vivi < 8 ore		36/72		72/72	72*	11/18
CU sul trasporto animali vivi > 8 ore		1/2		2/2	2	2/3

INDICATORI RISULTATO	DI	Valore atteso al 30.06	Valore conseguito al 30.06	Valore atteso al 31.12.2016	Valore standard RAS	Valore conseguito nel 2015
N° di CU previsti/N° CU eseguiti trasporti < 8 ore		36/72		72/72	72*	11/18=61%
N° di CU previsti/N° CU eseguiti trasporti > 8 ore		1/2		2/2	2	2/3=67%

\*Il numero di 72 controlli previsti per le partite di animali introdotte nei macelli, con trasporti della durata inferiore alle 8 ore, è molto elevato tenendo conto che si tratta di controlli da effettuare in maniera ripetitiva sempre sugli stessi trasportatori e automezzi. **Presumibilmente potrà essere raggiunto un valore di 80%.**

**Obiettivo N°3 Piano Regionale Residui**

Questo piano è finalizzato alla ricerca di residui di farmaci, ormoni, sostanze ad effetto anabolizzante e contaminanti ambientali su diverse matrici quali sangue, urine, uova.

INDICATORI ATTIVITÀ	DI	Valore atteso al 30.06	Valore conseguito al 30.06	Valore atteso al 31.12.2016	Valore standard RAS	Valore conseguito nel 2015
N° campioni da eseguire		19/38	29/38	38/38	38	38/38

INDICATORI RISULTATO	DI	Valore atteso al 30.06	Valore conseguito al 30.06	Valore atteso al 31.12.2016	Valore standard RAS	Valore conseguito nel 2015
N° campioni eseguiti/N° campioni previsti		19/38	29/38	38/38	38	38/38=100%



## AZIENDA SANITARIA LOCALE N. 6 SANLURI

Via Ungaretti, 9 - 09025 SANLURI - C.F. 91009910927 - P. IVA 02265950929

### **Obiettivo N°4 Piano Regionale Alimentazione Animale**

Programmazione, esecuzione e verifiche del Piano Regionale Alimentazione Animale (PRAA) Campionamento sui mangimi nelle aziende di produzione primaria e/o in allevamento;

INDICATORI ATTIVITÀ	DI	Valore atteso al 30.06	Valore conseguito al 30.06	Valore atteso al 31.12.2016	Valore standard RAS	Valore conseguito nel 2015
N° campioni eseguire	da	21/51	25/51	51/51	51	42/51*

INDICATORI RISULTATO	DI	Valore atteso al 30.06	Valore conseguito al 30.06	Valore atteso al 31.12.2016	Valore standard RAS	Valore conseguito nel 2015
N° campioni eseguiti/N° campioni previsti		21/51	25/51	51/51	51	42/51=100%*

\*Non sono stati fatti i campioni Carry Over in quanto non presenti mangimifici produttori di mangimi medicati

### **Obiettivo N°5 Piano Trichinellosi**

Devono essere eseguiti dei controlli strutturali e di biosicurezza presso gli allevamenti suini che ne fanno richiesta al fine di ottenere la qualifica di allevamento trichinella free.

INDICATORI ATTIVITÀ	DI	Valore atteso al 30.06	Valore conseguito al 30.06	Valore atteso al 31.12.2016	Valore standard RAS	Valore conseguito nel 2015
Sopralluoghi suinicole	c/o az.	1/2	1/2	2/2	2	2/2

INDICATORI RISULTATO	DI	Valore atteso al 30.06	Valore conseguito al 30.06	Valore atteso al 31.12.2016	Valore standard RAS	Valore conseguito nel 2015
N° soprall. effettuati/ N° soprall. previsti		1/2	1/2	2/2	100%	100%

### **Obiettivo N°6 Piano Straordinario Peste Suina Africana**

I controlli strutturali, di benessere animale e criteri di biosicurezza eseguiti negli allevamenti suinicoli sia professionale che per uso domestico privato.

INDICATORI ATTIVITÀ	DI	Valore atteso al 30.06	Valore conseguito al 30.06	Valore atteso al 31.12.2016	Valore standard RAS	Valore conseguito nel 2015
Controlli strutturali, di benessere animale e criteri di biosicurezza		*	778	*	100%	??/??

\* Dati non prevedibili a priori

INDICATORI RISULTATO	DI	Valore atteso al 30.06	Valore conseguito al 30.06	Valore atteso al 31.12.2016	Valore standard RAS	Valore conseguito nel 2015
Controlli strutturali richiesti/ contr. str.		*	778	*	100%	100%



## AZIENDA SANITARIA LOCALE N. 6 SANLURI

Via Ungaretti, 9 - 09025 SANLURI - C.F. 91009910927 - P. IVA 02265950929

eseguiti					
----------	--	--	--	--	--

\* Dati non prevedibili a priori

**Obiettivo N°7 Lotta al randagismo e controllo del benessere degli animali d'affezione;**  
**Nel 2015** ci sono stati n° **54** interventi presso i comuni del territorio per un totale di cani **anagrafati di 1.859**.

Essendo interventi fatti su richiesta da parte dei cittadini e/o dei comuni per il **2016** il numero delle richieste non è prevedibile.

INDICATORI ATTIVITÀ	DI	Valore atteso al 30.06	Valore conseguito al 30.06	Valore atteso al 31.12.2016	Valore standard RAS	Valore conseguito nel 2015
Interventi Anagrafatura cani		*	18	*	100%	54/54
Interventi Cattura cani		*	5	*	100%	89/89

\* Dati non prevedibili a priori

INDICATORI RISULTATO	DI	Valore atteso al 30.06	Valore conseguito al 30.06	Valore atteso al 31.12.2016	Valore standard RAS	Valore conseguito nel 2015
Interventi di anagrafatura/richieste anagrafatura		*	18	*	100%	54/54=100%
Interventi di cattura/richieste cattura cani		*	5	*	100%	89/89=100%

\* Dati non prevedibili a priori

### **Obiettivo N°8: Controlli ad HOC**

Controlli imprevedibili e non programmabili per i quali è necessario comunque prevedere l'utilizzo di risorse.

INDICATORI ATTIVITÀ	DI	Valore atteso al 30.06	Valore conseguito al 30.06	Valore atteso al 31.12.2016	Valore standard RAS	Valore conseguito nel 2015
Emergenze epidemiche e non epidemiche: focolai malattie infettive		*	0	*	100%	0
Allerta alimentari		*	0	*	100%	1
Chiamate in reperibilità		*	10	*	100%	23
Certificazioni prodotti		*	12	*	100%	123

\* I controlli non sono determinabili a priori

INDICATORI RISULTATO	DI	Valore atteso al 30.06	Valore conseguito al 30.06	Valore atteso al 31.12.2016	Valore standard RAS	Valore conseguito nel 2015
Int. Per Emergenze		*50%	0	*100%	100%	0/0=100%



## AZIENDA SANITARIA LOCALE N. 6 SANLURI

Via Ungaretti, 9 - 09025 SANLURI - C.F. 91009910927 - P. IVA 02265950929

epidemiche e non epidemiche: focolai malattie infettive/ int. richiesti					
Int. per Allerta alimentari/int. richiesti	*50%	0	*100%	100%	1/1=100%
Int. In rep./Chiamate in reperibilità	*50%	10	*100%	100%	23/23=100%
Certificazioni prodotti/ richieste certificazioni	*50%	12	*100%	100%	123/123=100%

\* I controlli non sono determinabili a priori