

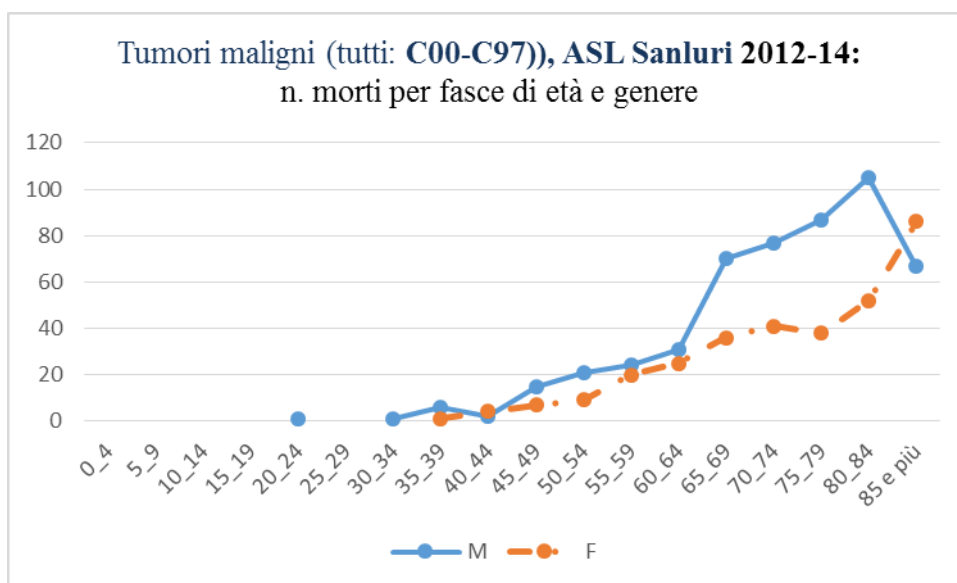
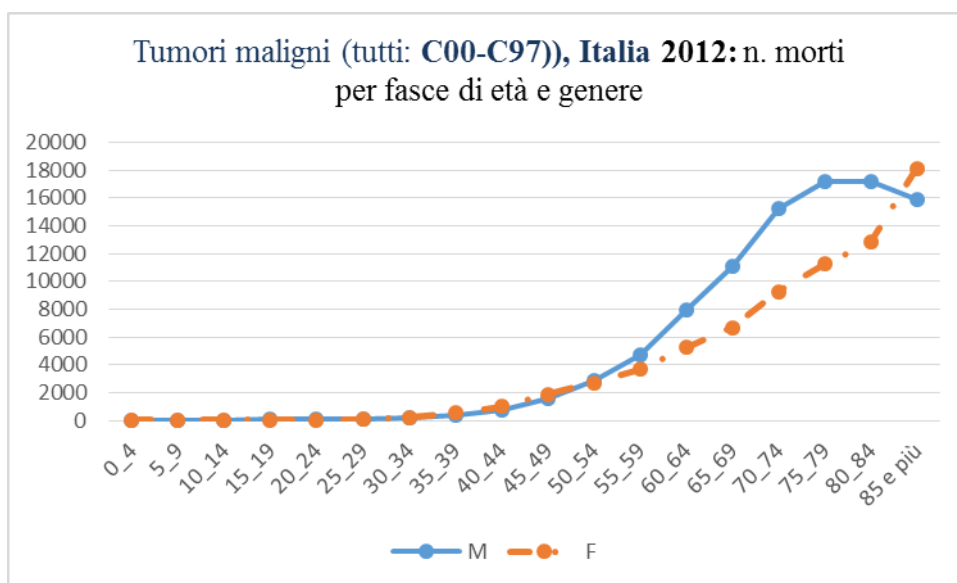
ICD-10: Settore II – TUMORI C00-D48

CATEGORIA: TUMORI MALIGNI (C00-C97)

STATISTICA DESCRITTIVA

A) I CASI DI MORTE C00-C97: ASL (metà periodo 2012-14) e Italia (2012)

Genere	Morti (d) per Tumori Maligni: C00-C97		C00-C97: Quoziente di mortalità (X 10.000)		RPM: % di C00-C97 su tutte le cause A00-Y89	
	ASL (2012-14)	Italia 2012	ASL	Italia	ASL	Italia
♀	319	73716	20,8	24,0	23,86 %	23,20 %
♂	507	95461	33,9	33,1	33,01 %	32,27 %
♂ + ♀	826	169177	27,3	28,4	28,75 %	27,57 %



B) I CONFRONTI:

- a. Indicatore utilizzato: SMR
- b. Popolazione standard: popolazione Italia metà periodo 2012
- c. Distribuzione ipotizzata dei casi C00-C97: tipo gaussiano
- d. Livello prefissato di α per il calcolo dei Limiti di Confidenza: 5 %
- e. Tipo di confronto: per residenza (ASL verso Italia) e genere
- f. Denominatore: popolazione a rischio (residenti) a metà periodo: 2012 (per l'Italia) e 2012-14 (per la ASL)
- g. Risultato della valutazione delle stime degli SMR per **C00-C97**: ♀ e ♂ + ♀: **basso, “differenze significative”**; ♂: **basso, “differenza NON significativa”**.

Tumori maligni (tutti: C00-C97), SMR e Limiti di Confidenza ASL (metà periodo 2012-14) verso Italia (2012)					
Genere	LCI	SMR	LCS	Valutazione della differenza	
♀	75,3	84	94,1	↓	Significativa
♂	89,7	98	107,0	↓	Non significativa
♂ + ♀	86,1	92	98,8	↓	Significativa