

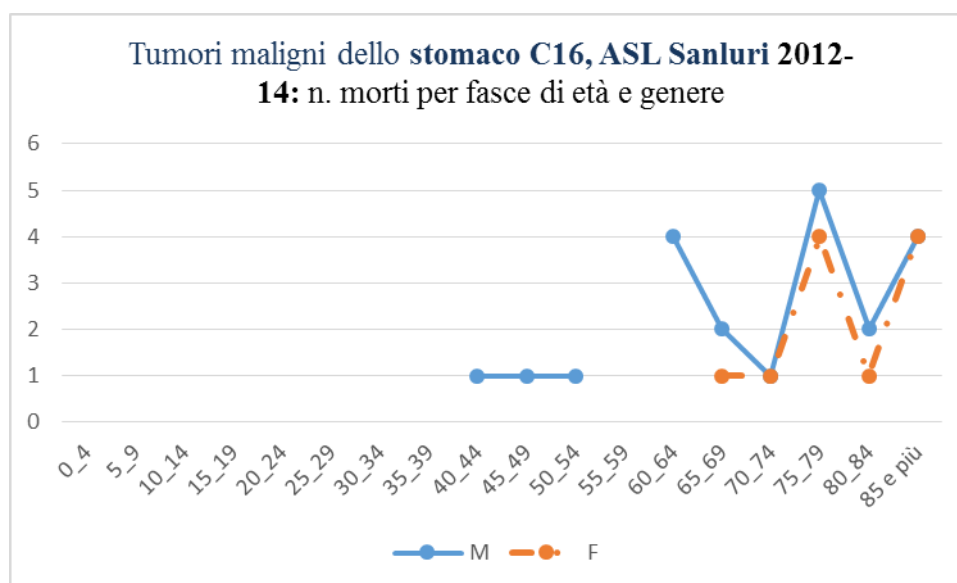
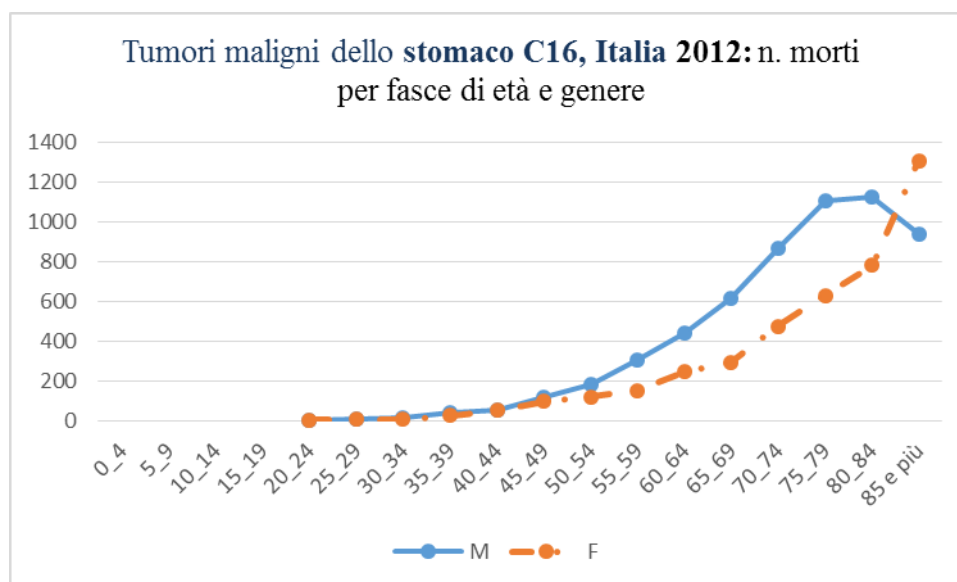
ICD-10: Settore II – TUMORI: C00-D48

CATEGORIA: TUMORE MALIGNO DELLO STOMACO (C16)

STATISTICA DESCRITTIVA

A) I CASI DI MORTE: ASL (metà periodo 2012-14) Italia (2012)

Genere	Morti (d) C16		C16: Quoziente di mortalità (X 10.000)		RPM: % di C16 su tutti Tumori maligni (C00-C97)	
	ASL (2012-14)	Italia 2012	ASL	Italia	ASL	Italia
♀	11	4189	0,72	1,36	3,45 %	5,68 %
♂	21	5811	1,40	2,02	4,14 %	6,09 %
♂ + ♀	32	10000	1,06	1,68	3,87 %	5,91 %



B) I CONFRONTI:

- a. Indicatore utilizzato: SMR
- b. Popolazione standard: popolazione Italia metà periodo 2012
- c. Distribuzione ipotizzata dei casi C16: tipo Poisson
- d. Livello prefissato di α per il calcolo dei Limiti di Confidenza: 5 %
- e. Tipo di confronto: per residenza (ASL verso Italia) e genere
- f. Denominatore: popolazione a rischio (residenti) a metà periodo: 2012 (per l'Italia) e 2012-14 (per la ASL)
- g. Risultato della **valutazione delle stime degli SMR per C16**: ♂: basso, “differenza **NON significativa**”. ♀ e ♂ + ♀: basso, “differenza **significativa**”.

Tumore maligno dello stomaco (C16), SMR e Limiti di Confidenza ASL (metà periodo 2012-14) verso Italia (2012)					
Genere	LCI	SMR	LCS	Valutazione della differenza	
♀	26,1	52	93,7	↓	Significativa
♂	41,9	68	103,6	↓	Non Significativa
♂ + ♀	41,3	60	85,2	↓	Significativa