

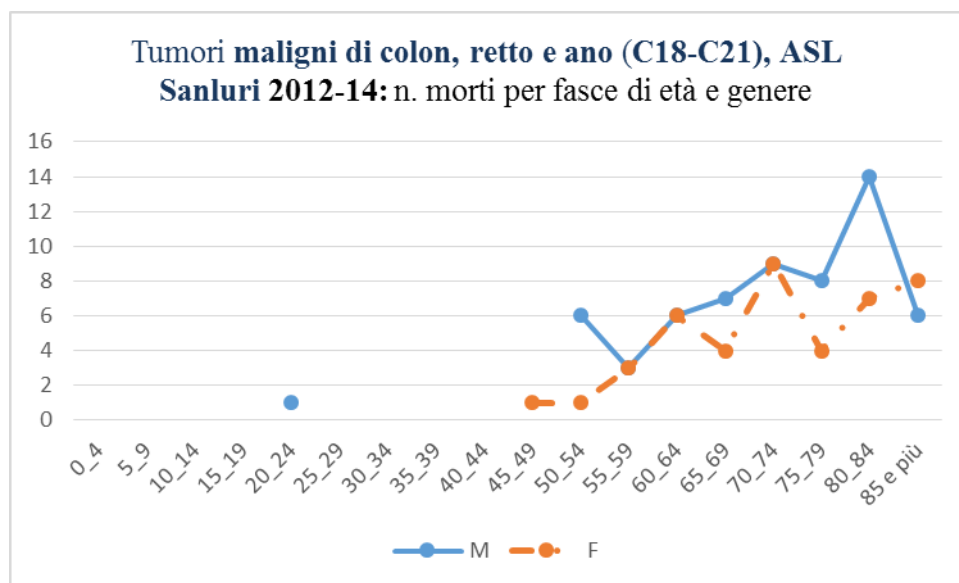
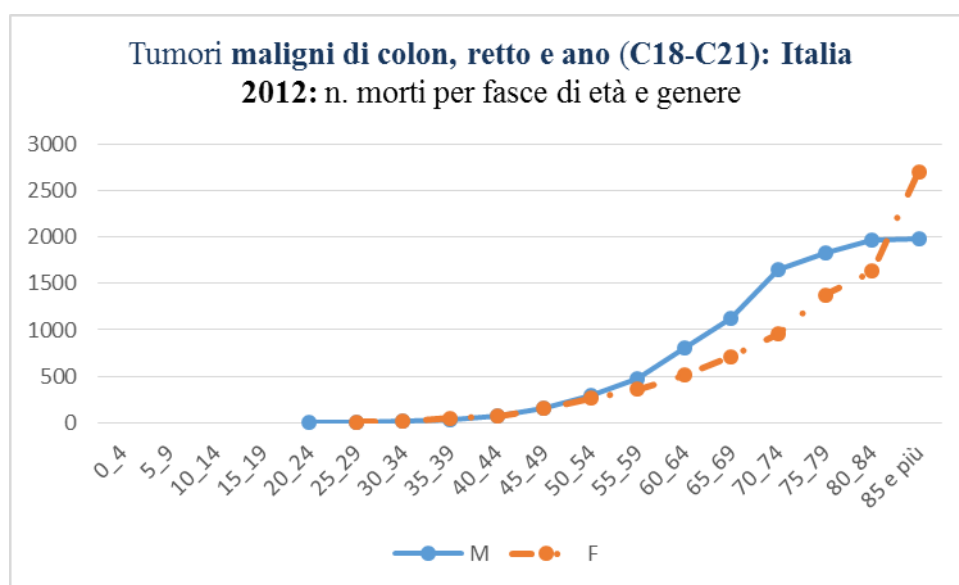
ICD-10: Settore II – TUMORI: C00-D48

CATEGORIA: TUMORI MALIGNI DEL COLON, DEL RETTO E DELL'ANO (C18-C21)

STATISTICA DESCRITTIVA

A) I CASI DI MORTE): ASL (metà periodo 2012-14) e Italia (2012)

Genere	Morti (d) C18-C21		C18-C21: Quoziente di mortalità (X 10.000)		RPM: % di C18-C21 su tutti Tumori maligni (C00-C97)	
	ASL (2012-14)	Italia 2012	ASL	Italia	ASL	Italia
♀	43	8796	2,81	2,86	13,48 %	11,93 %
♂	60	10406	4,01	3,61	11,83 %	10,90 %
♂ + ♀	103	19202	3,40	3,23	12,47 %	11,35 %



## B) I CONFRONTI:

- a. Indicatore utilizzato: SMR
- b. Popolazione standard: popolazione Italia metà periodo 2012
  - c. Distribuzione ipotizzata dei casi C18-C21: tipo Poisson
- d. Livello prefissato di  $\alpha$  per il calcolo dei Limiti di Confidenza: 5 %
- e. Tipo di confronto: per residenza (ASL verso Italia) e genere
- f. Denominatore: popolazione a rischio (residenti) a metà periodo: 2012 (per l'Italia) e 2012-14 (per la ASL)
- g. Risultato della **valutazione delle stime degli SMR per C18-C21**: ♀: basso, “differenza NON significativa”; ♂: alto, “differenza NON significativa”; ♂ + ♀: basso, “differenza NON significativa”;

Tumori maligni del colon, del retto e dell'ano (C18-C21), SMR e Limiti di Confidenza ASL (metà periodo 2012-14) verso Italia (2012)					
Genere	LCI	SMR	LCS	Valutazione della differenza	
♀	69,2	<b>96</b>	128,7	↓	Non Significativa
♂	81,8	<b>107</b>	137,9	↑	Non Significativa
♂ + ♀	83,1	<b>102</b>	123,4	↑	Non Significativa