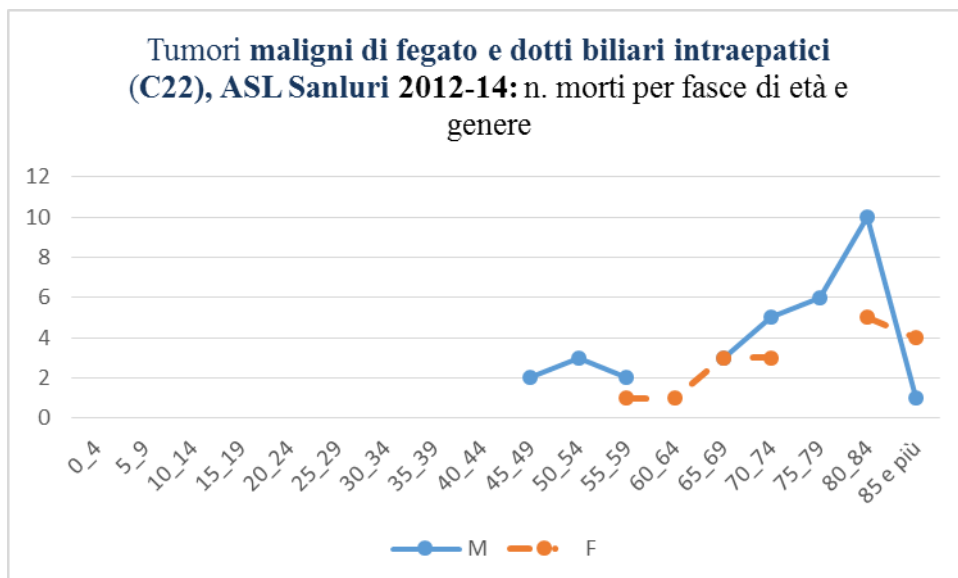
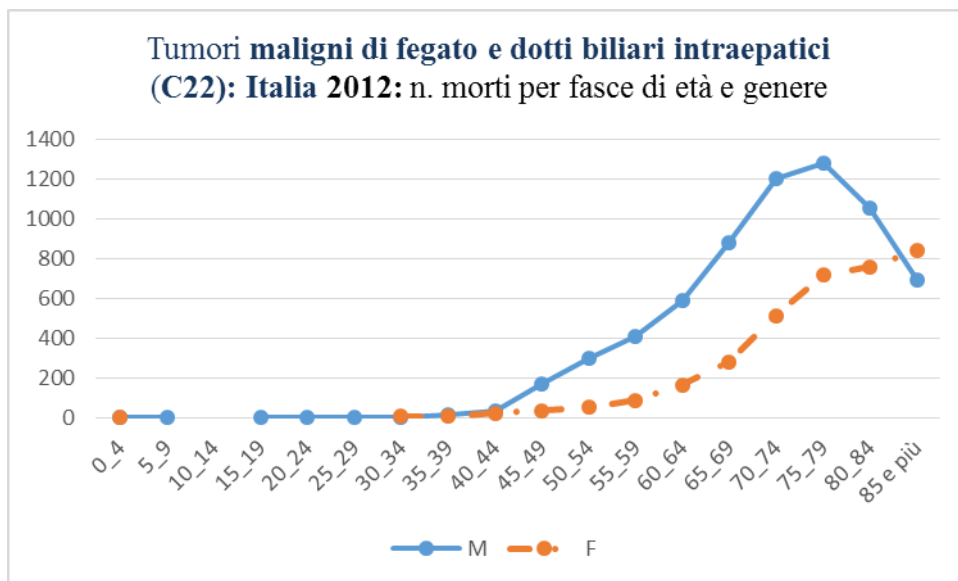


ICD-10: Settore II - TUMORI: C00-D48

CATEGORIA: TUMORI MALIGNI DEL FEGATO E DEI DOTTI BILIARI INTRAEPATICI (C22)

A) I CASI DI MORTE: ASL (metà periodo 2012-14) e Italia (2012)

Genere	Morti (d) di C22		C22: Quoziente di mortalità (X 10.000)		RPM: % di C22 su tutti Tumori maligni (C00-C97)	
	ASL (2012-14)	Italia 2012	ASL	Italia	ASL	Italia
♀	17	3478	1,11	1,13	5,33 %	4,72 %
♂	32	6638	2,14	2,30	6,31 %	6,95 %
♂ + ♀	49	10116	1,62	1,70	5,93 %	5,98 %



B) I CONFRONTI:

- a. Indicatore utilizzato: SMR
- b. Popolazione standard: popolazione Italia metà periodo 2012
- c. Distribuzione ipotizzata dei casi C22: tipo Poisson
- d. Livello prefissato di α per il calcolo dei Limiti di Confidenza: 5 %
- e. Tipo di confronto: per residenza (ASL verso Italia) e genere
- f. Denominatore: popolazione a rischio (residenti) a metà periodo: 2012 (per l'Italia) e 2012-14 (per la ASL)
- g. Risultato della **valutazione delle stime degli SMR per C22: tutti basso, “differenza NON significativa”**;

Tumori maligni del fegato e dei dotti biliari intraepatici (C22): SMR e Limiti di Confidenza ASL (metà periodo 2012-14) verso Italia (2012)					
Genere	LCI	SMR	LCS	Valutazione della differenza	
♀	55	94	151,2	↓	Non Significativa
♂	60,8	89	125,5	↓	Non Significativa
♂ + ♀	67,1	91	120,0	↓	Non Significativa