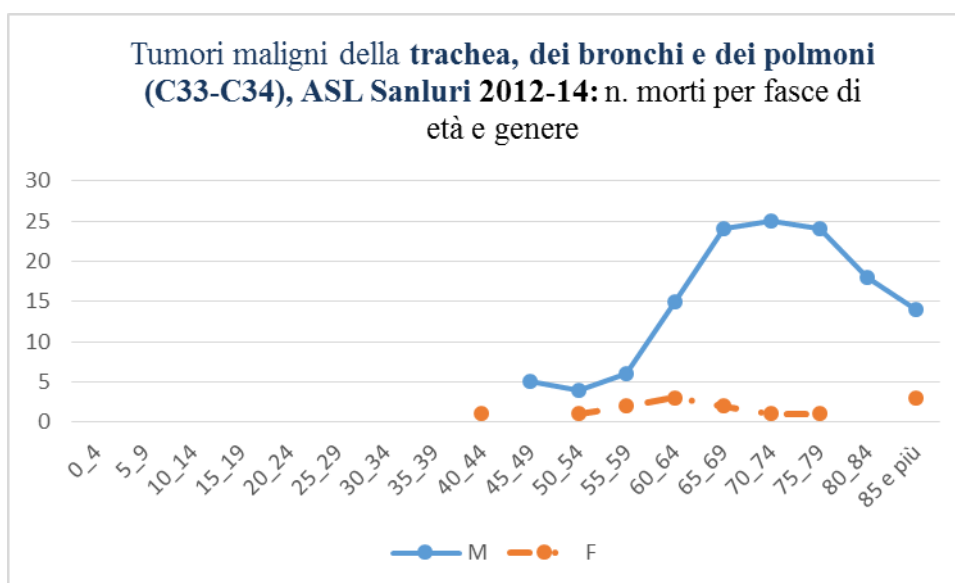
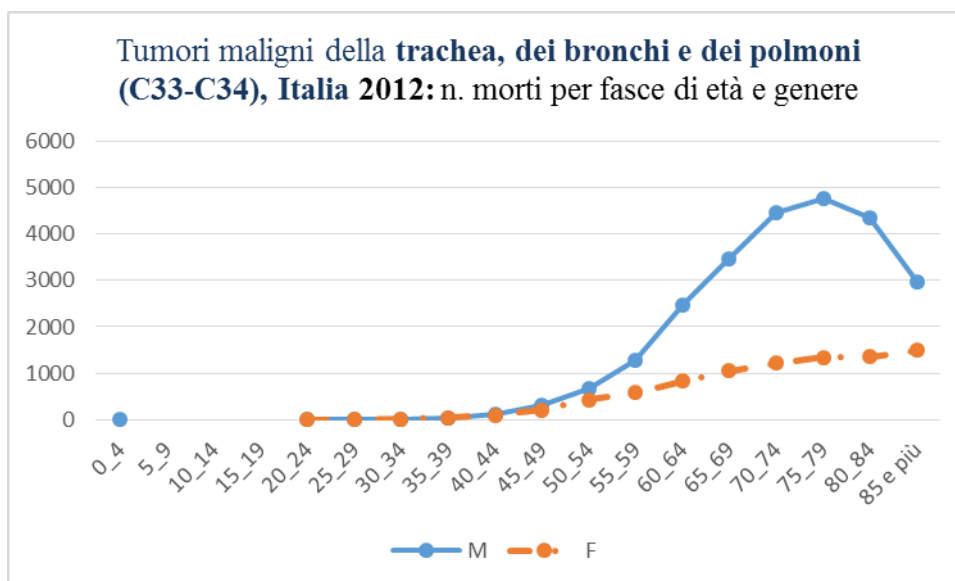


ICD-10: Settore II – TUMORI: C00-D48

CATEGORIA: PER TUMORI MALIGNI DELLA TRACHEA, DEI BRONCHI E DEI POLMONI (C33-C34)

A) I CASI DI MORTE: ASL (metà periodo 2012-14) e Italia (2012)

Genere	Morti (d) di C33-C34		C33-C34: Quoziente di mortalità (X 10.000)		% di C33-C34 su tutti Tumori maligni (C00-C97)	
	ASL (2012-14)	Italia 2012	ASL	Italia	ASL	Italia
♀	14	8653	0,91	2,82	4,39 %	11,74 %
♂	136	24884	9,09	8,64	26,82 %	26,07 %
♂ + ♀	150	33537	4,95	5,63	18,16 %	19,82 %



B) I CONFRONTI:

- a. Indicatore utilizzato: SMR
- b. Popolazione standard: popolazione Italia metà periodo 2012
 - c. Distribuzione ipotizzata dei casi C33-C34: tipo Poisson per ♀ e gaussiana per ♂ e ♂ + ♀
- d. Livello prefissato di α per il calcolo dei Limiti di Confidenza: 5 %
- e. Tipo di confronto: per residenza (ASL verso Italia) e genere
- f. Denominatore: popolazione a rischio (residenti) a metà periodo: 2012 (per l'Italia) e 2012-14 (per la ASL)
- g. Risultato della **valutazione delle stime degli SMR per C33-C34: tutti basso, per ♀ e ♂ + ♀: basso con “differenza significativa”**;

Tumore maligno della trachea, dei bronchi e dei polmoni (C33-C34): SMR e Limiti di Confidenza ASL (metà periodo 2012-14) verso Italia (2012)					
Genere	LCI	SMR	LCS	Valutazione della differenza	
♀	17	31	52	↓	Significativa
♂	83,4	99	117,7	↓	Non Significativa
♂ + ♀	69,8	82	96,9	↓	Significativa