

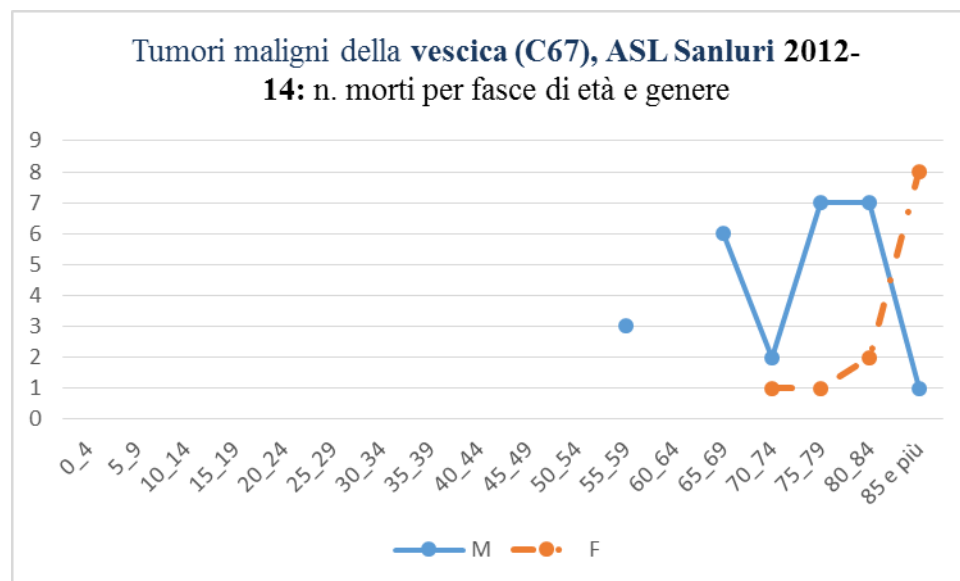
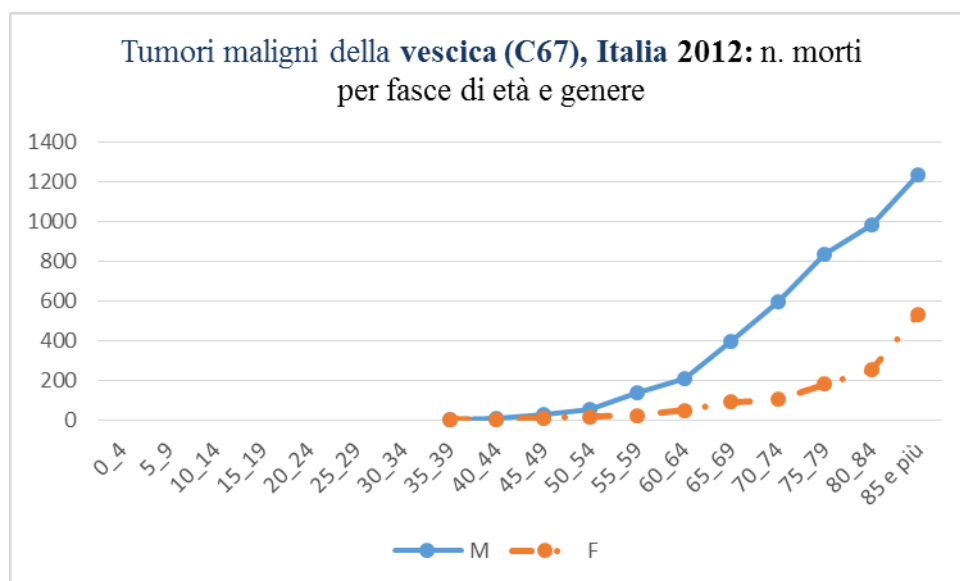
ICD-10: Settore II – TUMORI: C00-D48

CATEGORIA: TUMORI MALIGNI DELLA VESCICA (C67)

STATISTICA DESCRITTIVA

A) I CASI DI MORTE: ASL (metà periodo 2012-14) e Italia (2012)

Genere	Morti (d) per C67		C67: Quoziente di mortalità (X 10.000)		RPM: % di C67 su tutti Tumori maligni (C00-C97)	
	ASL (2012-14)	Italia 2012	ASL	Italia	ASL	Italia
♀	12	1252	0,78	0,41	3,76 %	1,70 %
♂	26	4475	1,74	1,55	5,13 %	4,69 %
♂ + ♀	38	5727	1,26	0,96	4,60 %	3,39 %



B) I CONFRONTI:

- a. Indicatore utilizzato: SMR
- b. Popolazione standard: popolazione Italia metà periodo 2012
- c. Distribuzione ipotizzata dei casi C67: tipo Poisson
- d. Livello prefissato di α per il calcolo dei Limiti di Confidenza: 5 %
- e. Tipo di confronto: per residenza (ASL verso Italia) e genere
- f. Denominatore: popolazione a rischio (residenti) a metà periodo: 2012 (per l'Italia) e 2012-14 (per la ASL)
- g. Risultato della **valutazione delle stime degli SMR per C67**: ♀: alto, “differenza significativa”; ♂: alto, “differenza NON significativa”; ♂ + ♀: alto, “differenza significativa”.

A) Tumore della vescica (C67): SMR e Limiti di Confidenza ASL (metà periodo 2012-14) verso Italia (2012)					
Genere	LCI	SMR	LCS	Valutazione della differenza	
♀	103,4	200	349,4	↑	Significativa
♂	70,8	108	158,7	↑	Non Significativa
♂ + ♀	118,0	160	212,1	↑	Significativa