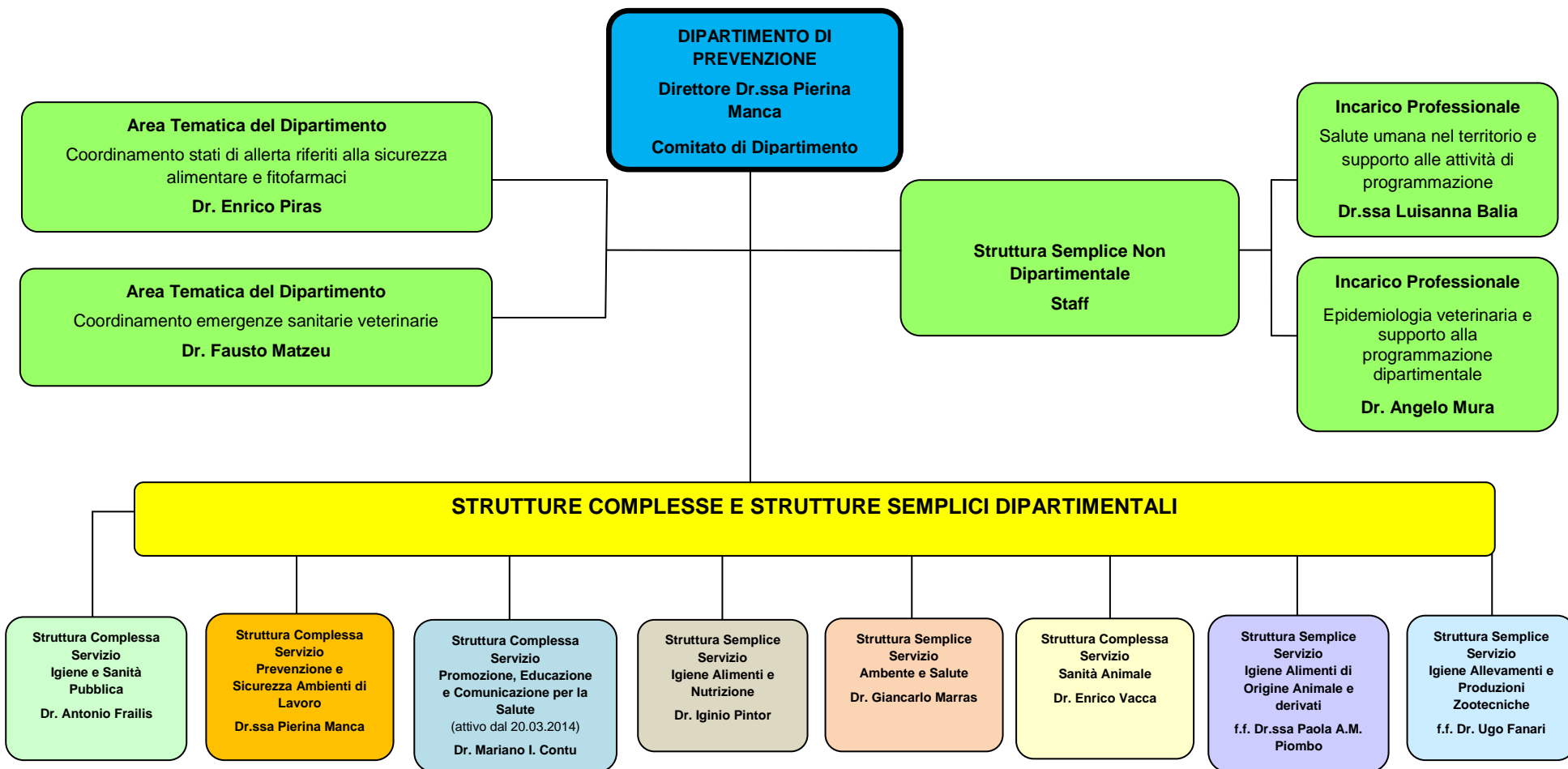
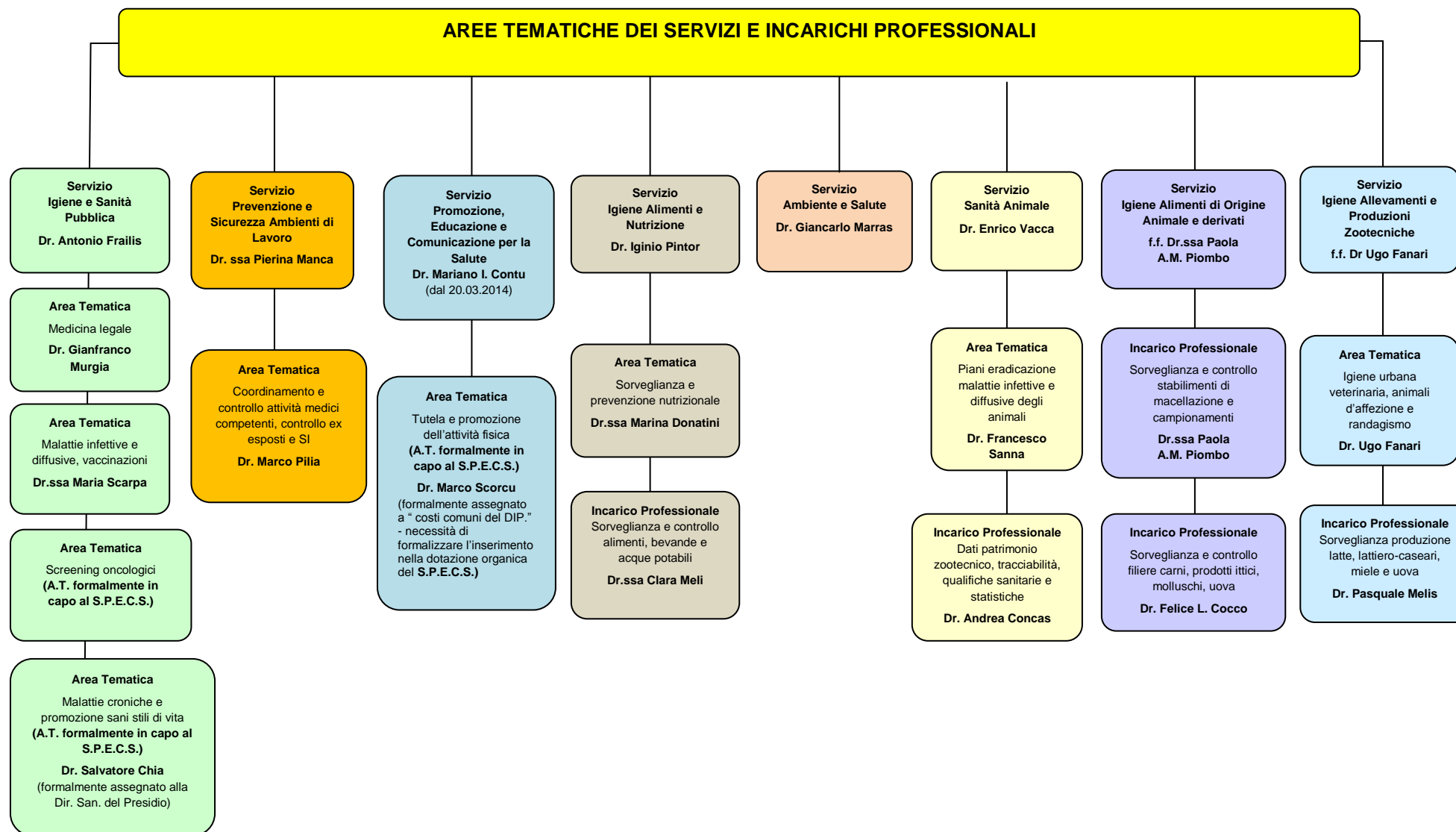


**CONFIGURAZIONE ORGANIZZATIVA DEL DIPARTIMENTO DI PREVENZIONE  
DAL 08 APRILE 2015**





**RISORSE UMANE DEL DIPARTIMENTO E LORO RIPARTIZIONE**  
(effettivamente presenti al 31 dicembre 2014)

STRUTTURE ORGANIZZATIVE	MEDICI	MEDICI VETERINARI	BIOLOGO	ALTRO	TDP	INFERMIERI	AMMINISTRATIVI	OPERATORI TECNICI
S.I.S.P.	13					7	1	
S.Pre.S.A.L.	3		0,7	1	4,5	0,7	0,9	
S.P.E.C.S. (compresa Area tematica Tutela e promozione attività fisica)	2							
S.I.A.N.	4		1		9			
S.A.S.	1		0,3		4		0,3	
S.S.A.		17						2
S.I.A.O.A.		10			5 *		4 *	2
S.I.A.P.Z.		4						2
STAFF	1	1						
<b>TOTALI</b>	<b>24</b>	<b>32</b>	<b>2</b>	<b>1</b>	<b>22,5</b>	<b>7,7</b>	<b>6,2</b>	<b>6</b>

\* il personale è condiviso tra i Servizi Veterinari; la condivisione è specificata nelle schede dei Servizi

**Acronimi:**

<b>SISP</b>	Servizio Igiene e Sanità Pubblica
<b>SPreSAL</b>	Servizio Prevenzione e Sicurezza Ambienti di Lavoro
<b>SPECS</b>	Servizio Promozione, Educazione e Comunicazione per la Salute
<b>SIAN</b>	Servizio Igiene Alimenti e Nutrizione
<b>SAS</b>	Servizio Ambiente e Salute
<b>SSA</b>	Servizio Sanità Animale
<b>SIAOA</b>	Servizio Igiene degli Alimenti di Origine Animale
<b>SIAPZ</b>	Servizio Igiene degli Allevamenti e delle Produzioni Zootecniche