

Regione Autonoma della Sardegna
Assessorato dell'Igiene e Sanità e dell'Assistenza Sociale



A.S.L. SANLURI

COMUNE DI SAN GAVINO MONREALE

P. OSPEDALIERO NOSTRA SIGNORA DI BONARIA

PROGETTO PER LA RIMODULAZIONE ED
AMPLIAMENTO DEL REPARTO RADIOLOGIA ED
ENDOSCOPIA DEL PRESIDIO OSPEDALIERO DI
SAN GAVINO MONREALE

PROGETTO ESECUTIVO

STATO DI PROGETTO
PARTICOLARI STRUTTURALI

IL PROGETTISTA

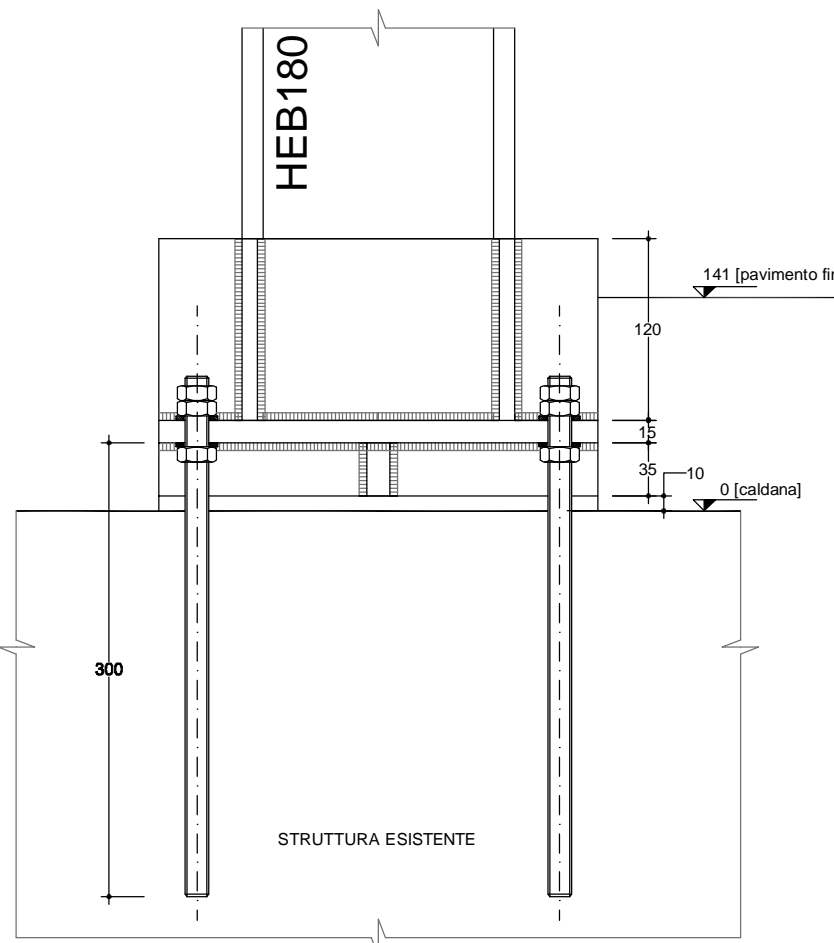
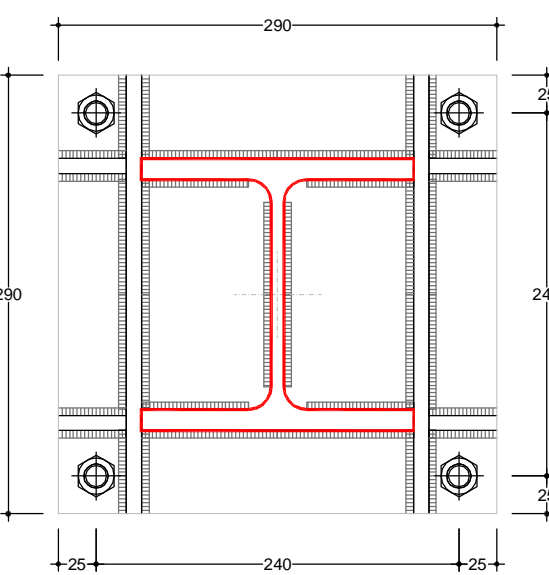
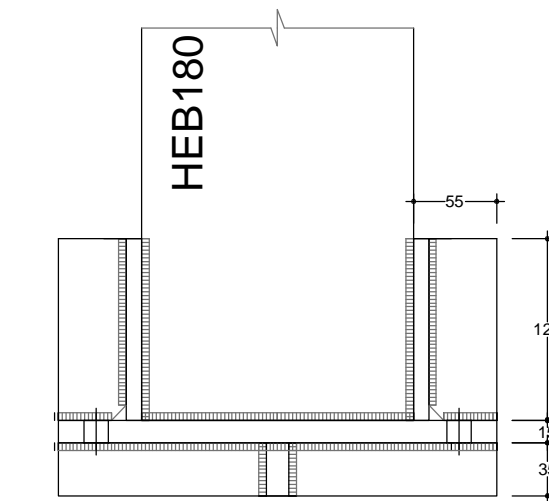
Ing. PAOLO SERRA

RESPONSABILE DEL PROCEDIMENTO:

Geom. GIUSEPPE BOTTA

Scala:	1:5	DATA:	LUGLIO 2012	IL DIRETTORE GENERALE : Dr. SALVATORE PIU'
foglio:		ANNO:		
3.ST.02		FILE:		

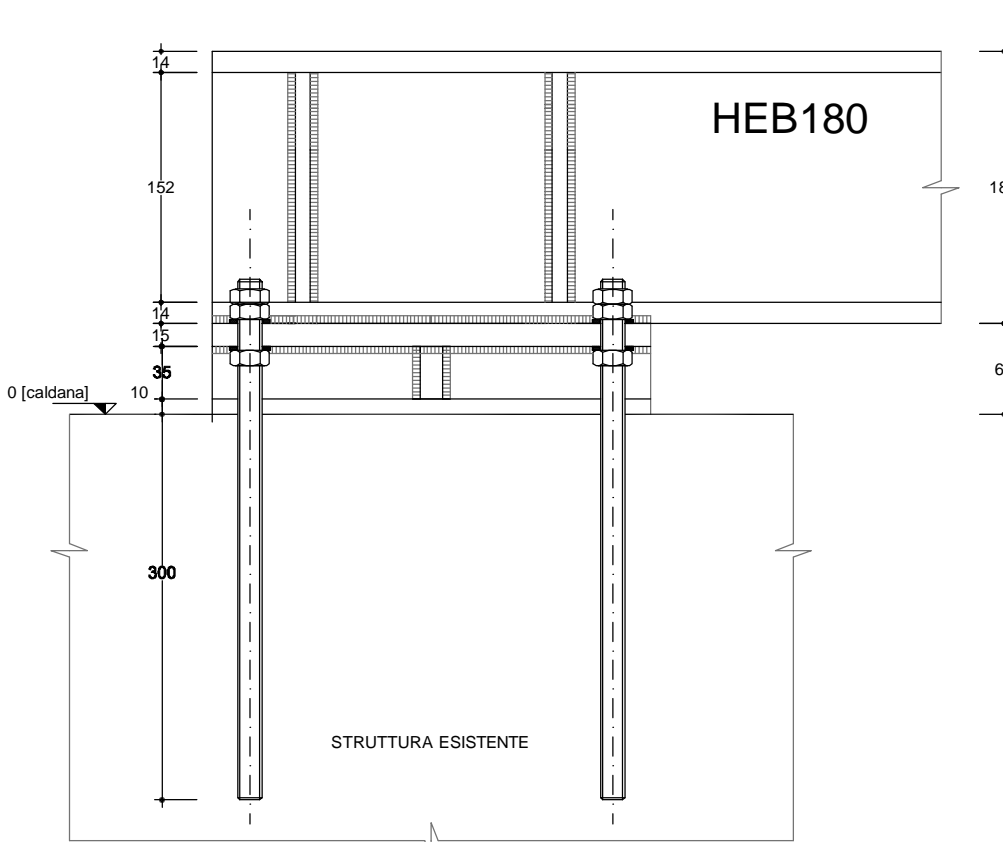
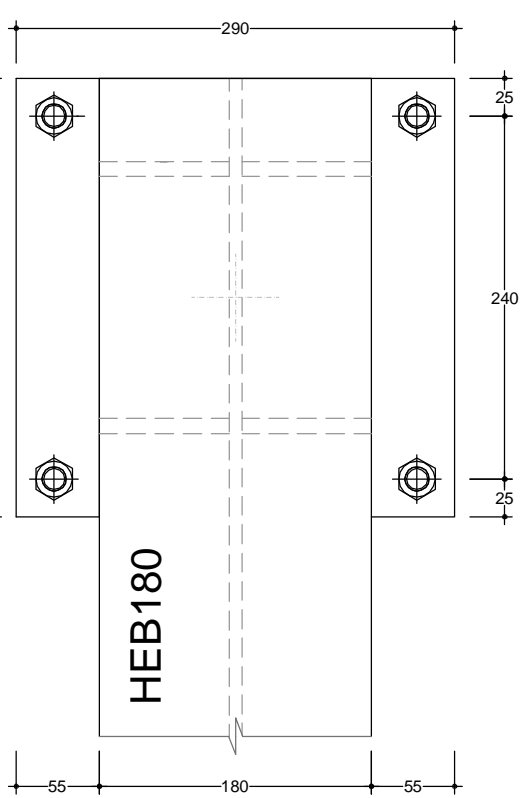
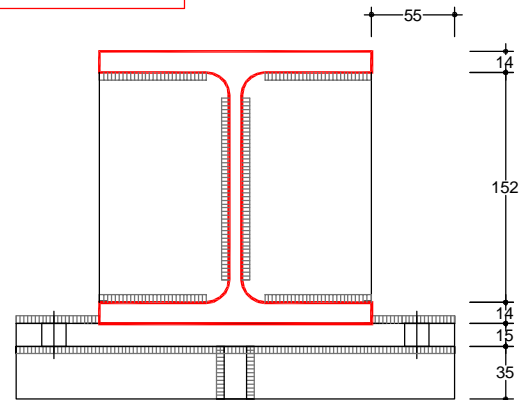
P01



LEGENDA E PRESCRIZIONI

- Colonna HEB180
- Acciaio tipo S275
- Piastra di base
- Base 290 mm
- Altezza 290 mm
- Spessore 15 mm
- Acciaio tipo S275
- Saldatura
- Spessore minimo 5 mm
- Calcestruzzo C25/30
- Tirafondi
- Diametro Ø16 mm
- Classe Vite 8.8
- Foro CLS Ø18mm
- Inghisaggio HILTY HIT-HY/150
- Profondità foratura 300mm
- Nervature Superiori
- Spessore 10 mm
- Altezza 120 mm
- Nervature Inferiori
- Spessore 15 mm
- Altezza 35 mm
- Malta strutturale
- KERAKOLL Kerabuild colabile

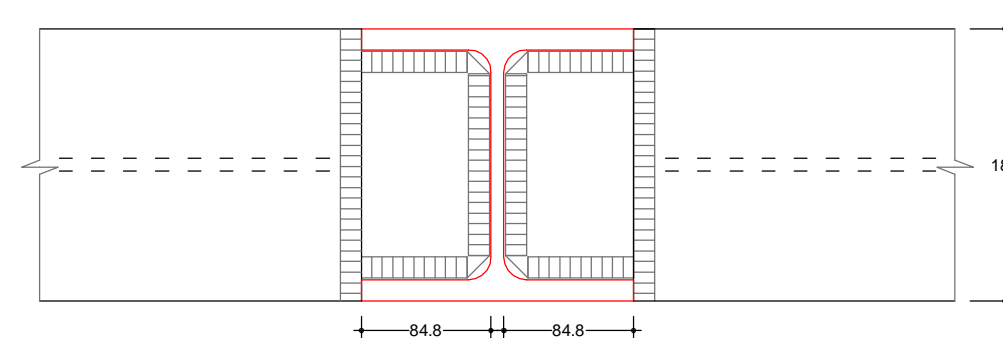
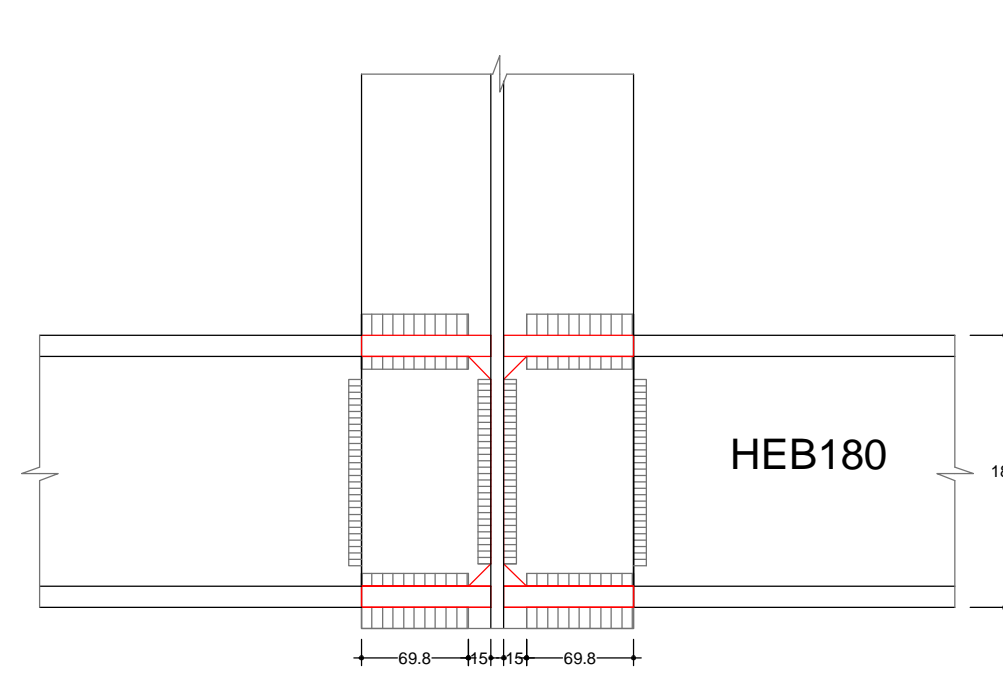
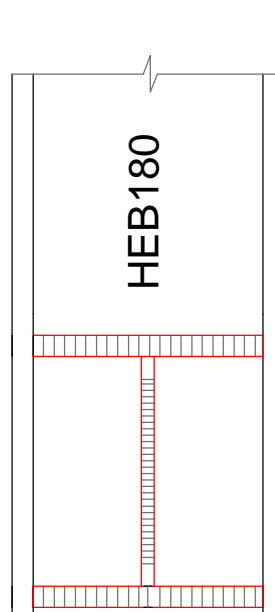
P02



LEGENDA E PRESCRIZIONI

- Trave HEB180
- Acciaio tipo S275
- Piastra di base
- Base 290 mm
- Altezza 290 mm
- Spessore 15 mm
- Acciaio tipo S275
- Saldatura
- Spessore minimo 5 mm
- Calcestruzzo C25/30
- Tirafondi
- Diametro Ø16 mm
- Classe Vite 8.8
- Foro CLS Ø18mm
- Inghisaggio HILTY HIT-HY/150
- Profondità foratura 300mm
- Nervature Superiori
- Spessore 10 mm
- Altezza 120 mm
- Nervature Inferiori
- Spessore 15 mm
- Altezza 35 mm
- Malta strutturale
- KERAKOLL Kerabuild colabile

P04

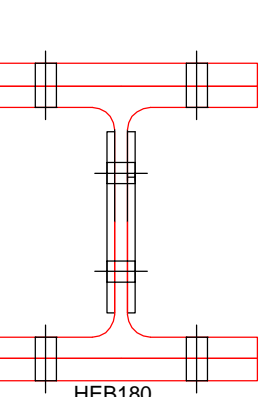
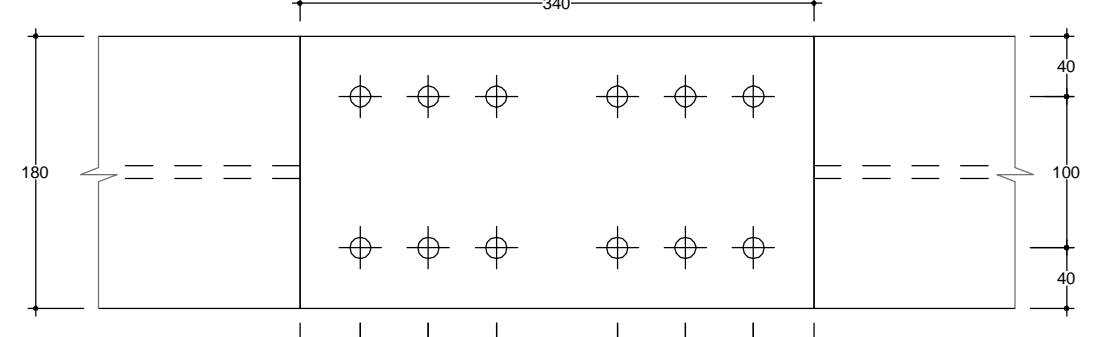
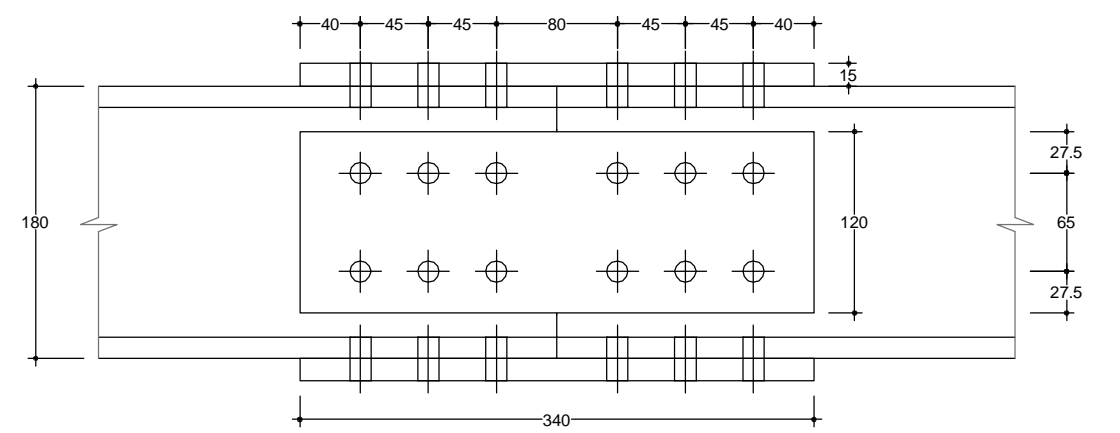


LEGENDA E PRESCRIZIONI

- Trave HEB180
- Acciaio S275
- Colonna HEB180
- Acciaio S275
- Nervatura verticale
- Spessore 8.5 mm
- Saldatura
- A completa penetrazione
- Classe S235

Ove non diversamente indicato le saldature sono da intendere a completa penetrazione ovvero a doppio cordone d'angolo e di lato non minore dello spessore della lamiera collegata.

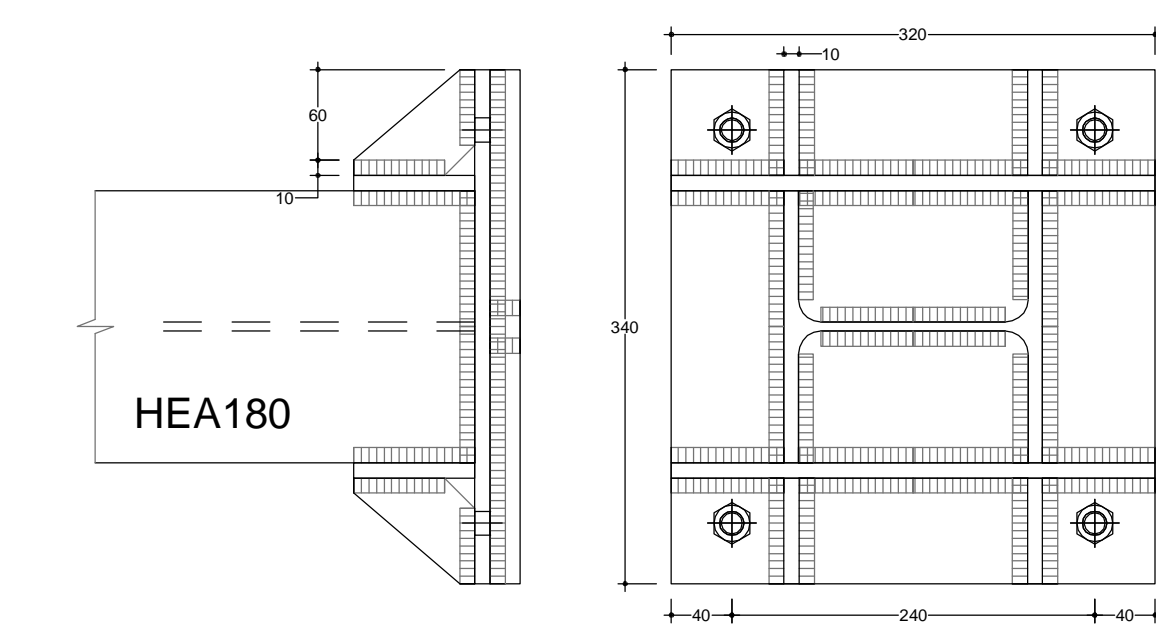
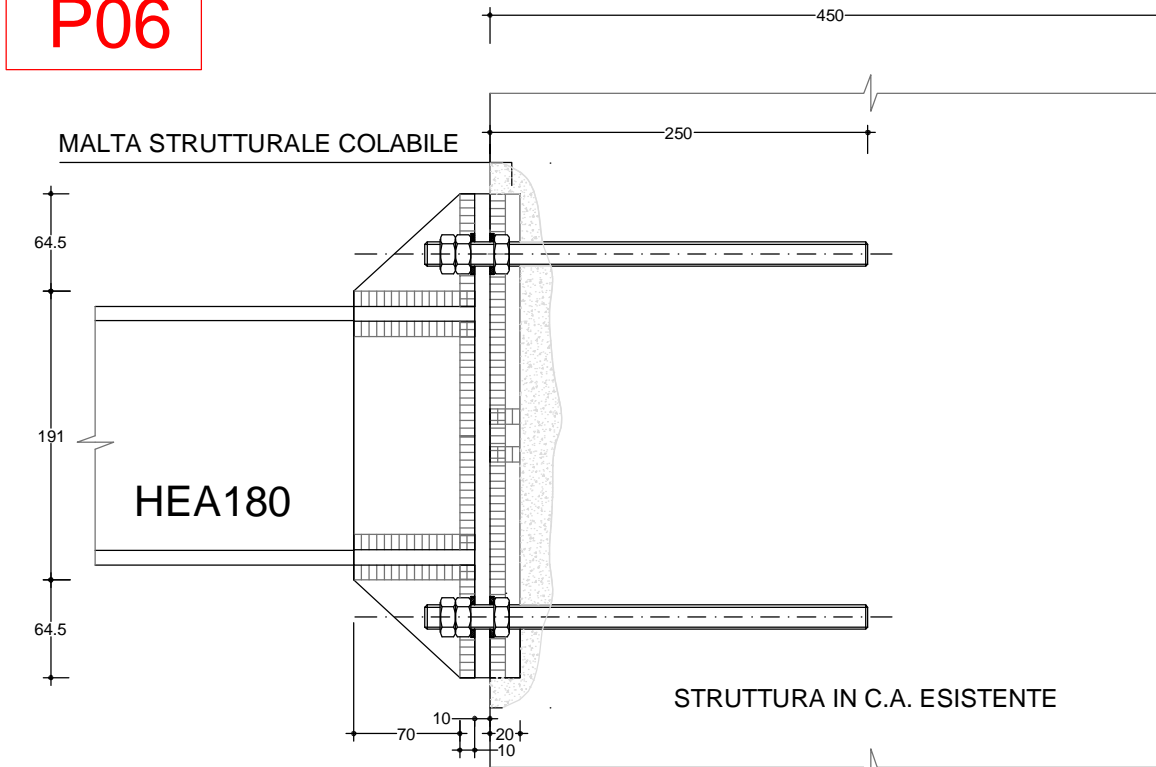
P05



LEGENDA E PRESCRIZIONI

- Travi HEB180
- Acciaio S275
- Coprigiunti ali
- Lunghezza 340
- Spessore 15
- Acciaio tipo S275
- Coprigiunti anima
- Altezza 120
- Lunghezza 340
- Spessore 5
- Acciaio tipo S275
- Bulloni ali
- Diametro Ø14
- Classe Vite 8.8
- Tolleranza foro 0.1 mm
- Bulloni anima
- Diametro Ø14
- Classe Vite 8.8
- Tolleranza foro 0.1 mm

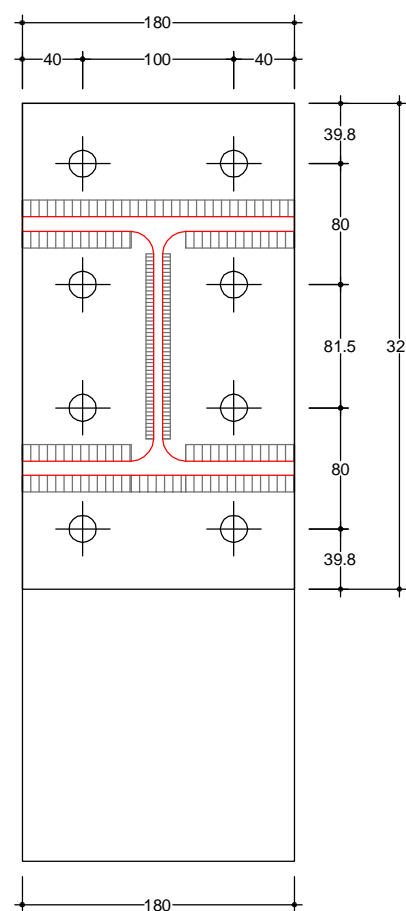
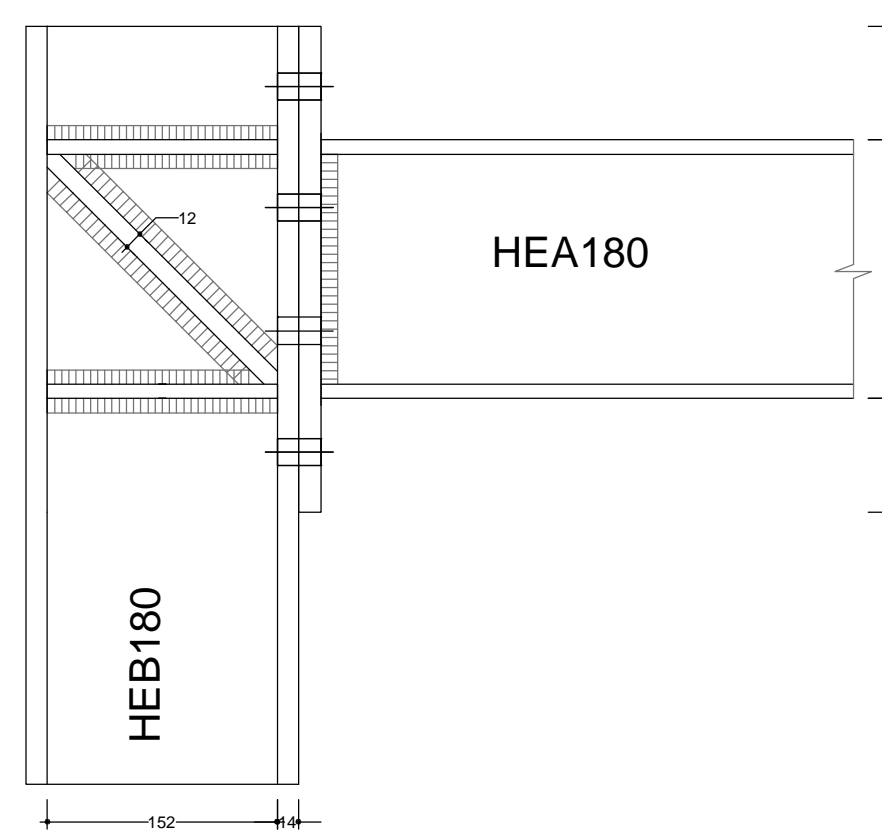
P06



LEGENDA E PRESCRIZIONI

- Colonna HEA180
- Acciaio S275
- Piastra di base
- Base 340 mm
- Altezza 320 mm
- Spessore 10 mm
- Acciaio tipo S275
- Saldatura
- Spessore minimo 10 mm
- Calcestruzzo C20/25
- Tirafondi
- Diametro Ø16 mm
- Classe Vite 8.8
- Foro CLS Ø18mm
- Inghisaggio HILTY HIT-HY/150
- Profondità foratura 250 mm
- Nervature Superiori
- Spessore 10 mm
- Altezza 80 mm
- Nervature Inferiori
- Spessore 15 mm
- Altezza 20 mm
- Malta strutturale
- KERAKOLL Kerabuild colabile

P07

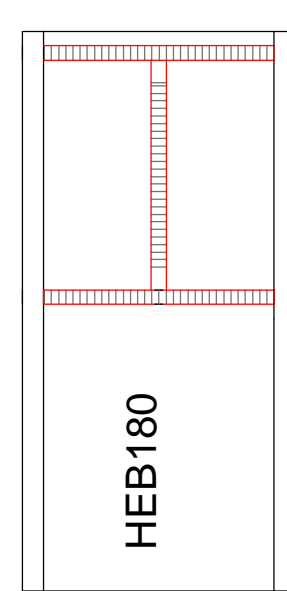
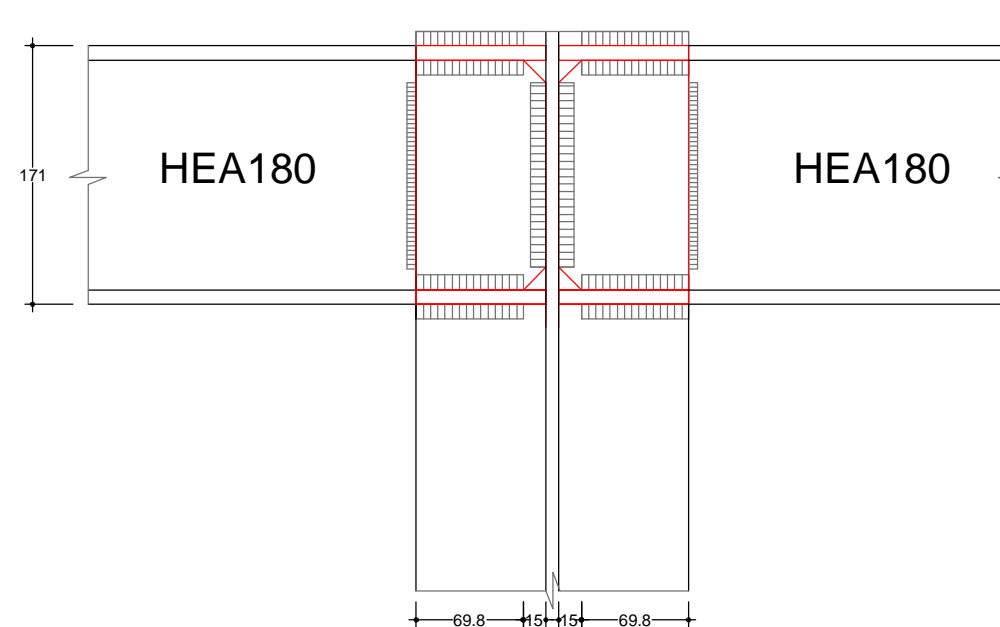


LEGENDA E PRESCRIZIONI

- Trave HEA180
- Acciaio S275
- Colonna HEB180
- Acciaio S275
- Flangia
- Base 180 mm
- Spessore 15 mm
- Acciaio tipo S275
- Bulloni
- Diametro Ø18 mm
- Classe Vite 8.8
- Tolleranza foro 0.1 mm
- Saldatura
- Spessore minimo 11 mm
- Costole di irrigidimento
- Spessore 12 mm

Ove non diversamente indicato le saldature sono da intendere a completa penetrazione ovvero a doppio cordone d'angolo e di lato non minore dello spessore della lamiera collegata.

P08

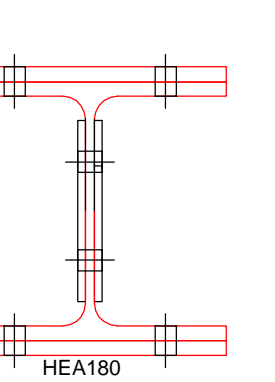
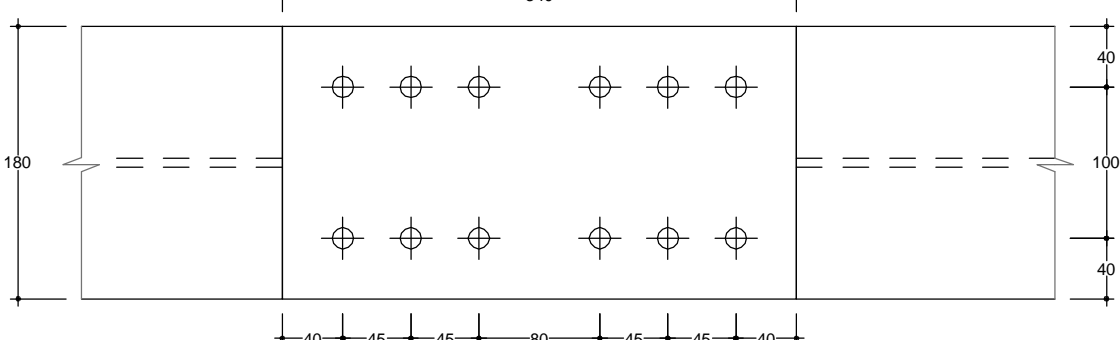
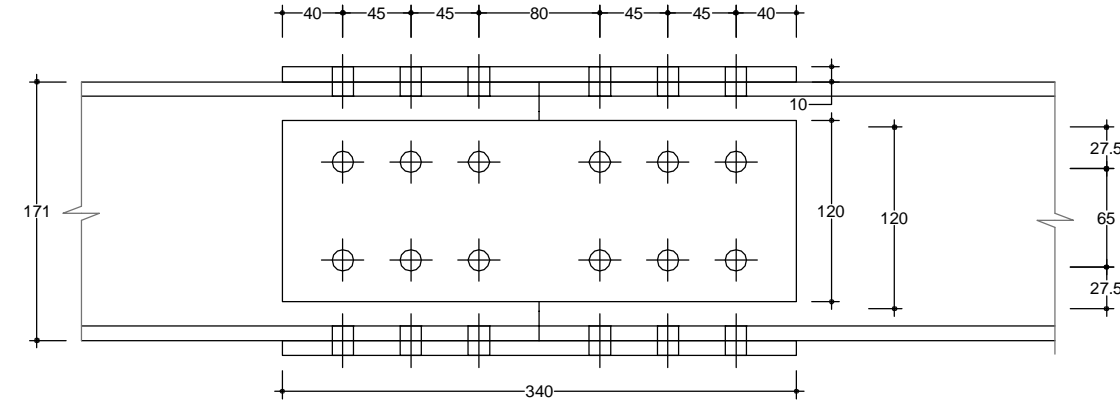


LEGENDA E PRESCRIZIONI

- Trave HEA180
- Acciaio S275
- Colonna HEB180
- Acciaio S275
- Nervatura verticale
- Spessore 10 mm
- Saldatura
- A completa penetrazione
- Classe S235

Ove non diversamente indicato le saldature sono da intendere a completa penetrazione ovvero a doppio cordone d'angolo e di lato non minore dello spessore della lamiera collegata.

P09



LEGENDA E PRESCRIZIONI

- Travi HEA180
- Acciaio S275
- Coprigiunti ali
- Lunghezza 340
- Spessore 10
- Acciaio tipo S275
- Coprigiunti anima
- Altezza 120
- Lunghezza 340
- Spessore 5
- Acciaio tipo S275
- Bulloni ali
- Diametro Ø14
- Classe Vite 8.8
- Tolleranza foro 0.1 mm
- Bulloni anima
- Diametro Ø14
- Classe Vite 8.8
- Tolleranza foro 0.1 mm