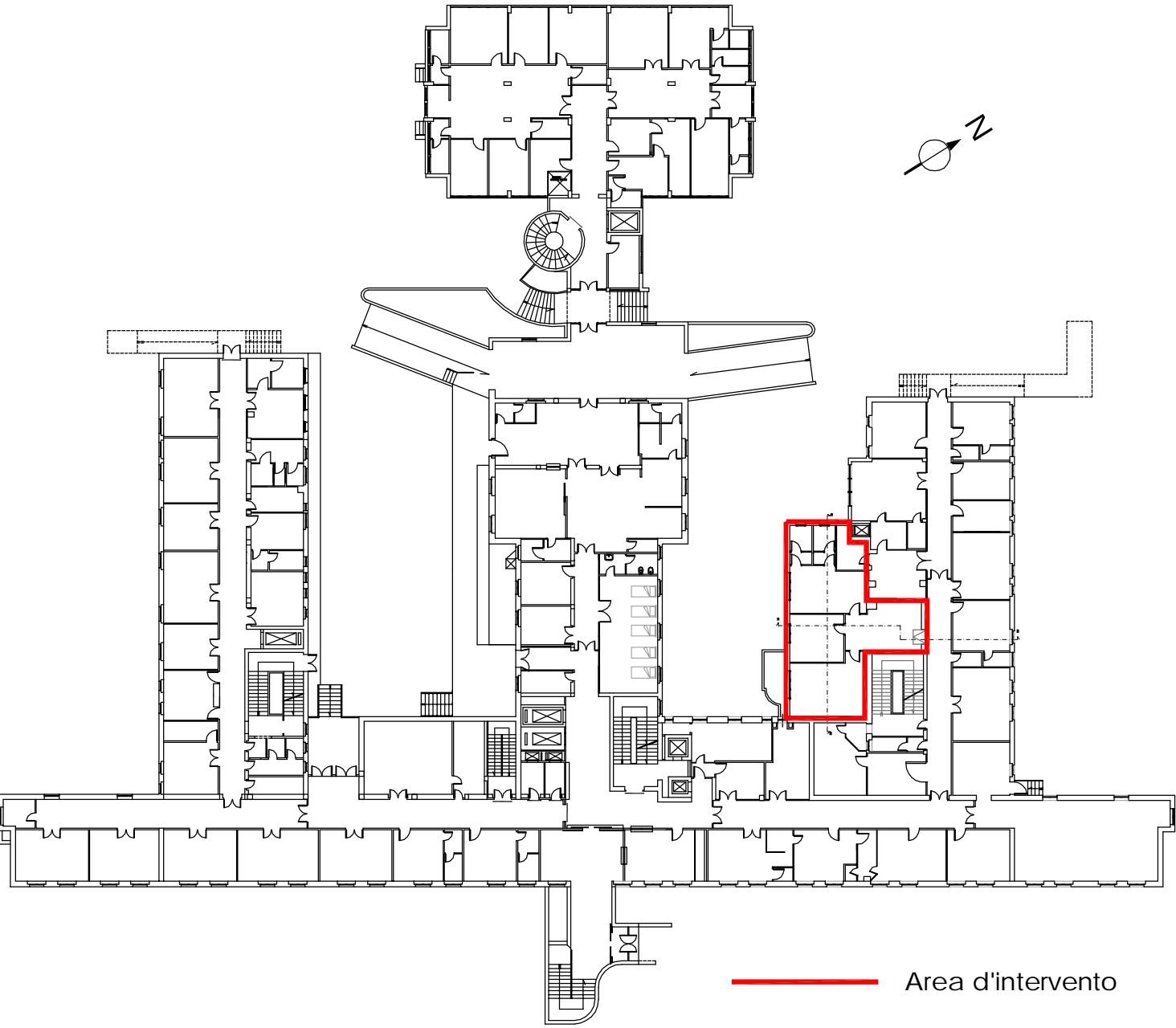


PIANTA PIANO TERRA scala 1:500



Regione Autonoma della Sardegna
Assessorato dell'Igiene e Sanità e dell'Assistenza Sociale



A.S.L. SANLURI

COMUNE DI SAN GAVINO MONREALE

P.OSPEDALIERO NOSTRA SIGNORA DI BONARIA

PROGETTO PER LA RIMODULAZIONE ED
AMPLIAMENTO DEL REPARTO RADIOLOGIA ED
ENDOSCOPIA DEL PRESIDIO OSPEDALIERO DI
SAN GAVINO MONREALE

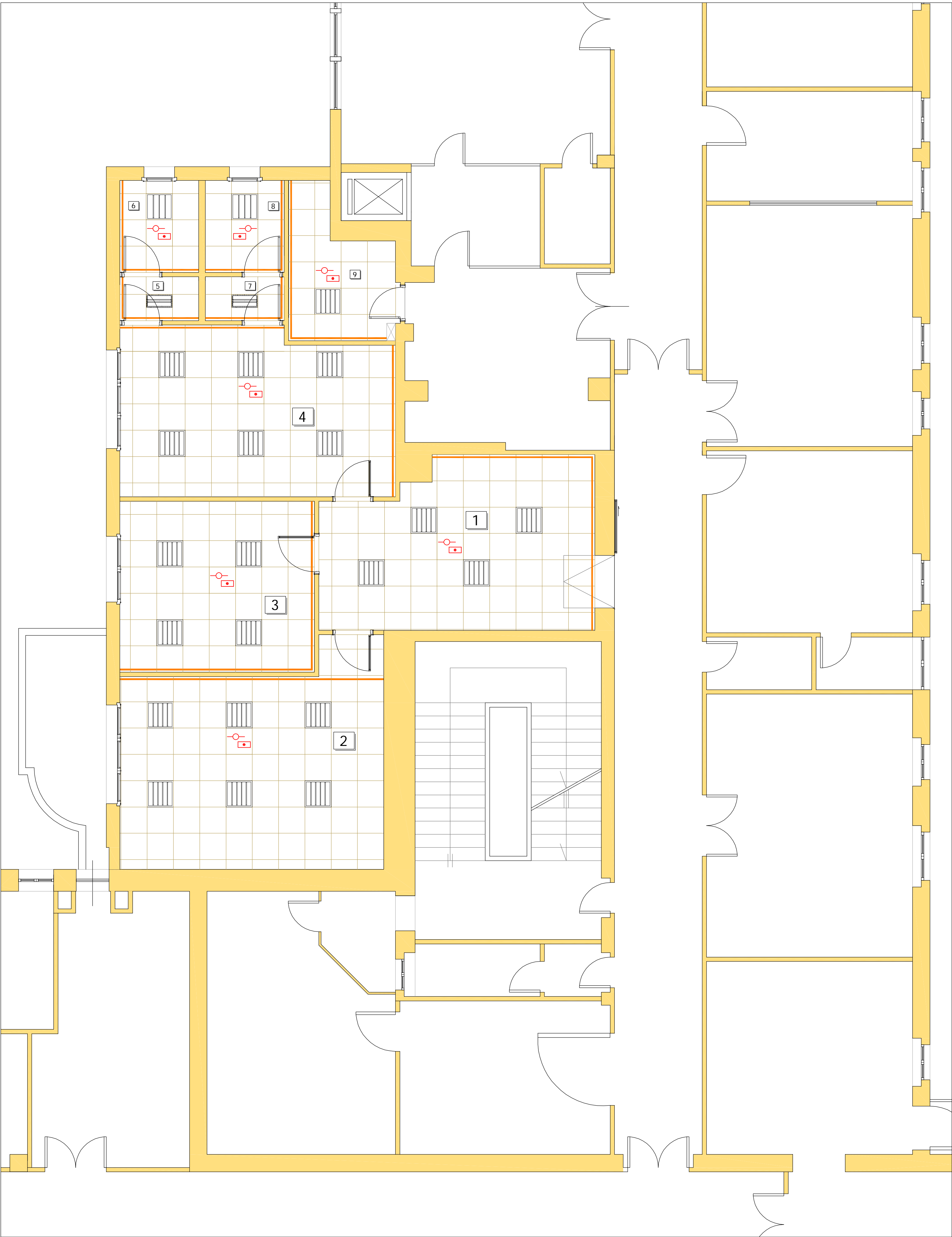
PROGETTO ESECUTIVO

STATO DI PROGETTO
PIANTA CONTROSOFFITTI

IL PROGETTISTA
Ing. PAOLO SERRA

RESPONSABILE DEL PROCEDIMENTO:
Geom. GIUSEPPE BOTTA

SALA: 1:50	DATA: LUGLIO 2012	IL DIRETTORE GENERALE : Dr. SALVATORE PIU
TAVOLA: 3.A.05	ASSISTENTE:	
	FILE:	



PIANTA CONTROSOFFITTI - scala 1:50

LEGENDA LOCALI OGGETTO D'INTERVENTO

N.	AMBIENTE	SUPERFICIE
1	SALA ATTESA	22.83 mq
2	UFFICIO MEDICI RADIOLOGIA	27.92 mq
3	UFFICIO PRIMARIO RADIOLOGIA	17.32 mq
4	SALA INFERMIERI RADIOLOGIA	23.49 mq
5	ANTI BAGNO	1.80 mq
6	BAGNO	3.78 mq
7	ANTI BAGNO	1.80 mq
8	BAGNO	3.78 mq
9	BAGNO LOCALE ENDOSCOPIA	6.79 mq

LEGENDA

	CONTROSOFFITTO IN PANNELLI 600 x 600 mm
	ALLINEAMENTO PER IMPOSTAZIONE CONTROSOFFITTO
	CORPI ILLUMINANTI A TUBI FLUORESCENTI 4x18 W
	CORPI ILLUMINANTI A TUBI FLUORESCENTI 3x18 W
	CORPI ILLUMINANTI A TUBI FLUORESCENTI 2x18 W
	RIVELATORE OTTICO DI FUMO AUTOINDIRIZZATO A LUCE DIFFUSA COMPLETO DI BASE
	RIPETITORE INTERVENTO_RIVELATORI DI FUMO