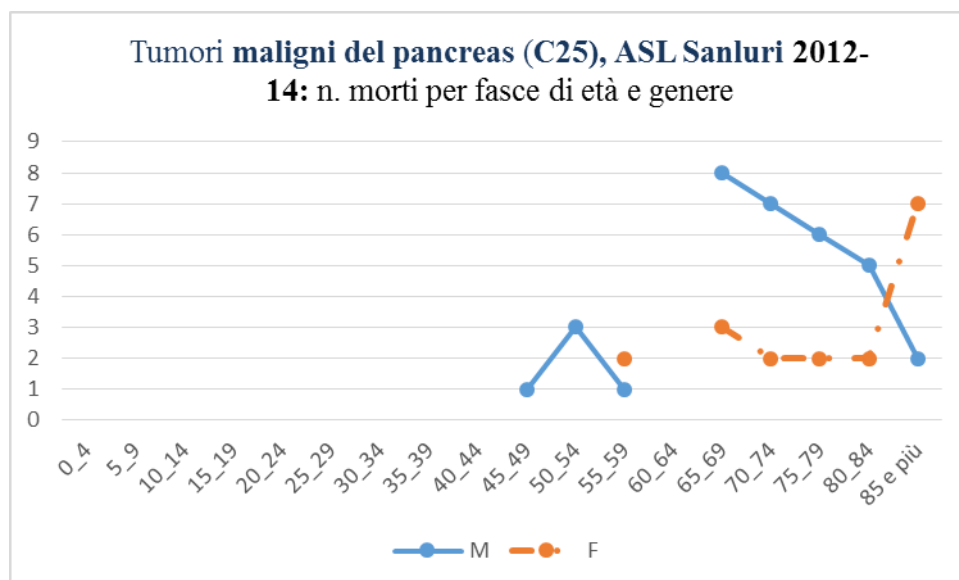
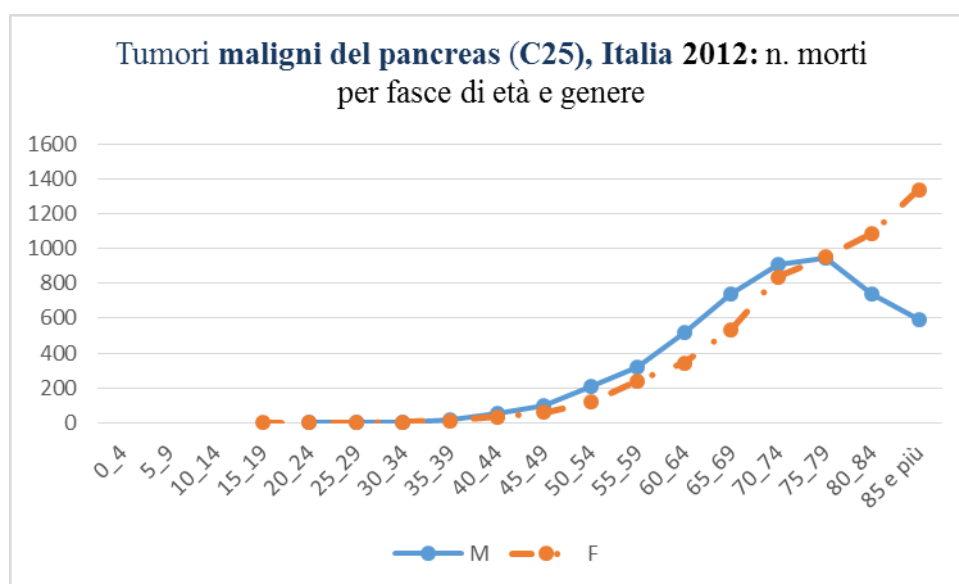


ICD-10: Settore II - TUMORI: C00-D48

CATEGORIA: TUMORE DEL PANCREAS (C25)

A) I CASI DI MORTE: ASL (metà periodo 2012-14) e Italia (2012)

Genere	Morti (d) per C25		C25: Quoziente di mortalità (X 10.000)		RPM: % di C25 su tutti Tumori maligni (C00-C97)	
	ASL (2012-14)	Italia 2012	ASL	Italia	ASL	Italia
♀	18	5568	1,18	1,81	5,64 %	7,55 %
♂	33	5154	2,21	1,79	6,51 %	5,40 %
♂ + ♀	51	10722	1,68	1,80	6,17 %	6,34 %



B) I CONFRONTI:

- a. Indicatore utilizzato: SMR
- b. Popolazione standard: popolazione Italia metà periodo 2012
- c. Distribuzione ipotizzata dei casi C25: tipo Poisson
- d. Livello prefissato di α per il calcolo dei Limiti di Confidenza: 5 %
- e. Tipo di confronto: per residenza (ASL verso Italia) e genere
- f. Denominatore: popolazione a rischio (residenti) a metà periodo: 2012 (per l'Italia) e 2012-14 (per la ASL)
- g. Risultato della **valutazione delle stime degli SMR per C25**: ♀: basso, “differenza significativa”; ♂: alto, “differenza NON significativa”; ♂ + ♀: basso, “differenza NON significativa”;

Tumore del pancreas (C25): SMR e Limiti di Confidenza ASL (metà periodo 2012-14) verso Italia (2012)					
Genere	LCI	SMR	LCS	Valutazione della differenza	
♀	36,8	62	98,1	↓	Significativa
♂	81,1	118	165,5	↑	Non Significativa
♂ + ♀	66,6	89	117,6	↓	Non Significativa