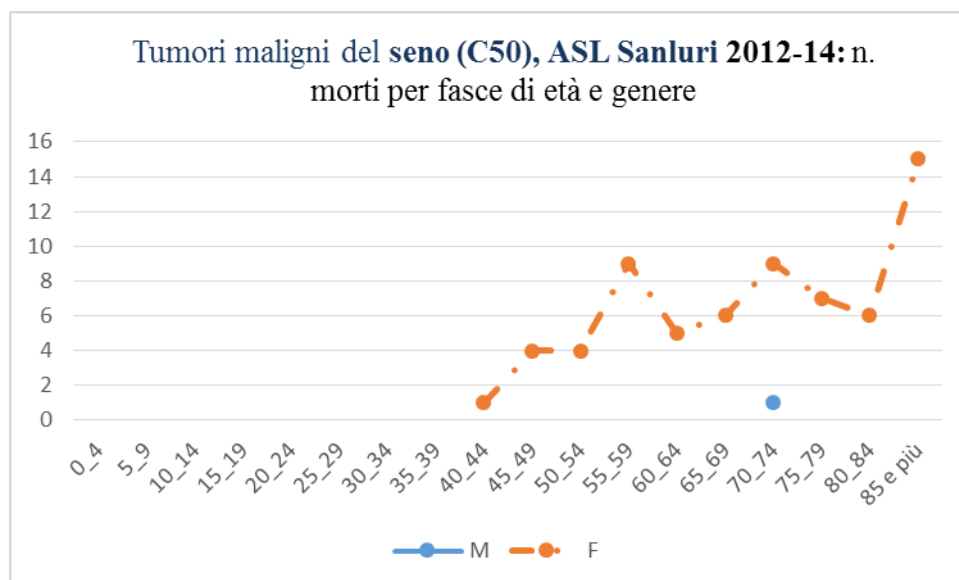
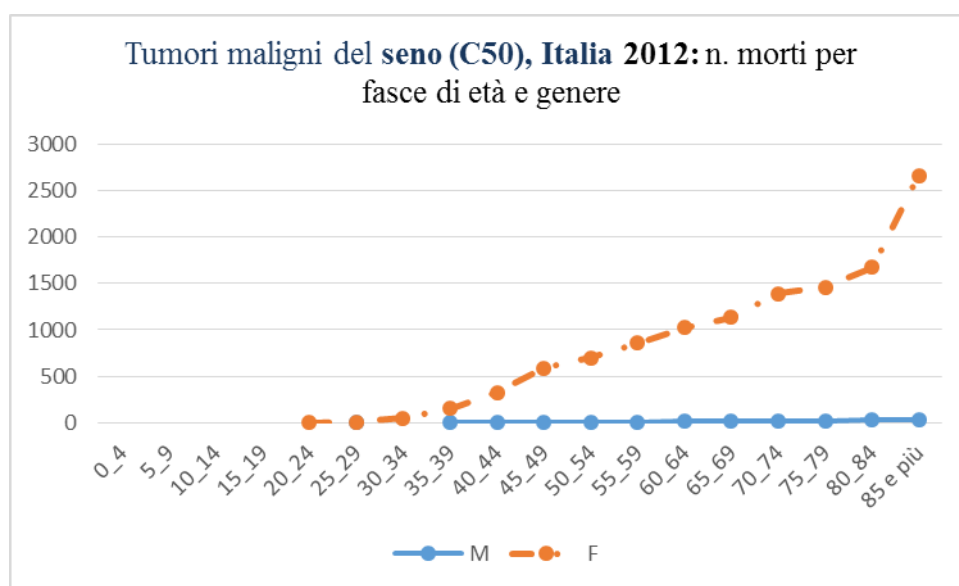


ICD-10: Settore II – TUMORI: C00-D48

CATEGORIA: PER TUMORI MALIGNI DEL SENO (C50)

A) I CASI DI MORTE: ASL (metà periodo 2012-14) e Italia (2012)

Genere	Morti (d) di C50		C50: Quoziente di mortalità (X 10.000)		RPM: % di C50 su tutti Tumori maligni (C00-C97)	
	ASL (2012-14)	Italia 2012	ASL	Italia	ASL	Italia
♀	66	12004	4,31	3,91	20,69 %	16,28 %
♂	1	133	0,07	0,05	0,20 %	0,14 %
♂ + ♀	67	12137	2,21	2,04	8,11 %	7,17 %



B) I CONFRONTI:

- a. Indicatore utilizzato: SMR
- b. Popolazione standard: popolazione Italia metà periodo 2012
- c. Distribuzione ipotizzata dei casi C50: tipo Poisson
- d. Livello prefissato di α per il calcolo dei Limiti di Confidenza: 5 %
- e. Tipo di confronto: per residenza (ASL verso Italia) e genere
- f. Denominatore: popolazione a rischio (residenti) a metà periodo: 2012 (per l'Italia) e 2012-14 (per la ASL)
- g. Risultato della **valutazione delle stime degli SMR** per **C50**: ♀: **alto**, “**differenza NON significativa**”; ♂: **uguale**; ♂ + ♀: **basso**, “**differenza NON significativa**”.

Tumore del seno (C50): SMR e Limiti di Confidenza ASL (metà periodo 2012-14) verso Italia (2012)					
Genere	LCI	SMR	LCS	Valutazione della differenza	
♀	82,3	106	135,4	↑	Non Significativa
♂	2,5	100	557,2	=	
♂ + ♀	83,7	108	137,2	↑	Non Significativa