

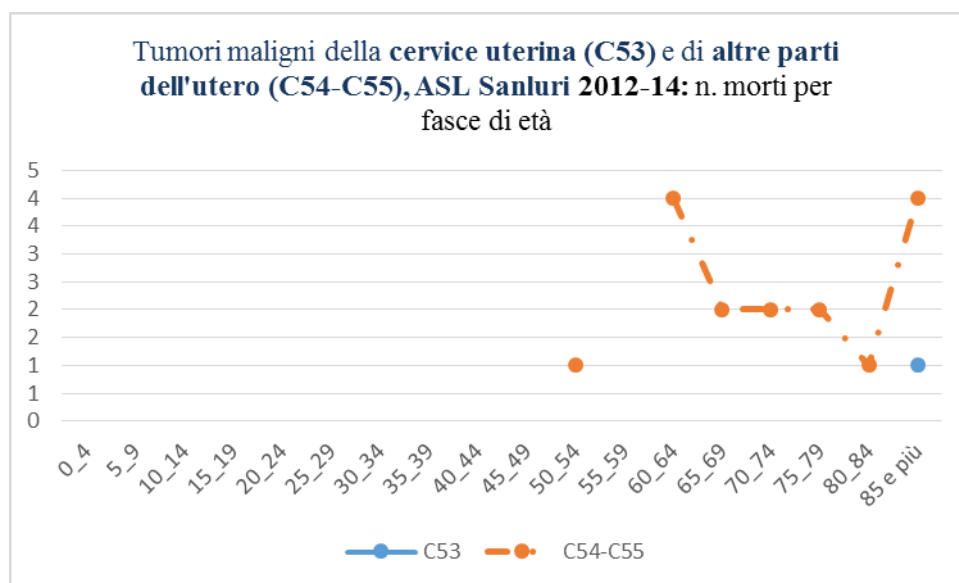
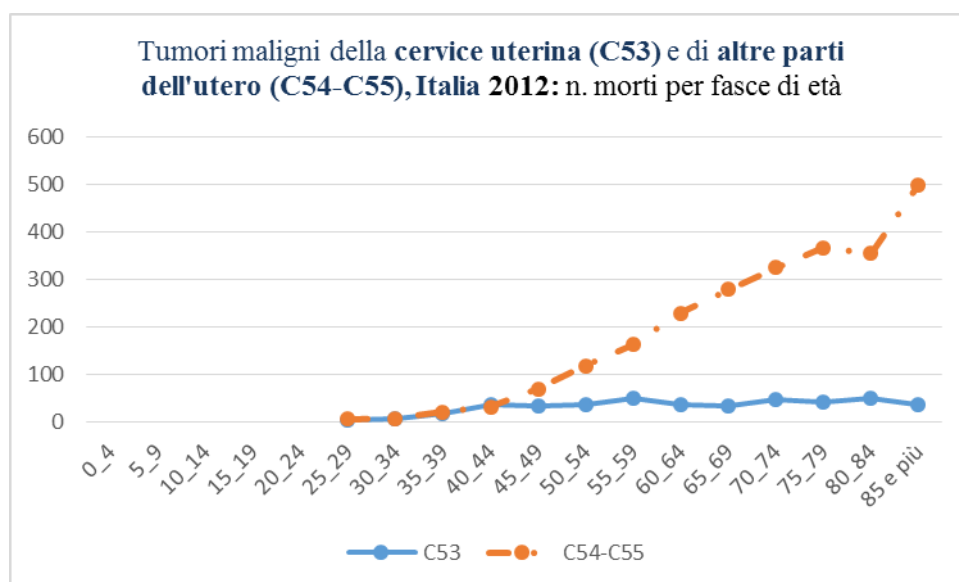
ICD-10: Settore II – TUMORI: C00-D48

CATEGORIA: TUMORI MALIGNI DELLA CERVICE UTERINA (C53) E DI ALTRE PARTI DELL'UTERO (C53 e C54-C55)

STATISTICA DESCRITTIVA



A) I CASI DI MORTE: ASL (metà periodo 2012-14) e Italia (2012)

Codice ICD-10	Morti (d) per C53 e C54-C55		C53 e C54-C55: Quoziente di mortalità (X 10.000)		RPM: % di C53 e di C54-C55 su tutti Tumori maligni (C00-C97)	
	ASL (2012-14)	Italia 2012	ASL	Italia	ASL	Italia
C53	1	422	0,07	0,14	0,31 %	0,57 %
C54-C55	16	2460	1,04	0,80	5,02 %	3,34 %
C53-C55	17	2882	1,11	0,94	5,33 %	3,91 %



B) I CONFRONTI:

- a. Indicatore utilizzato: SMR
- b. Popolazione standard: popolazione Italia metà periodo 2012
 - c. Distribuzione ipotizzata dei casi C53 e C54-C55: tipo Poisson
- d. Livello prefissato di α per il calcolo dei Limiti di Confidenza: 5 %
- e. Tipo di confronto: per residenza (ASL verso Italia) e genere
- f. Denominatore: popolazione a rischio (residenti) a metà periodo: 2012 (per l'Italia) e 2012-14 (per la ASL)
- g. Risultato della **valutazione delle stime degli SMR per (C53 e C54-C55): C53: basso, “differenza NON significativa”; C54-C55: alto, “differenza NON significativa”.**

Tumore della cervice uterina (C53) e di altre parti dell'utero (C54-C55): SMR e Limiti di Confidenza ASL (metà periodo 2012-14) verso Italia (2012)					
Codice ICD-10	LCI	SMR	LCS	Valutazione della differenza	
C53	1,3	50	278,6		Non Significativa
C54-C55	70,3	123	199,9		Non Significativa